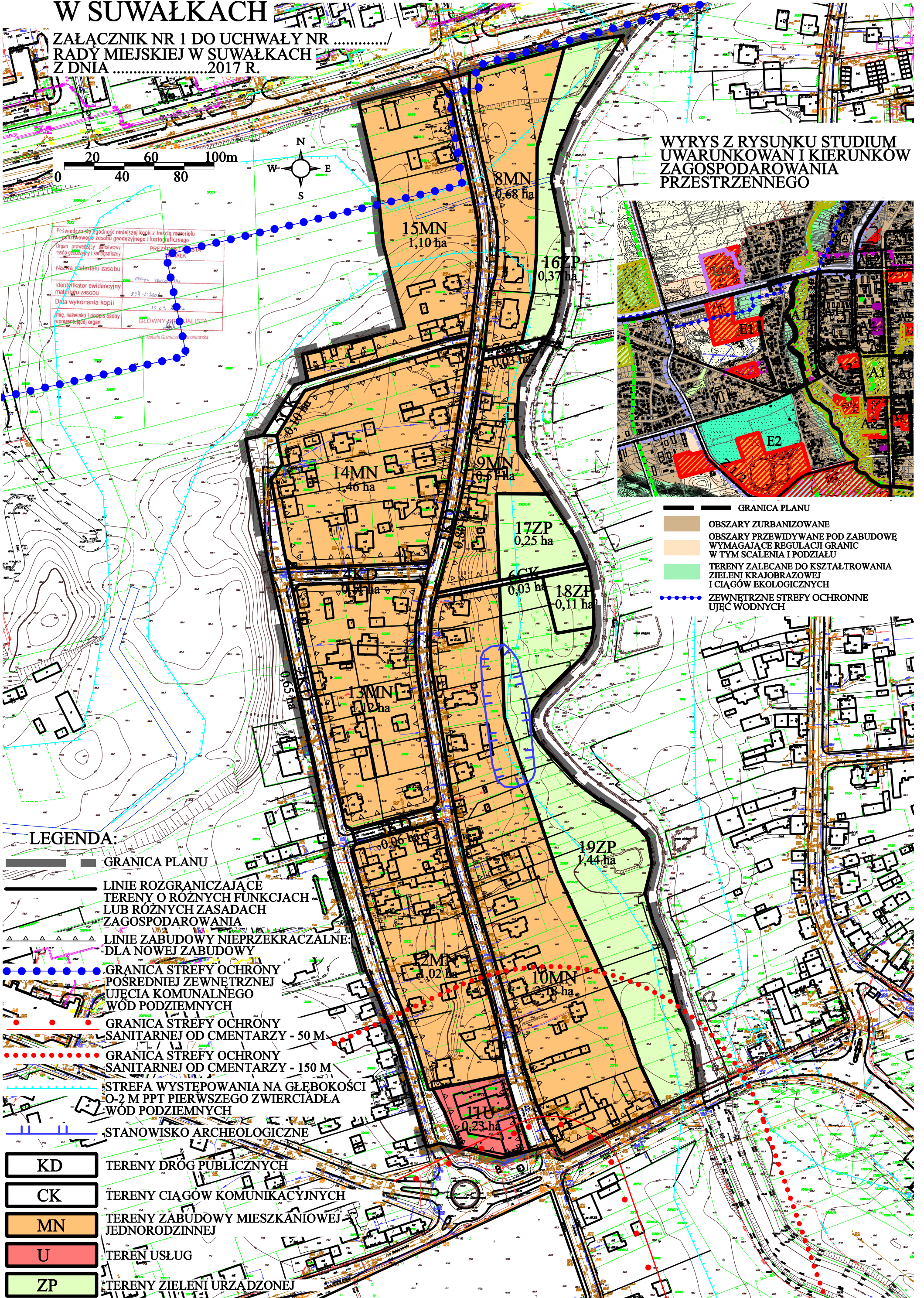


# MIEJSCOWY PLAN ZAGOSPODAROWANIA PRZESTRZENNEGO REJONU POŁUDNIOWEJ CZĘŚCI ULICY STANISŁAWA STASZICA W SUWAŁKACH

ZAŁĄCZNIK NR 1 DO UCHWAŁY NR ...../  
RADY MIEJSKIEJ W SUWAŁKACH  
Z DNIA ..... 2017 R.



WYRYS Z RYSUNKU STUDIUM UWARUNKOWAN I KIERUNKÓW ZAGOSPODAROWANIA PRZESTRZENNEGO



- GRANICA PLANU
- OBSZARY ZURBANIZOWANE
- OBSZARY PRZEWIDYWANE POD ZABUDOWĘ WYMAGAJĄCE REGULACJI GRANIC W TYM SCALENIA I PODZIAŁU
- TERENY ZALECANE DO KSZTAŁTOWANIA ZIELENI KRAJOBRAZOWEJ I CIĄGÓW EKOLOGICZNYCH
- ZEWNIĘTRZNE STREFY OCHRONNE UJĘĆ WODNYCH

## LEGENDA:

- GRANICA PLANU
- LINIE ROZGRANICZAJĄCE TERENY O RÓŻNYCH FUNKCJACH LUB RÓŻNYCH ZASADACH ZAGOSPODAROWANIA
- LINIE ZABUDOWY NIEPRZEKRACZALNE: DLA NOWEJ ZABUDOWY
- GRANICA STREFY OCHRONY POŚREDNIEJ ZEWNIĘTRZNEJ UJĘCIA KOMUNALNEGO WÓD PODZIEMNYCH
- GRANICA STREFY OCHRONY SANITARNEJ OD CMENTARZY - 50 M
- GRANICA STREFY OCHRONY SANITARNEJ OD CMENTARZY - 150 M
- STREFA WYSTĘPOWANIA NA GŁĘBOKOŚCI 0-2 M PPT PIERWSZEGO ZWIERCIADŁA WÓD PODZIEMNYCH
- STANOWISKO ARCHEOLOGICZNE
- KD TERENY DRÓG PUBLICZNYCH
- CK TERENY CIĄGÓW KOMUNIKACYJNYCH
- MN TERENY ZABUDOWY MIESZKANIOWEJ JEDNORODZINNEJ
- U TEREN USŁUG
- ZP TERENY ZIELENI URZĄDZONEJ