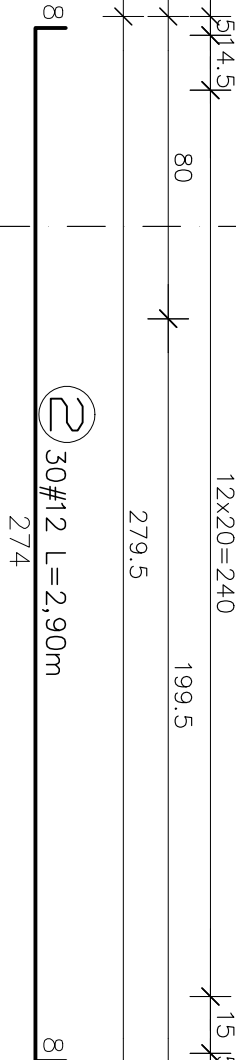
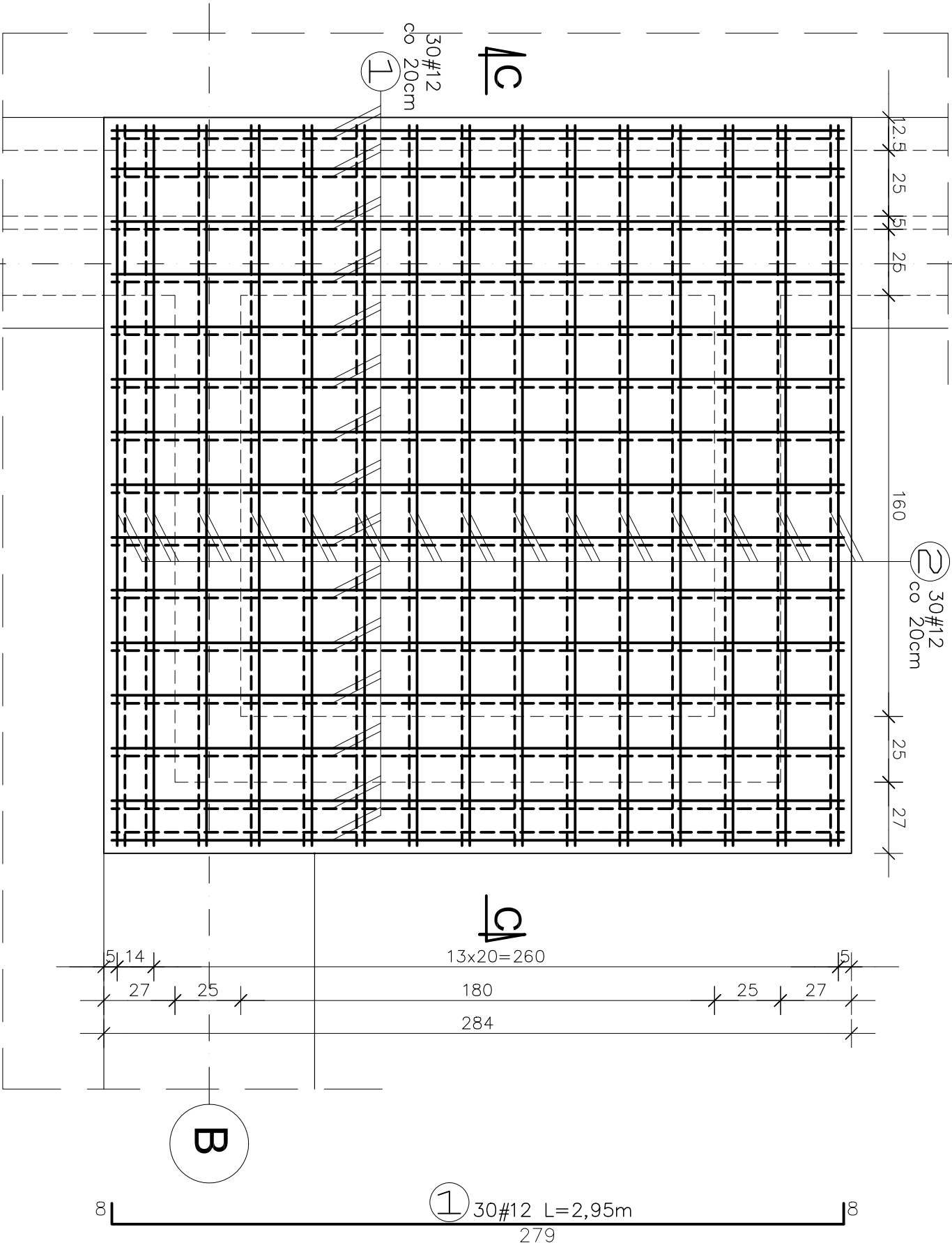


9
BETON C25/30
STAL A-IIIN (BSt 500S)
STAL A-0 (St0S)

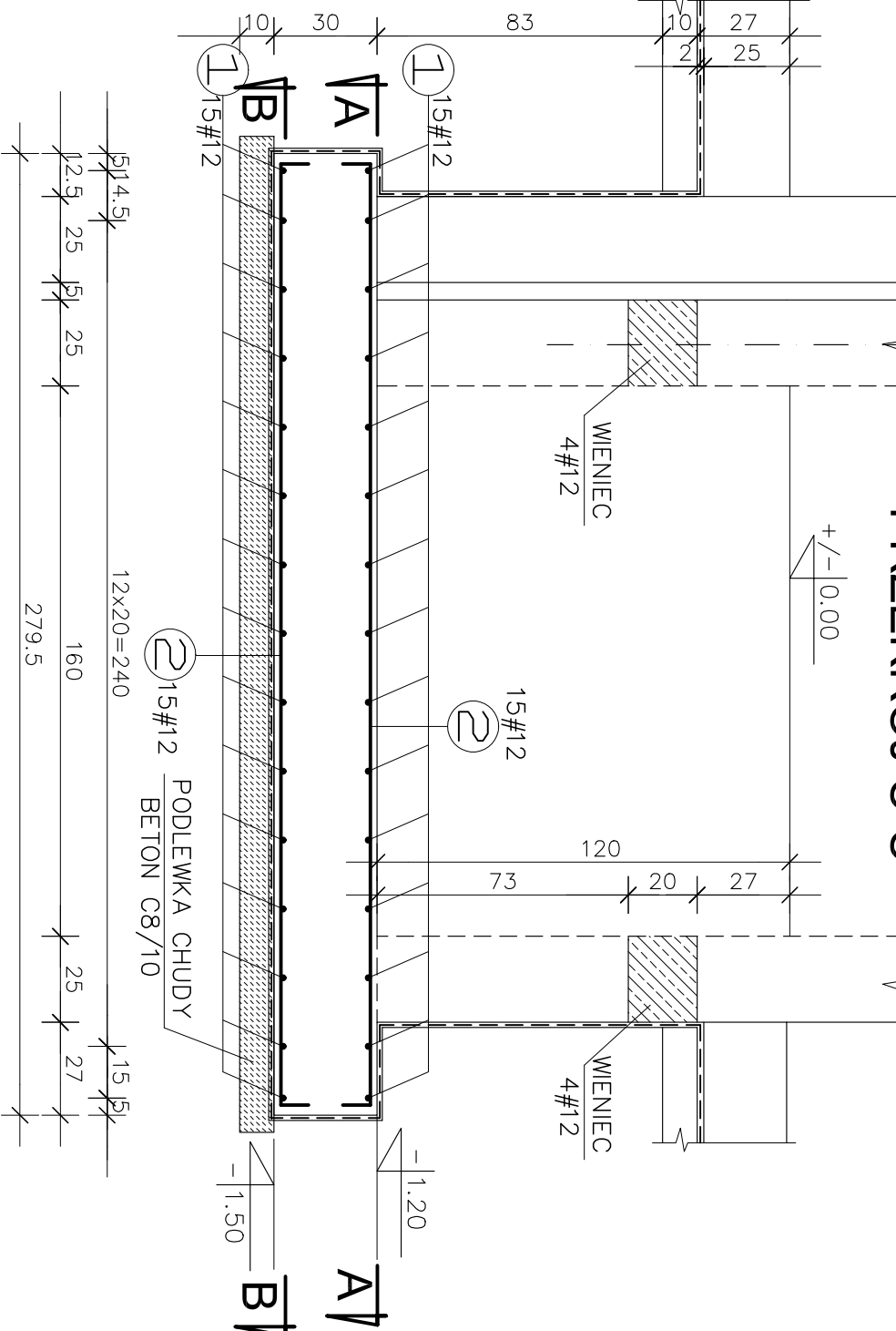
UWAGI:

- ZACHOWAĆ ŚCIŚLE PODANĄ OTULINĘ ZBRÓJENIA RÓWNĄ 3cm
- WSZYSTKIE PODANE POZIOMY ODNOSZĄ SIĘ DO POZIOMU
- +/-0.00 POSADZKI PARTERU

PRZEKRÓJ A-A (B-B)



PRZEKRÓJ C-C



KD Polska Sp. z o.o.
ul. Mickiewicza 13
74-443 Szczecin
tel. (091) 81 82 664
fax. (091) 81 82 664

Investor / adres :
Miasto Suwałki, 16-400 Suwałki
ul. A. Mickiewicza 1

projekt / zakres :
PRZEBUDOWA, ROZBUDOWA I NADBUDOWA ZE ZMIANĄ SPOSOBU
UŻYTKOWANIA BUDYNKU IZYTECZNOŚCI PUBLICZNEJ "STAREJ ŁAZNI"
ORAZ ZAGOSPODAROWANIE TERENÓW BULWARU NAD RZĘKĄ CZARNĄ
HANCZA WRAZ Z NIEZBĘDNĄ INFRASTRUKTURĄ TECHNICZNĄ W
SŁOWNIKU IZYTECZNOŚCI PUBLICZNEJ "STAREJ ŁAZNI"
SŁOWNIKU IZYTECZNOŚCI PUBLICZNEJ "STAREJ ŁAZNI"
PARKOWEJ, USŁUG SPORTOWYCH, TERENÓW DROG PUBLICZNYCH
ORAZ KOMUNIKACJI ROWEROWEJ UŁĘTYCH W MIEJSCOWYMI PLANIE
ZAGOSPODAROWANIA TERENU OGRANICZONEGO ULICAMI T.
KOSCIUSZKI A. MICKIEWICZA ORAZ RZĘKĄ HANCZĄ W
SUWAŁKACH.

adres inwestycji :
dz. nr 11416, 11389/13, 11391/2, 11417, 11418, 11420,
11421/3, 11422, 11424, 11425, 11526/1, 11426/2,
11426/3, 11311/2, 30781/3 obr. 06 w Suwałkach

PODSZYBIE WINDY

autor / projektant :
mgr inż. Sławomir Klimo upr. budw specj. konstr.
bez ograniczeń Nr upr. SUW-23/92
Nr ckt. bry nrz. POL/BO/0631/01

mgr inż. Paulina Krzywicka

mgr inż. Lukasz Twardul - Łobacz

branża :
PW
KONSTRUKCYJNA
data :
WRZESIEŃ 2016
rys. nr :
K.II.35

PRAWA AUTORSKIE ZASTRZEŻONE
Przedstawiony projekt / rysunek jest własnością Biura Autorskich
Projektów i Rysunków. Używanie go bez zgody Biura jest zabronione.
Z dni. 4 lutego 1994 roku (DU nr 24 poz.83 z 20 lutego 1994 r.)