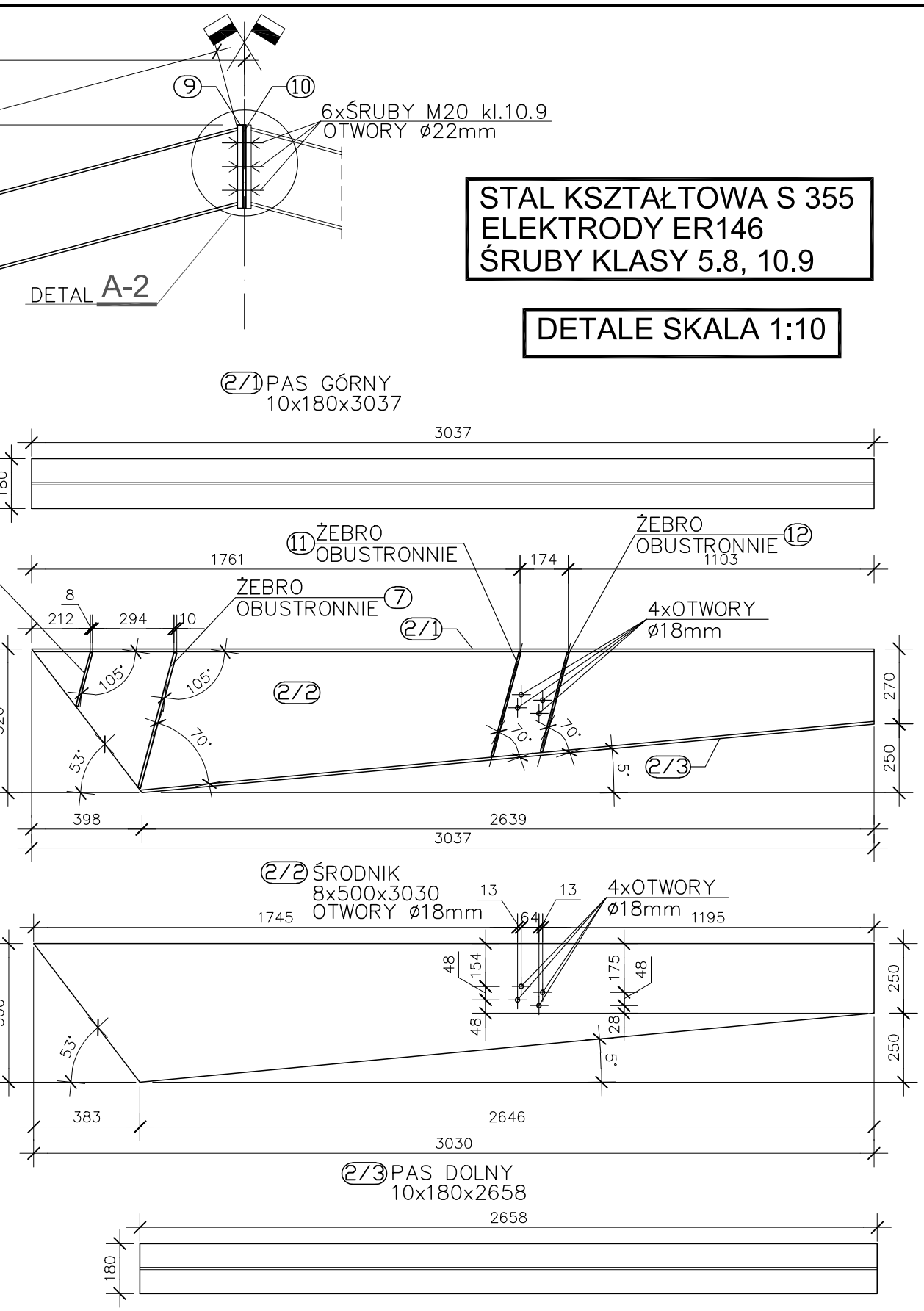


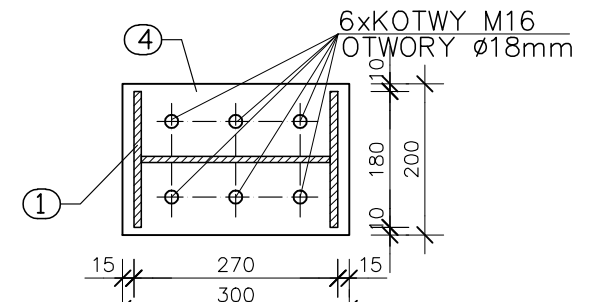
RAMA STALOWA Rs-4 szt.2



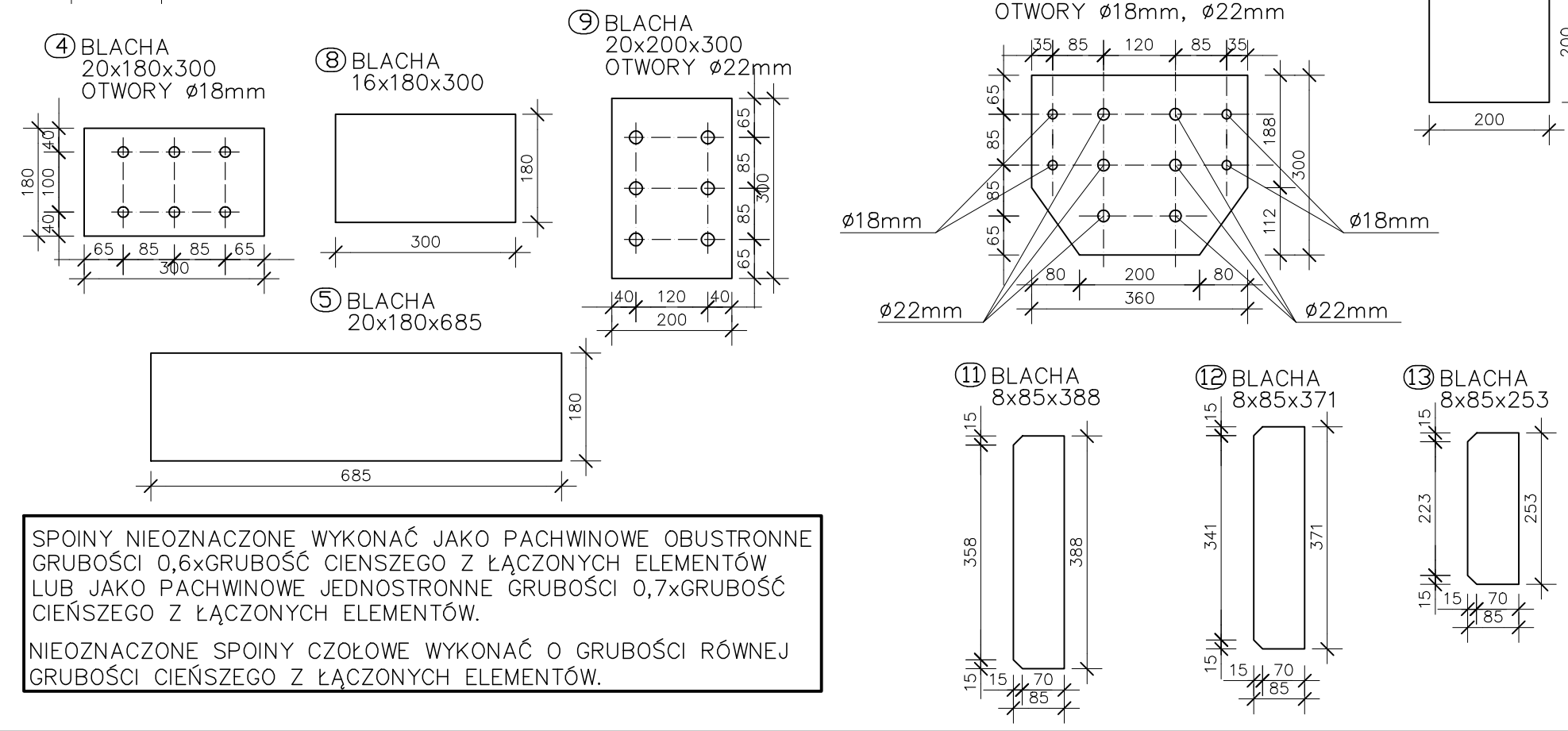
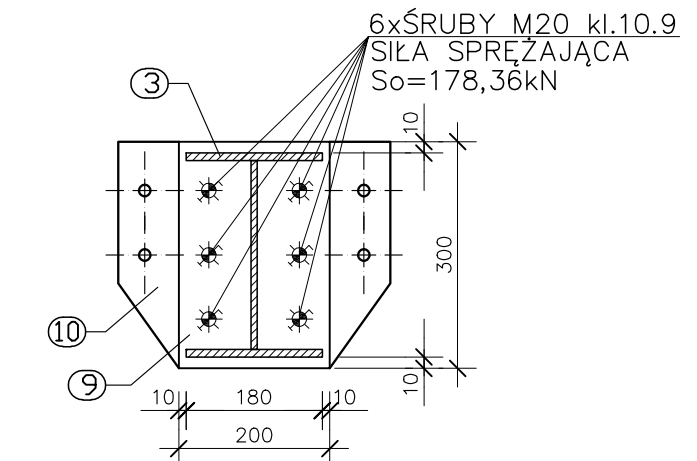
STAL KSZTAŁTOWA S 355
ELEKTRODY ER146
ŚRUBY KLASY 5.8, 10.9

DETALE SKALA 1:10

DETAL A-1



DETAL A-2



SPOINY NIEOZNACZONE WYKONAĆ JAKO PACHWINOWE OBUSTRONNE GRUBOŚCI 0,6xGRUBOŚĆ CIĘSZEGO Z ŁĄCZONYCH ELEMENTÓW LUB JAKO PACHWINOWE JEDNOSTRONNE GRUBOŚCI 0,7xGRUBOŚĆ CIĘSZEGO Z ŁĄCZONYCH ELEMENTÓW.
NIEOZNACZONE SPOINY CZOŁOWE WYKONAĆ O GRUBOŚCI RÓWNEJ GRUBOŚCI CIĘSZEGO Z ŁĄCZONYCH ELEMENTÓW.

md

Biurowo Architektoniczne

MD Polska Sp. z o.o.
Kodzińska 1/13
71-043 Szczecin

tel. (091) 81 82 664
fax. (091) 81 82 664

Investor / adres:

Miasto Suwałki, 16-400 Suwałki
ul. A. Mickiewicza 1

projekt / obiekt:

PRZEBUDOWA I NADBUDOWA ZE ZMIANĄ SPOSOBU
UŻYTKOWANIA BUDYNKU UŻYTECZNOŚCI PUBLICZNEJ "STAREJ ŁAZNI"
ORAZ ZAGOSPODAROWANIE TERENÓW BULWARU NAD RZECĄ CZARNĄ
HANCZĄ WRAZ Z NECEBNA INFRASTRUKTURA TECHNICZNA W
SUWAŁKACH W RAMACH ZADANIA "OPRACOWANIE KOMPLETNEJ
DOKUMENTACJI TECHNICZNEJ ZAGOSPODAROWANIA ZIELENI
PARKOWEJ, USŁUG SPORTOWYCH, TERENÓW DROG PUBLICZNYCH
ORAZ KOMUNIKACJI POWIERZCHNI LUB W WIELOSTANOWISKOWYM
ZAGOSPODAROWANIU TERENU OGRANICZONEGO ULICAMI T.
KOSCIUSZKI, A. MICKIEWICZA ORAZ RZECĄ CZARNĄ HANCZĄ W
SUWAŁKACH".
ETAP 6

adres inwestycji:

dz. nr 11416, 11389/13, 11391/2, 11417, 11418, 11420,
11421/3, 11422, 11424, 11425, 11526/1, 11426/2,
11426/3, 11311/2, 30781/3 obr. 06 w Suwałkach

rysunek / temat / treść:

RAMA STALOWA Rs-4

autor / projektant:

mgr inż. Sławomir Włodek upr. budowl. spec. konstr.
Nr czł. Izby inż. POL/80/0631/01

opracował:

mgr inż. Paulina Krzywicka

mgr inż. Łukasz Tausz - Łobacz

faza:

PW

branża:

KONSTRUKCYJNA

rys. nr:

1:20

skala:

1:20

data:

WRZESIEŃ 2016

kw. nr:

K.II.22

PRAWA AUTORSKIE ZASTRZEŻONE

Przedmiotowy projekt i/uwagi architektoniczne jest chroniony prawem autorskim
zgodnie z art. 17 ust. 1 i 2 ustawy o Prawie Autorskim i Prawach Pokrewnych
z dnia 4 lutego 1994 roku (Dz. U. nr 24 poz. 83 z 23 lutego 1994 r.)