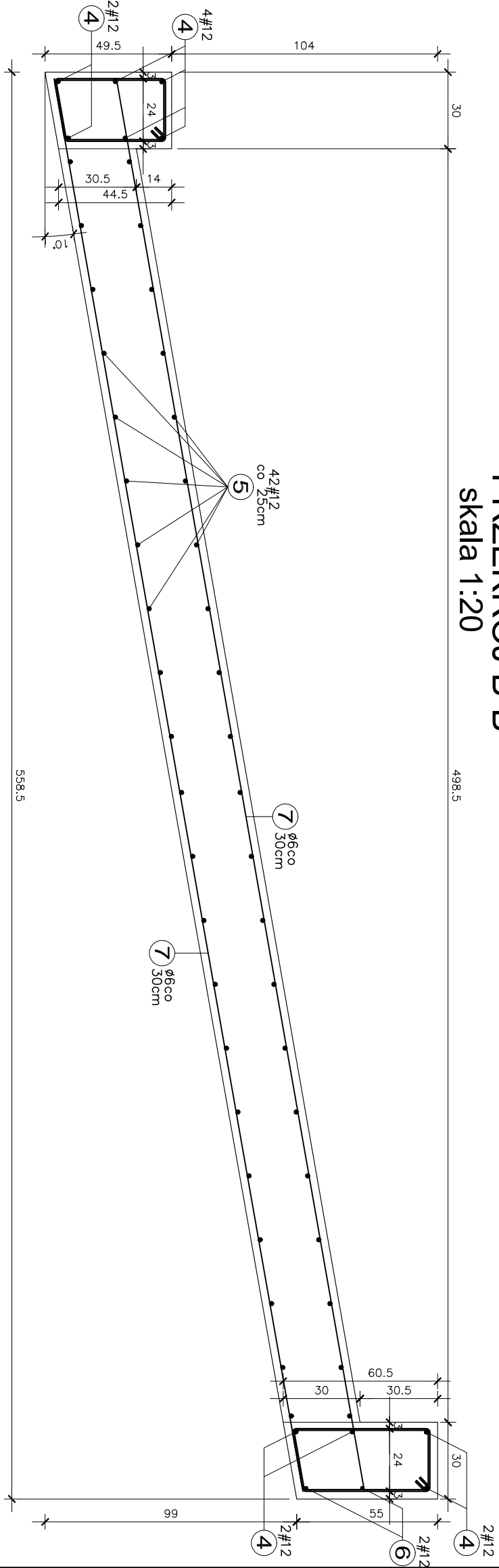
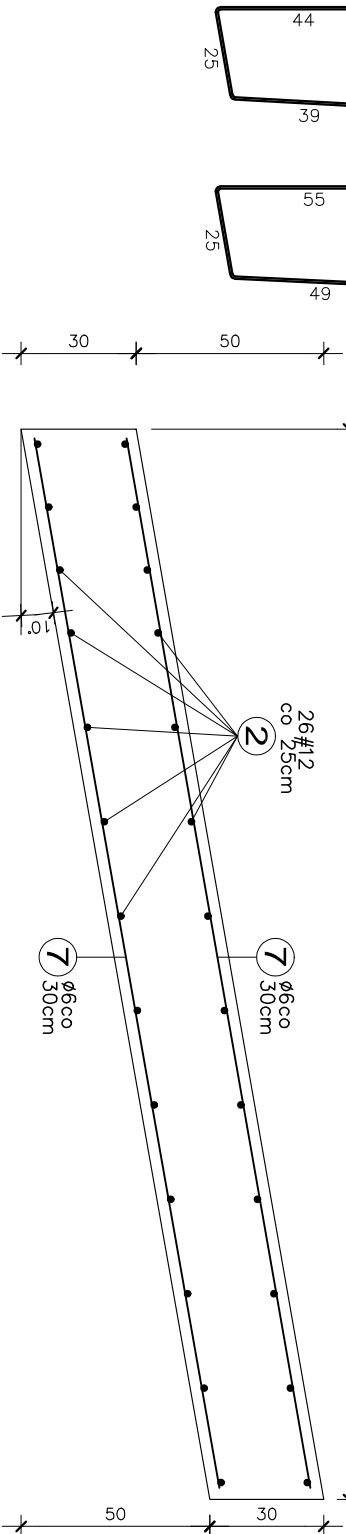


PRZEKRÓJ B-B  
skala 1:20



PRZEKRÓJ A-A  
skala 1:20



UWAGI:

- ZACHOWAĆ ŚCIŚLE PODANĄ OTULINĘ ZBRÓJENIA
- RÓWNA 3cm
- WSZYSTKIE PODANE POZIOMY ODNOSZĄ SIĘ DO POZIOMU +/-0.00 POSADZKI PARTERU

BETON C25/30  
STAL A-IIIN  
STAL A-0

md  
Biurowie Architektoniczne

Miasto Suwałki, 16-400 Suwałki  
ul. A. Mickiewicza 1

adres inwestycji:  
dz. nr 11416, 11389/13, 11391/2, 11417, 11418, 11420, 11421/3, 11422, 11424, 11425, 11528/1, 11426/2, 11426/3, 11311/2, 3078/13 odb. 06 w Suwałkach

projekt / zakres:  
PRZEBUDOWA, ROZBUDOWA I NADBUDOWA ZE ZMIANĄ SPOSOBU UŻYTKOWANIA BUDYNKU UŻYTECZNOŚCI PUBLICZNEJ "STAREJ ŁAZNI" ORAZ ZAGOSPODAROWANIE TERENÓW BULWARU NAD RZECĄ CZARNĄ SUWAŁKACH W RAMACH ZMIANY OGRZODZENIA KOMPLEKSU DOKUMENTACJI TECHNICZNEJ ZAGOSPODAROWANIA ZIELENI PARKOWEJ, USŁUG SPORTOWYCH, TERENÓW DRÓG PUBLICZNYCH ORAZ ZAGOSPODAROWANIA TERENU OGRZODZENIA ULICAMI T. KOŚCISZKI A. MCKIEWICZA ORAZ RZECY CZARNA HANCZA W SUWAŁKACH.

ŚCIANA WYLEWANA Sc-1

autor / projektant: Inga Hrazek  
mgr inż. Sławomir Kłmko upr. budowl. konstr.  
bez ograniczeń Nr upr. SW-23192  
Nr cat. bryg. inż. POL/450/063101

opracował: mgr inż. Paulina Krzywicka

mgr inż. Lukasz Tosiak • Łódź

forma: PW  
skala: KONSTRUKCYJNA  
data: WRZESIEŃ 2016  
1:50  
K.II.16

PRAWA AUTORSKIE ZASTRZEŻONE

Projektowanie, projekt, autor architektoniczny, jest chroniony prawami autorskimi zgodnie z art. 17 ustawy z dnia 4 lutego 1994 roku (Dz. Urz. 24 poz. 63 z 23 lutego 1994 r.)