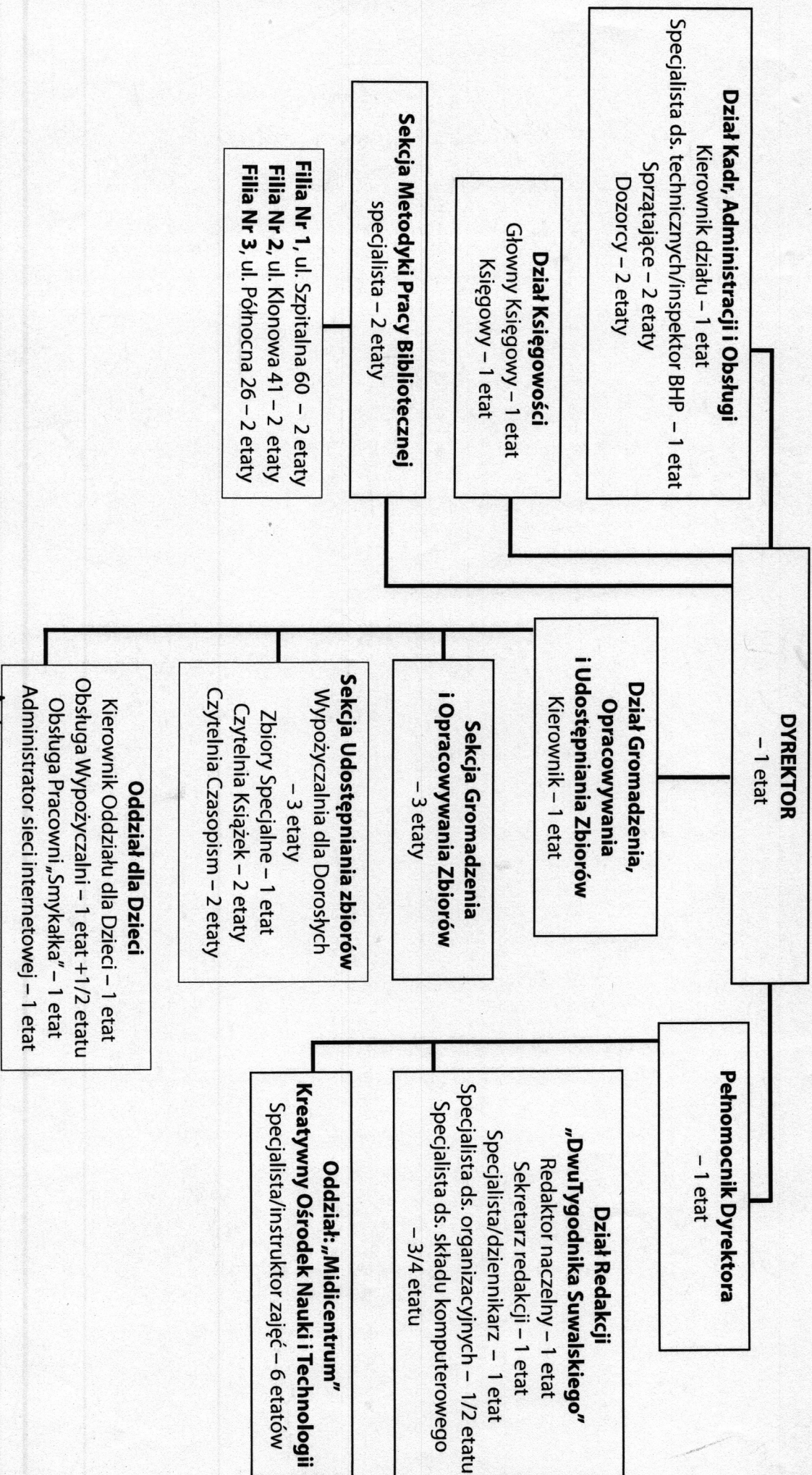


Schemat struktury organizacyjnej Biblioteki Publicznej im. Marii Konopnickiej w Suwałkach

Załącznik nr 1 do aneksu nr 1
do Regulaminu Organizacyjnego
BP w Suwałkach



Razem: 44,75 etatu

PONADZAKŁADOWY ZWIĄZEK ZAWODOWY
PRACOWNIKÓW KULTURY
przy
Bibliotece Publicznej w Suwałkach
16-400 Suwałki, ul. E. Piłater 33 A

DYREKTOR
BIBLIOTEKI PUBLICZNEJ
im. Marii Konopnickiej w Suwałkach
mgr Marija Aleksandra Kolodziej ska,