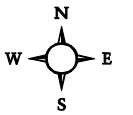
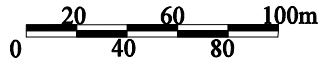
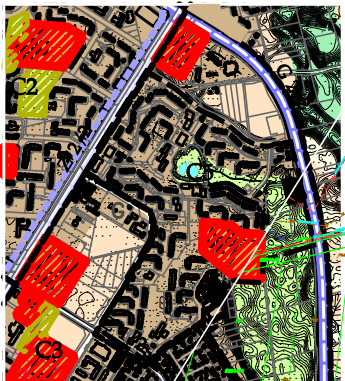


MIEJSCOWY PLAN ZAGOSPODAROWANIA PRZESTRZENNEGO OSIEDLA PÓŁNOC I W SUWAŁKACH

ZAŁĄCZNIK NR 1 DO UCHWAŁY NR/2016
RADY MIEJSKIEJ W SUWAŁKACH Z DNIA2016 R.



WYRYS Z RYSUNKU STUDIUM
UWARUNKOWAŃ I KIERUNKÓW
ZAGOSPODAROWANIA PRZESTRZENNEGO



LEGENDA:

- GRANICA PLANU
- OBSZARY ZURBANIZOWANE
- TERENY ZIELENI PARKOWEJ
- OBSZARY ROZMIESZCZENIA INWESTYCJI CELU PUBLICZNEGO O ZNACZENIU LOKALNYM
- ULICE KLASY "G" GŁÓWNE
- ULICE KLASY "Z" ZBIORCZE

LEGENDA:

- GRANICE PLANU
- LINIE ROZGRANICZAJĄCE TERENY O RÓŻNYM PRZEZNACZENIU LUB RÓŻNYCH ZASADACH ZAGOSPODAROWANIA
- LINIE ZABUDOWY NIEPRZEKAZALNE
- GŁÓWNY CIĄG PIESZO - ROWEROWY
- KD — TERENY DRÓG PUBLICZNYCH
- KP — TERENY PARKINGÓW I GARAŻY
- KPW — TERENY PARKINGÓW NIEPUBLICZNYCH
- ZP — TERENY ZIELENI URZĄDZONEJ
- U — TERENY ZABUDOWY USŁUGOWEJ
- MN — TERENY ZABUDOWY MIESZKANIOWEJ JEDNORÓDZINNEJ Z USŁUGAMI
- MW — TERENY ZABUDOWY MIESZKANIOWEJ WIELORÓDZINNEJ
- E — TERENY INFRASTRUKTURY TECHNICZNEJ ELEKTROENERGETYKI
- W — TERENY INFRASTRUKTURY TECHNICZNEJ - STUDNIE AWARYJNE