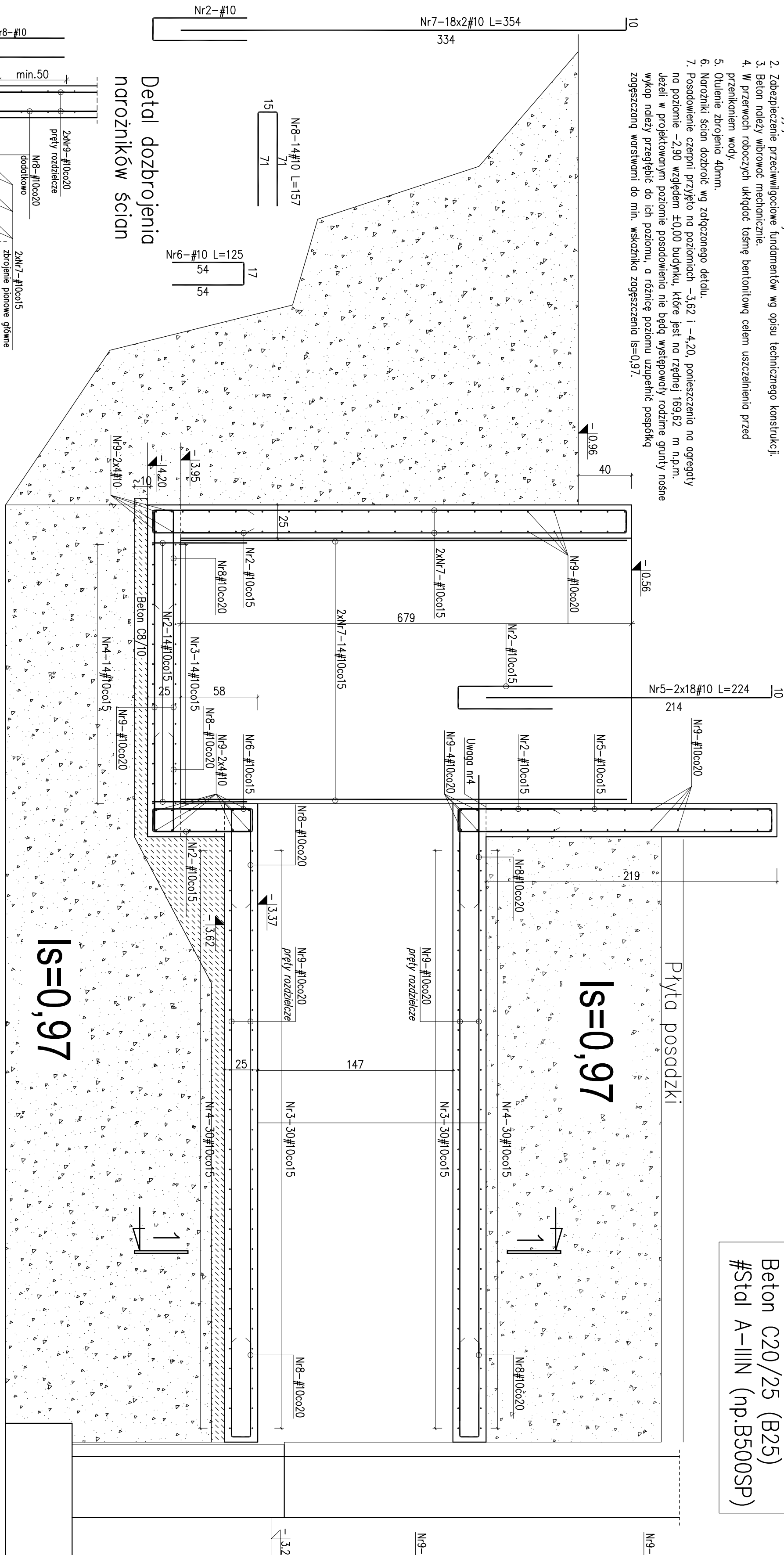


### Uwagi:

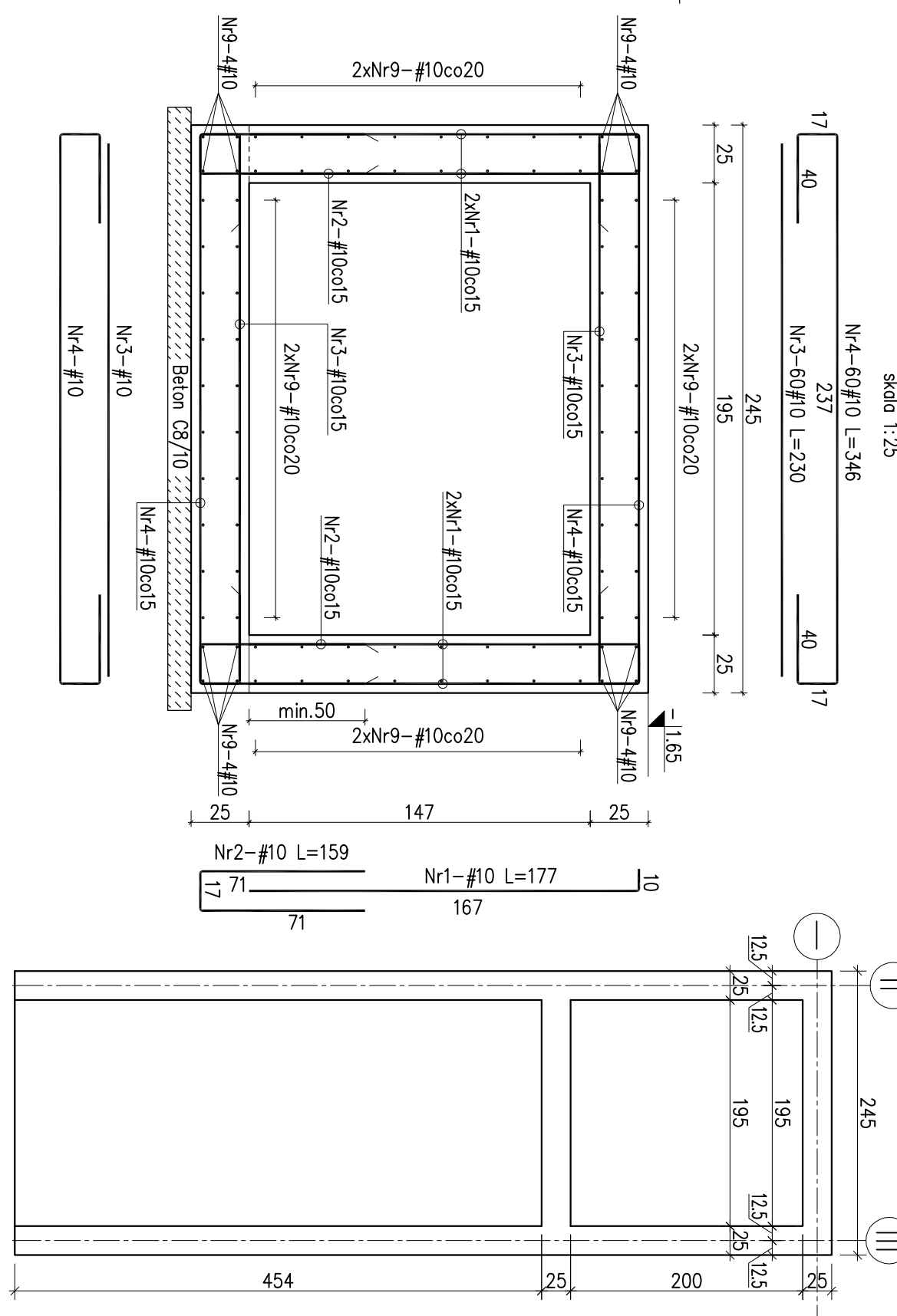
1. Rysunek rozpatrywać łącznie z opisem technicznym oraz pozostałymi rysunkami konstrukcyjnymi i architektonicznymi.
2. Zabezpieczenie przeciwwilgociowe fundamentów wg opisu technicznego konstrukcji.
3. Beton należy wibrować mechanicznie.
4. W przerwach roboczych ukryć do tasiemki bentonitową celm uszczelnienia przed przenikaniem wody.
5. Otulenie zbrojenia 40mm.
6. Narożniki ścian dobrać wg zakończonego detalu.
7. Posadowienie czepni przyjęto na poziomach -3,62 i -4,20, ponieszenia na agregaty na poziomie -2,90 względem ±0,00 budynku, które jest na rzędnej 169,62 m n.p.m. Jeżeli w projektowanym poziomie posadowienia nie będą występowały rodzime grunty nośne wykop należy przegłębić do ich poziomu, a różnicę poziomu uzupełnić pospółką zagęszczoną warstwowi do min. wskaźnika zagęszczenia  $I_s=0,97$ .

### Konstrukcja czepni skala 1:25

Beton C20/25 (B25)  
#Stal A-IIIIN (np.B500SP)



### Rzut czepni



Wykaz stali zbrojeniowej:

Nr	Średnica $\phi$	#	Długość pol.	Ilość szt.	Długość całkowita [m]		
					#6	#10	#12
1	10	177	136		240,7		
2	10	159	132		209,9		
3	10	230	74		170,2		
4	10	346	74		256,0		
5	10	224	28		62,7		
6	10	125	18		22,5		
7	10	354	90		318,6		
8	10	157	204		320,3		
9	10		Lc=510mb		510,0		
9	10					0,0	
Długość całkowita [m]					2110,9	0,0	
Masa jednostkowa [kg/m]					0,222	0,617	0,888
Masa [kg]					0,0	1302,4	0,0
Masa razem [kg]						1302,4	

**Plan3D** studia projektowania

PROJEKT: 04113D\_A03BANI\_020317CZK  
90-562 1444 ul. Leśna 5/5, tel./fax 42 293 06 00  
www.plan3d.com.pl biuro@plan3d.com.pl

TYTUŁ: OGROZENIE SPOWADNIKIĄ TRÓJKĄTNIĄ PRZEBOJOWĄ BRZOZO "MIEJSCA SŁONECZNIKA" SAMODZIELNY BUDYNEK WSKAZOWNIKI PRZETĘŻENIA BENTONOWI SKŁ. I RÓDNIKI BENTONOWI IOKLET FOSFORANOWE

TOPIK: TOPIK I PRZEBUDOWA PRZECIWWILGOCIOWA NA CIEPŁOIZOLACJĘ FUNDAMENTÓW

INWESTOR: UL. WIKENIENKA 1, 16-400 SIKAWKI

ADRES: 16-400 SIKAWKI, UL. TONIECZNA 71  
46500 0 0 00  
11030/2, 11032/3, 11032/4, 11033/1, 11034/1, 11035/1, 11036/1, 11037/1, 11041/1, 11041/2, 12378, 12379

PROJEKTANT: mgr inż. PAWEŁ KIMACZYSKI  
mgr inż. ROMUALD CHYMCZYSKI  
upr. bud. nr. 180/99/WL  
SPRACOWZALNIA: upr. bud. nr. 413/73/EW

STADIUM: Projekt wykonawczy  
BRANŻA: KONSTRUKCJA  
SKALA: 1:25  
DATA: maj 2013

RYSUJE: mgr inż. PAWEŁ KIMACZYSKI  
KONTROLUJE: mgr inż. ROMUALD CHYMCZYSKI  
SKALA: 1:25  
K-10