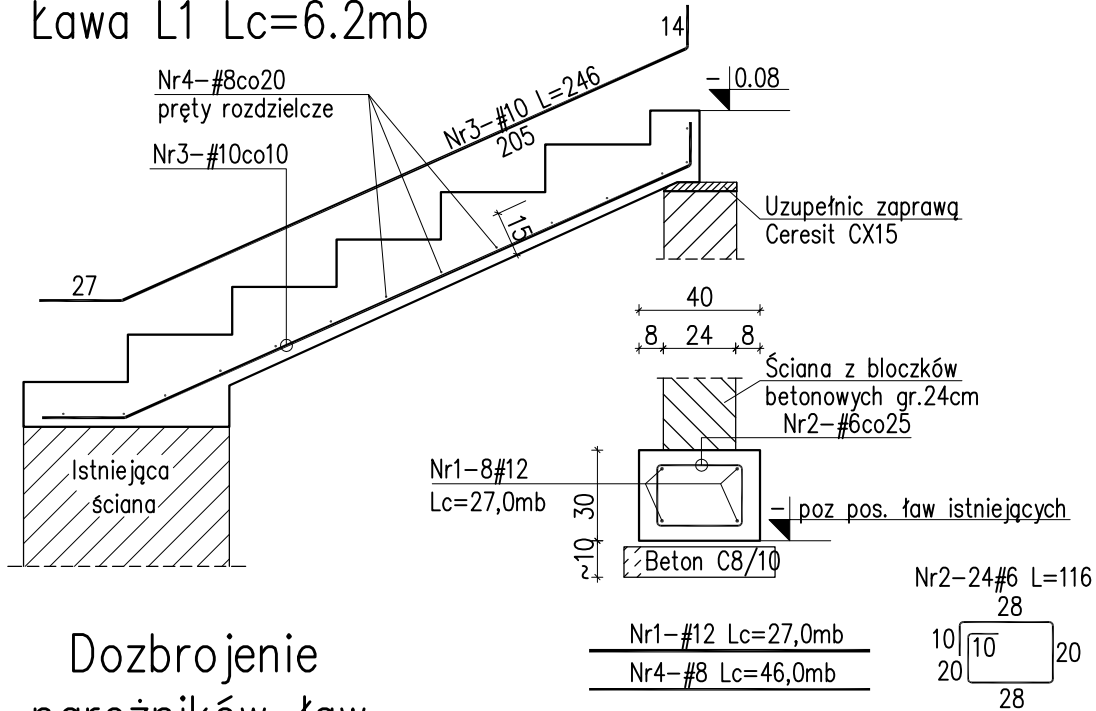
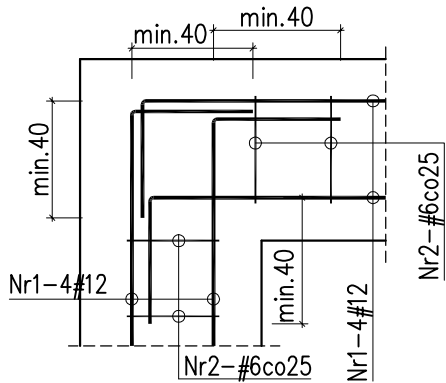


Schody wejściowe Sch1 gr. 15cm Ława L1 Lc=6.2mb



Dozbrojenie narożników ław



Uwagi:

1. Rysunek rozpatrywać łącznie z opisem technicznym oraz pozostałymi rysunkami konstrukcyjnymi i architektonicznymi.
2. Zabezpieczenie przeciwwilgociowe fundamentów wg opisu technicznego konstrukcji.
3. Beton należy wibrować mechanicznie.
4. Narożniki ław dozbroić wg załączonego detalu.

Wykaz stali zbrojeniowej:

Nr	Średnica		Długość poj. [cm]	Ilość szt.	Długość całkowita [m]			
	∅	#			RB500W			
					#6	#8	#10	#12
1		12	Lc=27mb					27.0
2		6	116	24	27.8			
3		10	246	33			81.2	
4		8	Lc=46mb			46.0		
Długość całkowita [m]					27.8	430.0	81.2	27.0
Masa jednostkowa [kg/m]					0.222	0.395	0.617	0.888
Masa [kg]					6.2	18.2	50.1	24.0
Masa razem [kg]					98.5			

Beton C20/25 (B25)
#Stal A-IIIIN (np.B500SP)

PROJEKT: plan3D ADRIAN BOGUTCZAK 90-562 Łódź, ul. Łąkowa 3/5, tel/fax 42 292 06 00 www.plan3d.com.pl biuro@plan3d.com.pl	
TEMAT:	OPRACOWANIE DOKUMENTACJI TECHNICZNEJ PRZEBUDOWY BYŁEGO "HOTELU SUWAŁSZCZYŃNA" NA CELE ADMINISTRACJI PUBLICZNEJ SAMORZĄDOWEJ ORAZ REMONTU DACHU I ELEWACJI PRZYŁĘGŁEGO BUDYNKU SOK, I PROJEKT BUDYNKU TOALET PUBLICZNYCH.
TOM:	TOM I PRZEBUDOWA BYŁEGO "HOTELU SUWAŁSZCZYŃNA" NA CELE ADMINISTRACJI PUBLICZNEJ SAMORZĄDOWEJ
INWESTOR:	MIASTO SUWAŁKI UL. MICKIEWICZA 1, 16-400 SUWAŁKI
ADRES:	16-400 SUWAŁKI, UL. T.NONIEWICZA 71 działki o nr ew. 11030/3, 11032/3, 11032/4 11033/1, 11034/1, 11035/1, 11036/1, 11037/1, 11041/8, 11041/9, 11041/11, 11041/12, 12378, 12379
PROJEKTANT:	mgr inż. PAWEŁ KIMACZYŃSKI upr. bud. nr. 180/99/WŁ
SPRAWDZAJĄCY:	mgr inż. ROMUALD CHOMICZEWSKI upr. bud. nr 413/73/Lw
STADIUM: Projekt budowlany	RYSUNEK: Schody wejściowe Sch1
BRANŻA: KONSTRUKCJA	SKALA: 1:25
DATA: maj 2013	NR RYSUNKU: K-7