

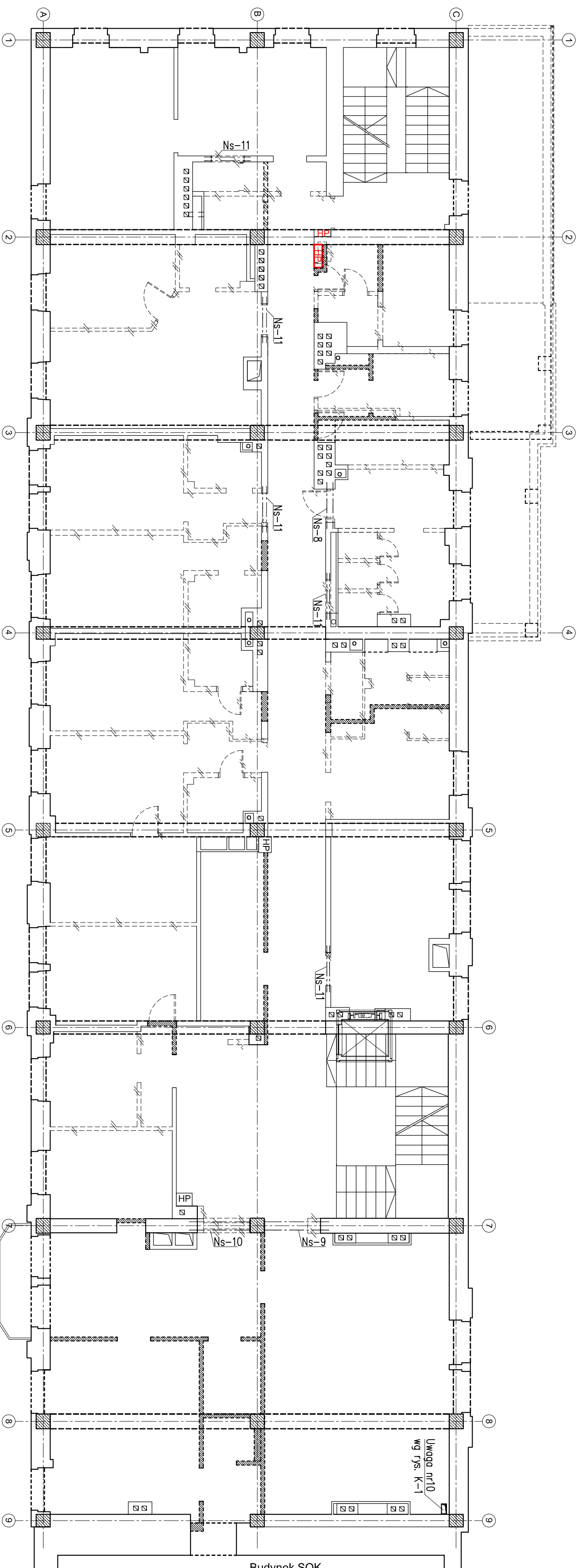
Uwagi:

1. Rysunek rozpatrywać łącznie z pozostałymi rysunkami, opisem technicznym konstrukcji oraz projektem architektonicznym.
2. Poziomy nadproże wg projektu architektury.
3. Konstrukcja sztybu windy wg producenta sztybu windy.
4. Zabezpieczenie stali kształtowej wg opisu technicznego konstrukcji.
5. Dokładne usytuowanie nowoprojektowanych ścian działowych oraz wyburzenia ścian działowych istniejących zostało pokazane na projekcie architektonicznym.
6. Wszystkie pęknięcia ścian należy naprawić metodą zszywania murów wg technologii np. "HELFIX".

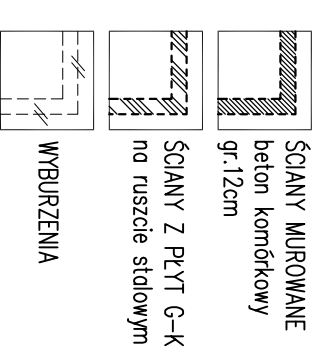
Elementy konstrukcji:

Nadproża stalowe:		
Nadproże Ns-8	2x L140	szt.1
Nadproże Ns-9	2x L140	szt.1
Nadproże Ns-10	2x L140	szt.1
Nadproże Ns-11	2x L50x50x4	szt.6

Stal kształtowa St3S
Elektroda ER 1.46



RZUT I PIĘTRA



PROJEKT: plan3D ADRIAN BOGUTCZAK
90-562 Łódź, ul. Czeko 3/5, tel/fax 42 292 06 00
www.plan3d.com.pl studio@plan3d.com.pl

TEMAT: OPRACOWANIE DOKUMENTACJI TECHNICZNEJ PRZEBUDOWY BIEGŁO HOTELU SWIAKACZYNA * SAMOPRZEMIAŁOWANIE WYKONANIE PROJEKTU BUDOWNICZEGO PRZETWORZENIA BIUROWY SŁUŻBY PUBLICZNEJ W BIUROWY TOILET PUBLICZNYCH.

TOM: TOM I
PRZEBUDOWA BIEGŁO HOTELU SWIAKACZYNA * NA CELE ADMINISTRACJI PUBLICZNEJ SAMORZĄDOWEJ

INWESTOR: MIASTO SWIAKI
UL. WICKIEWICZA 1, 16-400 SWIAKI

ADRES: 16-400 SWIAKI, UL. TYNOWICZA 71
działka o nr ew. 11030/3, 11032/3, 11032/4, 11033/1, 11034/1, 11035/1, 11036/1, 11037/1, 11041/6, 11041/9, 11037/1, 11041/7, 12378, 12379

INWEST.: 11041/11, 11041/12, 12378, 12379

PROJEKTANT: mgr inż. PAWEŁ KIMACZYŃSKI
upr. bud. nr. 180/99/WŁ

SPRAWDZAJĄCY: mgr inż. ROMUALD CHOMIŃCZEWSKI
upr. bud. nr. 413/73/LW

STADIUM: RYSUNEK: Schemat konstrukcji
Projekt wykonawczy 1-go piętra

BRANŻA: KONSTRUKCJA SKALA: NR RYSUNKU
DATA: maj 2013 1:100 K-3