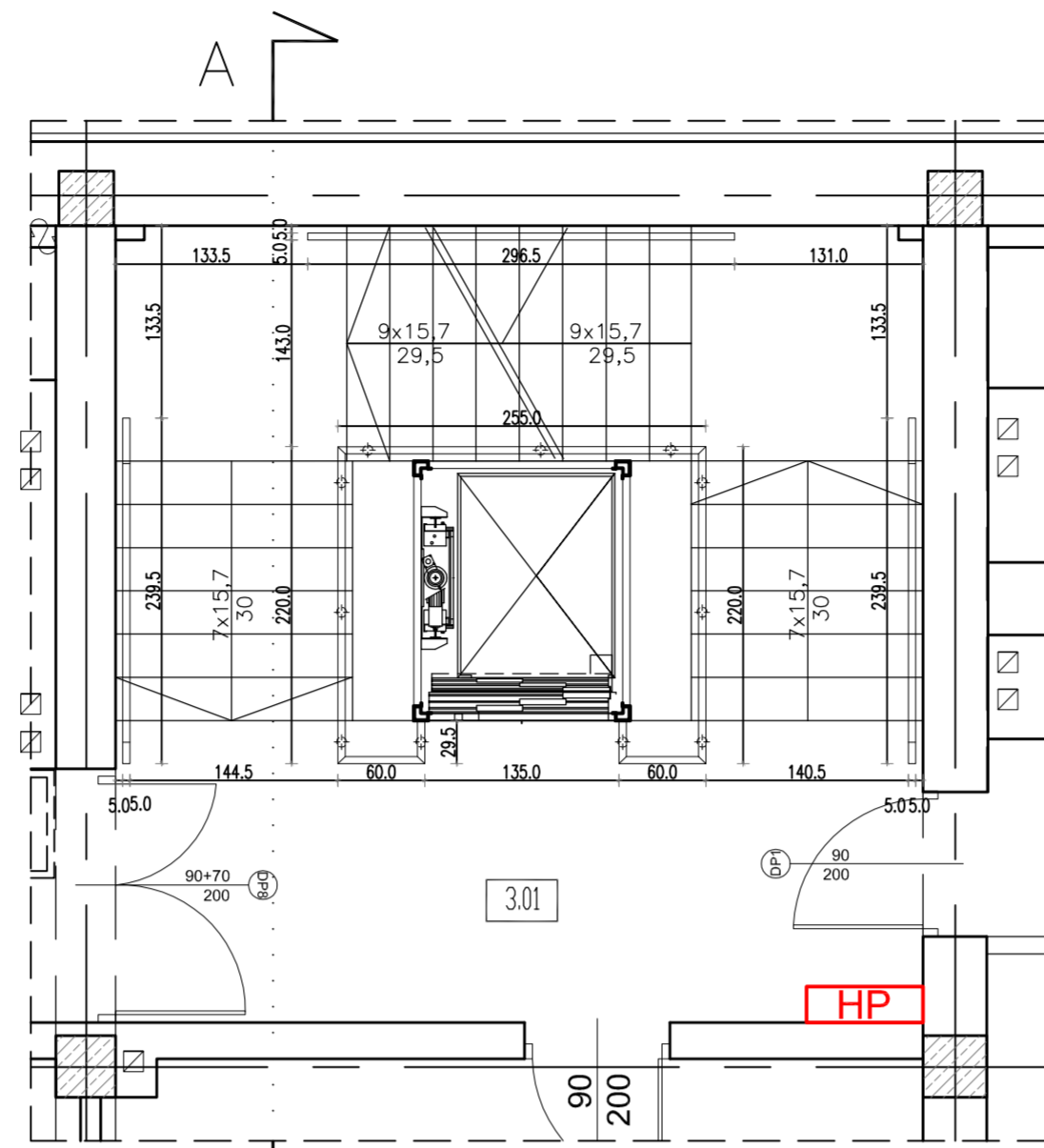
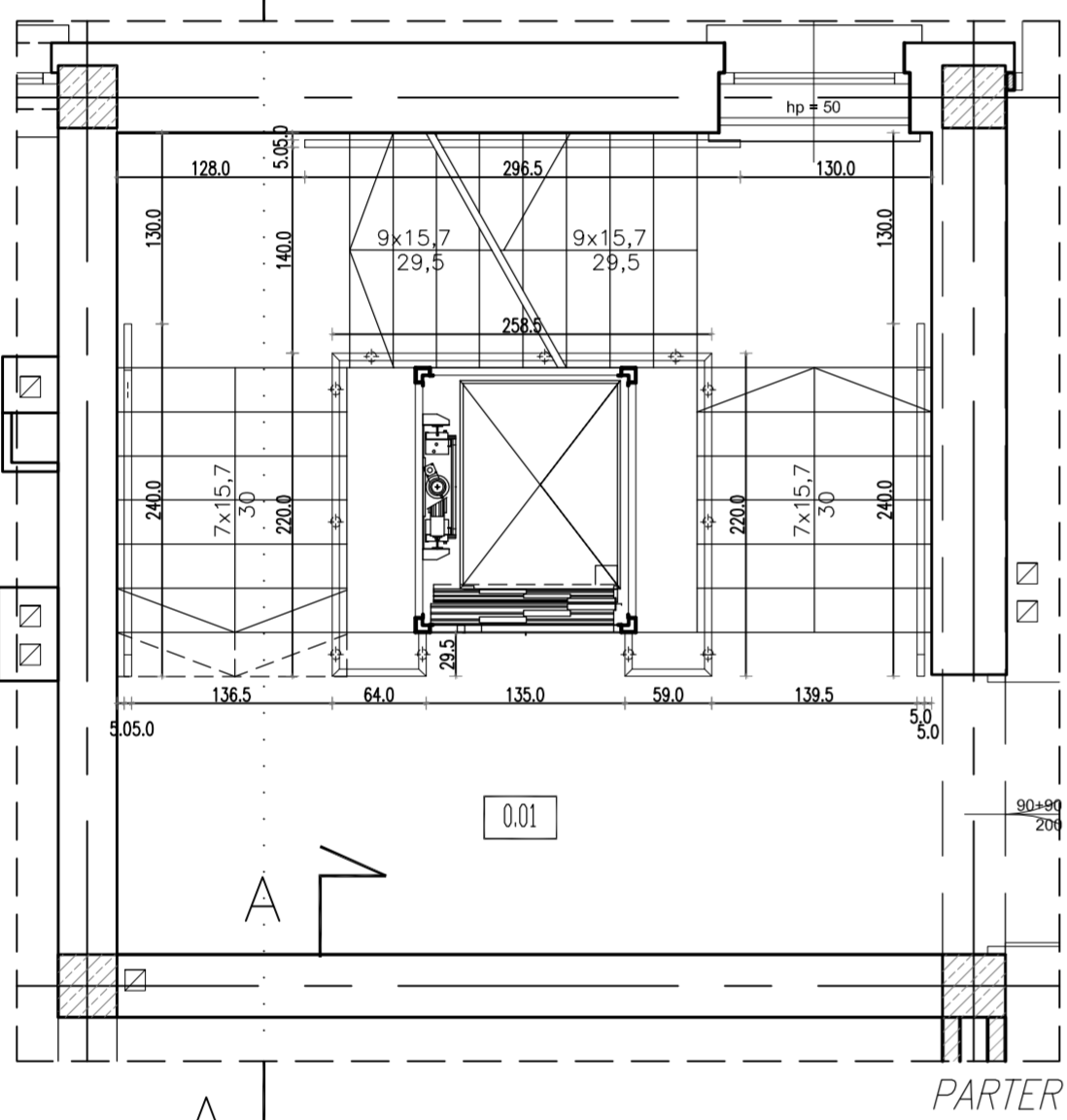


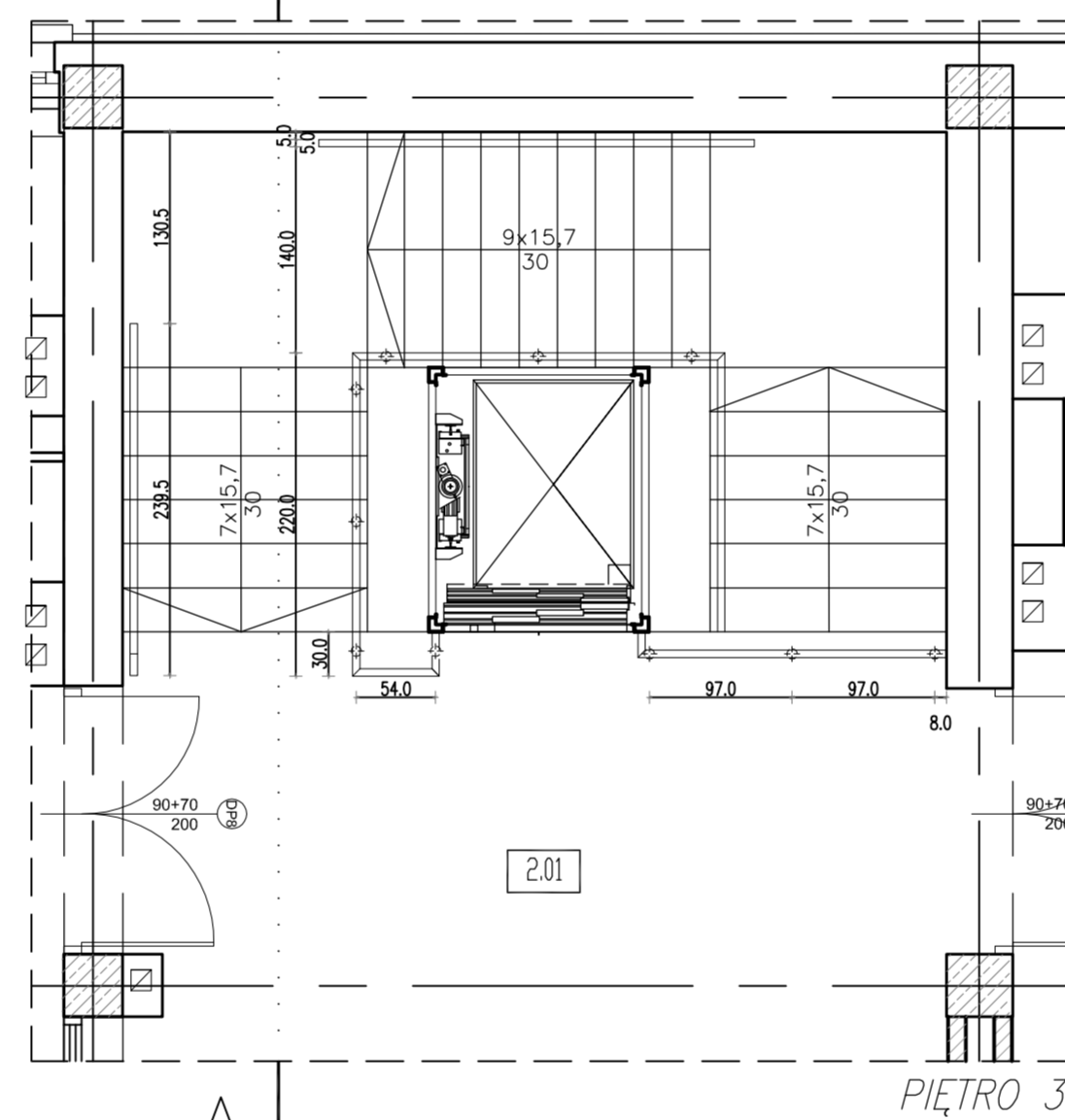
PIĘTRO 1



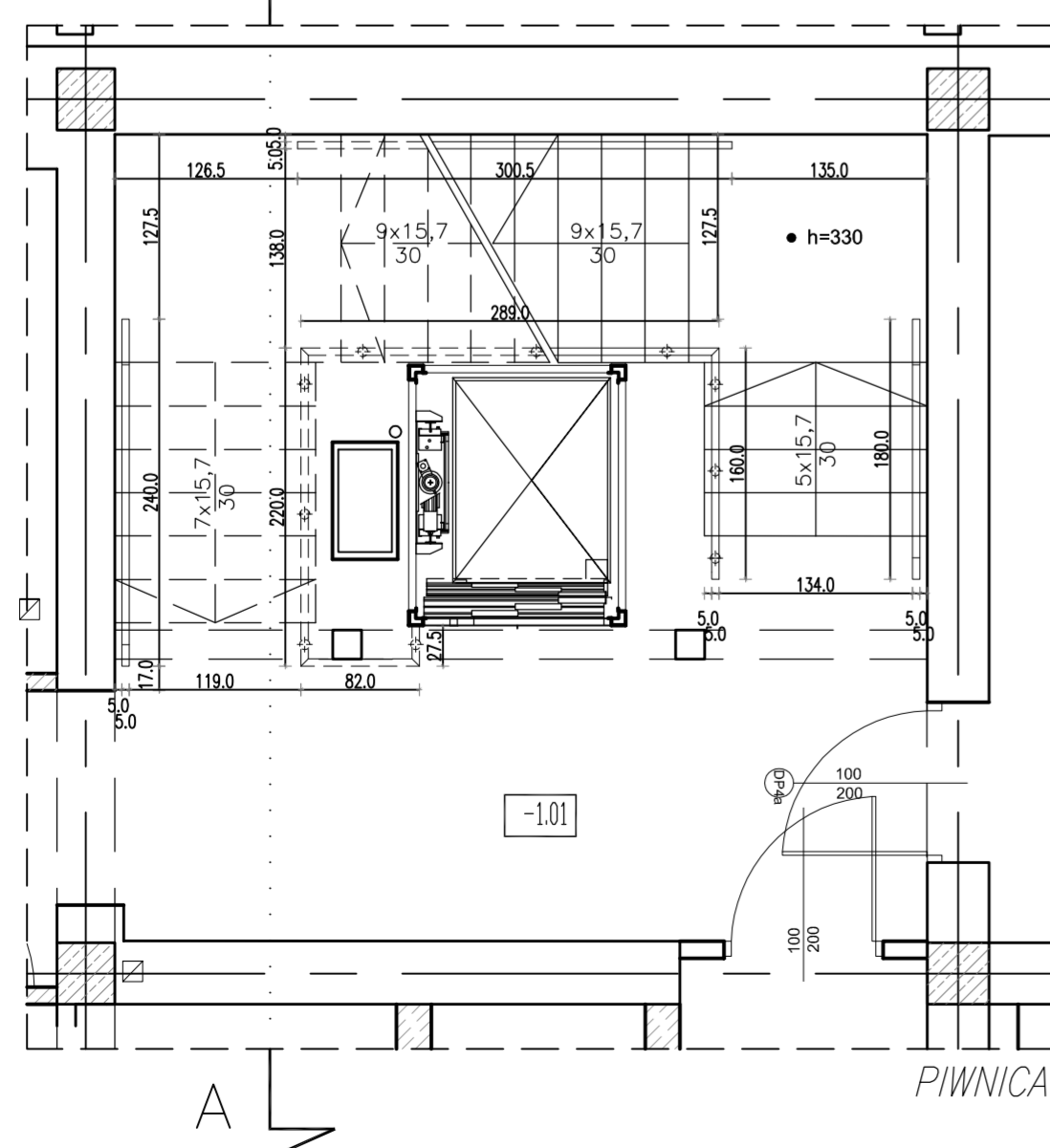
PIĘTRO 2



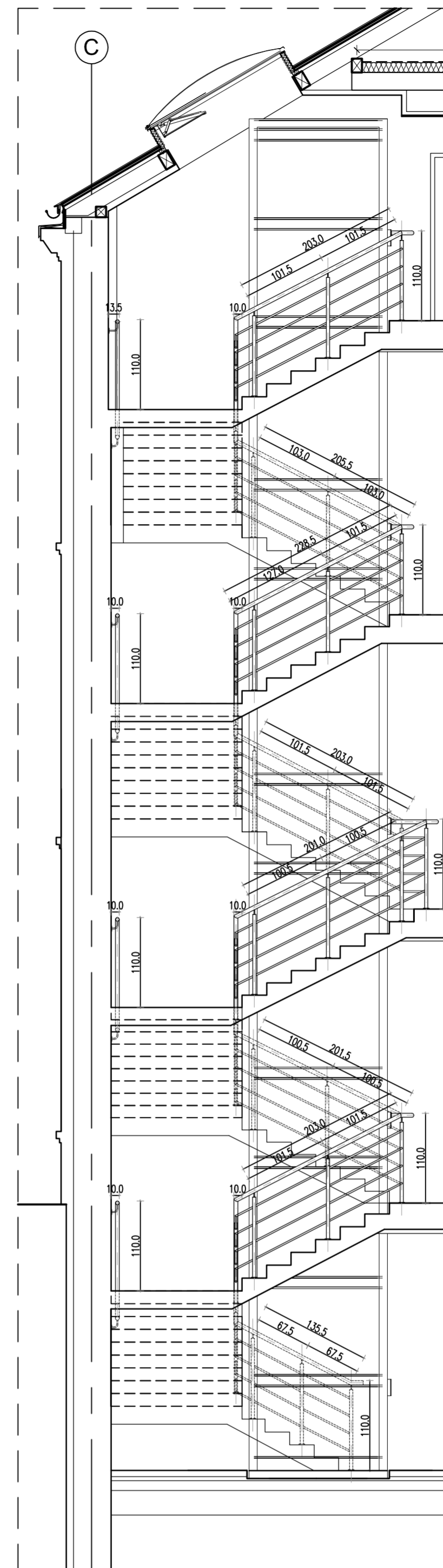
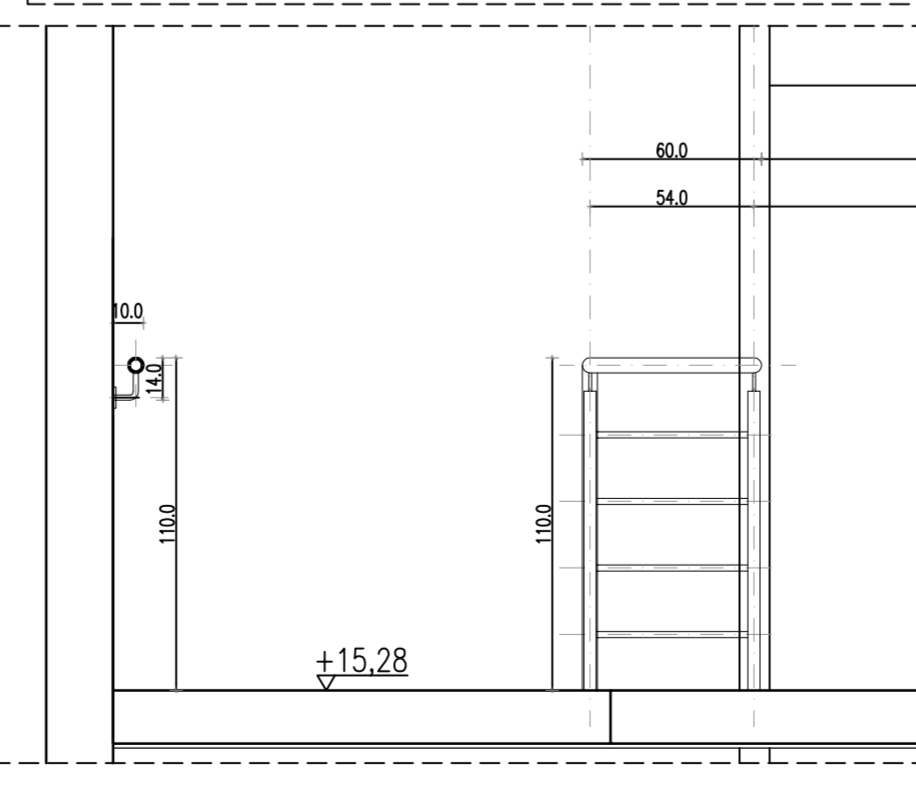
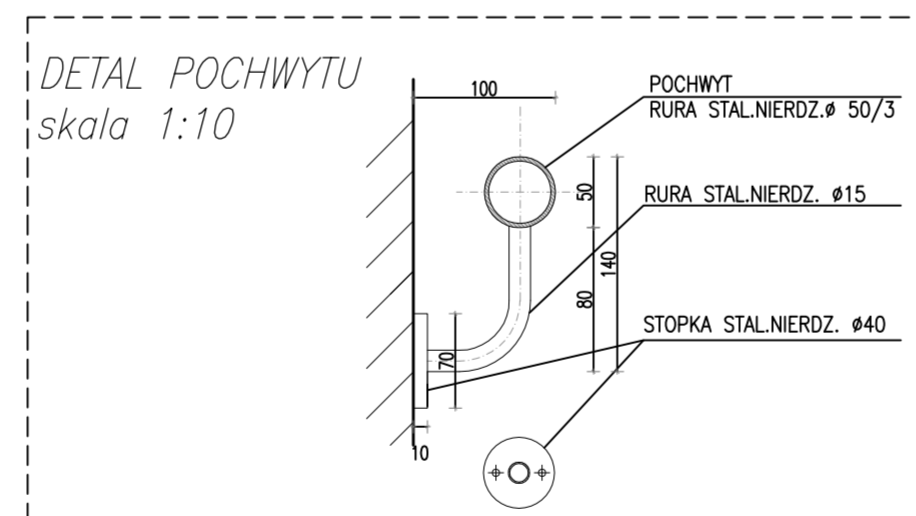
PARTER



PIĘTRO 3



PIWNICA



PRZEKRÓJ A-A skala 1:50

# BALUSTRADA KLATKI NR 1

- UWAGI:
- Uwagi i opisy zamieszczone w części opisowej stanowią integralną część niniejszego opracowania.
  - Projekt architektoniczny rozpatrywać równieży z projektem konstrukcyjnym elementów stolarki, wszystkie wymiary i rzędne wysokościowe sprawdzić w naturze.
  - Wszelkie zmiany uzgodnić z projektantem.
  - Rysunek rozpatrywać razem z planami podstawowymi.



<b>PROJEKT:</b> plan3D ADRIAN BOGUTCZAK 90-562 Łódź, ul. Łódzka 3/5, tel./fax 42 292 06 00 www.plan3d.com.pl biuro@plan3d.com.pl	
<b>TEMAT:</b> OPRACOWANIE DOKUMENTACJI TECHNICZNEJ PRZEBUDOWY BRZOZO "HOTELU SŁAWISZCZYŃSKA" NA CELE ADMINISTRACYJNE I PUBLICZNEJ SAMORZĄDOWEJ ORAZ REMONTU DACHU I ELEWACJI PRZECIEGŁO BUDYNKU SOK I PROJEKT BUDYNKU TOALET PUBLICZNYCH.	<b>TOM I:</b> PRZEBUDOWA BRZOZO "HOTELU SŁAWISZCZYŃSKA" NA CELE ADMINISTRACYJNE I PUBLICZNEJ SAMORZĄDOWEJ
<b>INWESTOR:</b> MIASTO SŁAWAK UL. MIKIEWICZA 1, 16-400 SŁAWAK	<b>ADRES INWEST.:</b> 16-400 SŁAWAK: UL. TĄCOWICZA 71 działki o nr. ew. 11032/5, 11032/3, 11032/4, 11033/1, 11034/1, 11035/1, 11036/1, 11037/1, 11041/8, 11041/9, 11041/11, 11041/12, 12378, 12379
<b>PROJEKTANT:</b> mgr inż. arch. Adrian Bogutczak upr. do proj. b.o. 37/LODK/2010	<b>SPRAWDZAJĄCY:</b> mgr inż. arch. Ewa Gębrowska upr. do proj. b.o. 132/94/M
<b>STADIUM:</b> Projekt wykonawczy	<b>RYSEK:</b> BALUSTRADA KLATKI SCHOOWEJ NR 1
<b>BRANŻA:</b> Architektura	<b>SKALA:</b> NR RYSUNKU A-17
<b>DATA:</b> maj 2013	<b>SKALA:</b> 1:50/1:25