

**UWAGA!**  
Opisunki gzymsów i innych złożonych lub krzywoliniowych powierzchni wykonywać w technologii tynków ciągnionych.

## ELEWACJA ZACHODNIA

### OZNACZENIA

#### DACH

biała na rąbek stojący  
kolor RAL 6004

#### ŚCIANY

Białe NCS S 0300-N (str.255); Hell-Weiß wg próbki FASSADE A1 firmy Caparol (główny); sztukateria, str.2)

NCS S 1002-Y50R (str. 259); Siena 30 wg próbki FASSADE A1 firmy Caparol (str.56)

NCS S 3000-N (str.259); Grant 50 wg próbki FASSADE A1 firmy Caparol (str.5)

NCS S 3500-N (str. 259); - Grant 40 wg próbki FASSADE A1 firmy Caparol (str.5)

#### POZOSTAŁE

RAL 7045 (inne; parapety; obróbki blaszanki)

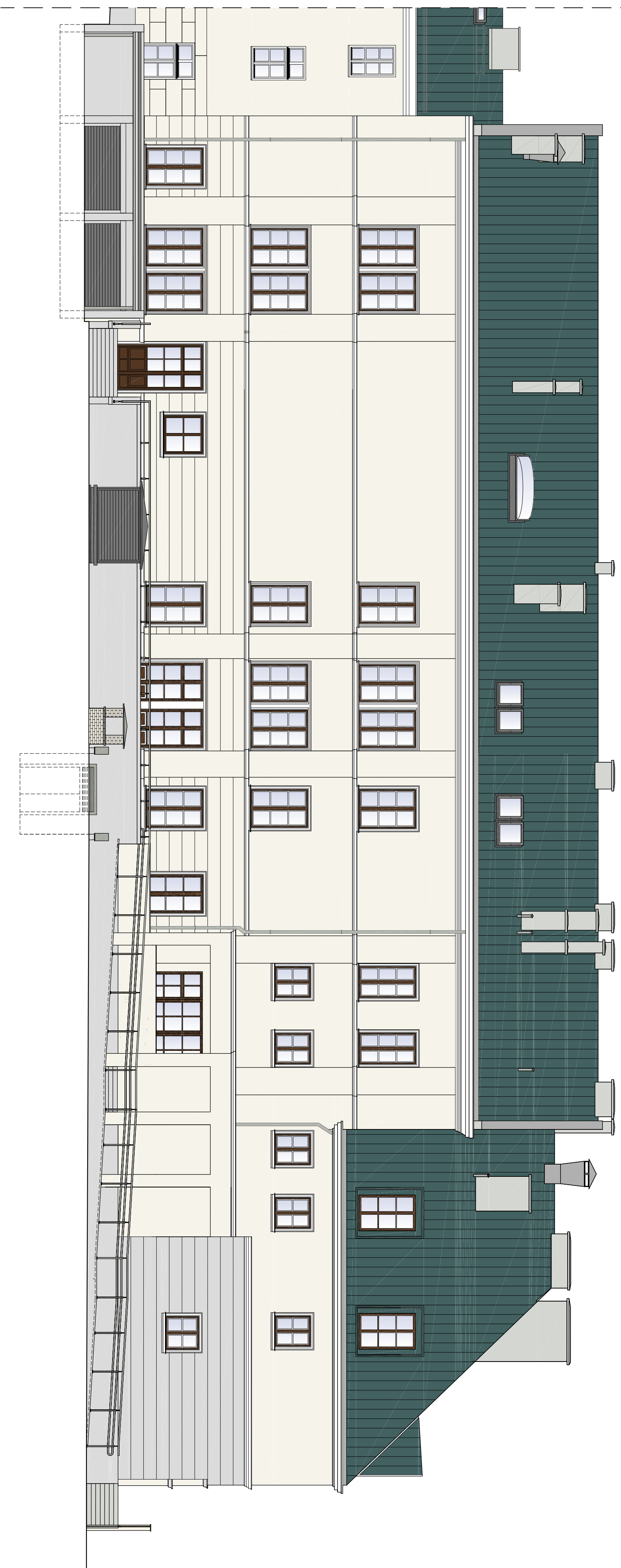
#### STOLARKA

Mahoniowa okleina drewnopodłona (dotyczy stolarki PCV byłego Hotelu Suwalszczyzna)

RAL 7043 (ciemnoszare; dotyczy okien i wyrazów dachowych)

RAL 9010 (biały; dotyczy stolarki drewnianej budynku S.O.K.)

## BUDYNEK SOK



**PROJEKT:**  
plan3D ADRIAN BOGUTCZAK  
90-582 Łódź, ul. Łokotki 3/5, tel./fax 42 292 06 00  
www.plan3d.com.pl; bogut@plan3d.com.pl

#### TEMA:

OPRACOWANIE DOKUMENTACJI TECHNICZNEJ PRZEBUDOWY BUDYNKU HOTELU SUWALSCZYZNA\* SAUWALSCZYZNA\* PRZEBUDOWA I REMONTU DACHU I ELEWACJI PRZEBUDOWY BUDYNKU SOK I PROJEKT BUDYNKU TALEI POKAZANICH

#### TDN I

PRZEBUDOWA BUDYNKU HOTELU SUWALSCZYZNA\* NA CELE ADMINISTRACJA PUBLICZNEJ SAUWALSCZYZNA\*

#### INWESTOR:

MASTO SUWAKI  
UL. WIKONIEWICZA 1, 16-400 SUWAKI

#### ADRES INWEST.:

16-400 SUWAKI, UL. T. KONIEWICZA 71  
działki o nr ew. 11030/3, 11032/3, 11032/4, 11033/1, 11034/1, 11035/1, 11036/1, 11037/1, 11041/8, 11041/9, 11041/11, 11041/12, 12378, 12379

#### PROJEKTANT:

mgr inż. arch. Adrian Bogutczak  
upr. do prof. b.o. 517/LOKOK/2010

#### SPRAWDZAJĄCY:

mgr inż. arch. Ewa Dąbrowska  
upr. do prof. b.o. 132/94/WK

STADIUM	RYSUJEK	SKALA	NR RYSUNKU
Projekt wykonawczy	Elewacja zachodnia	1:100	A-08
BRANŻA	Architektura		
DATA	maj 2013		