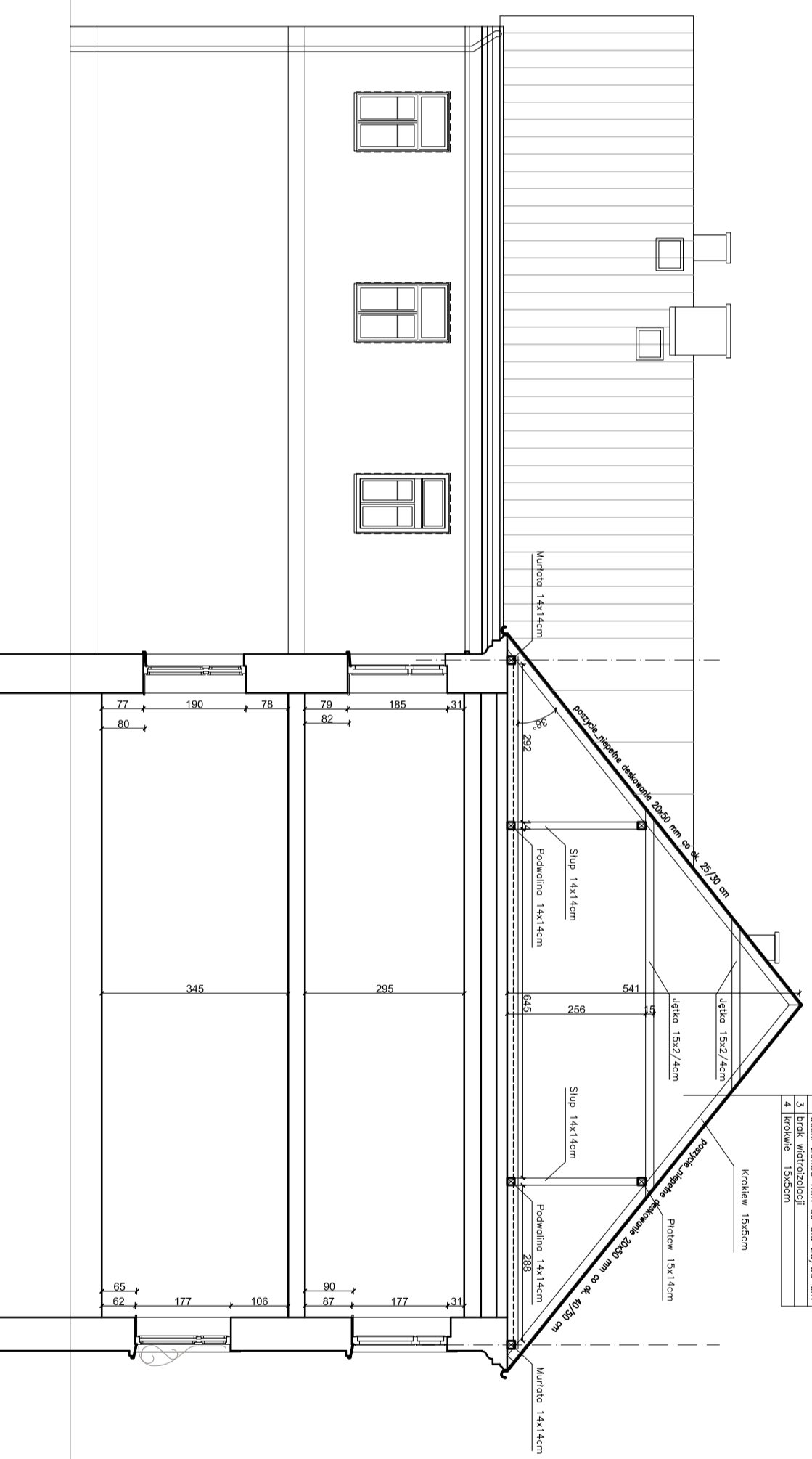
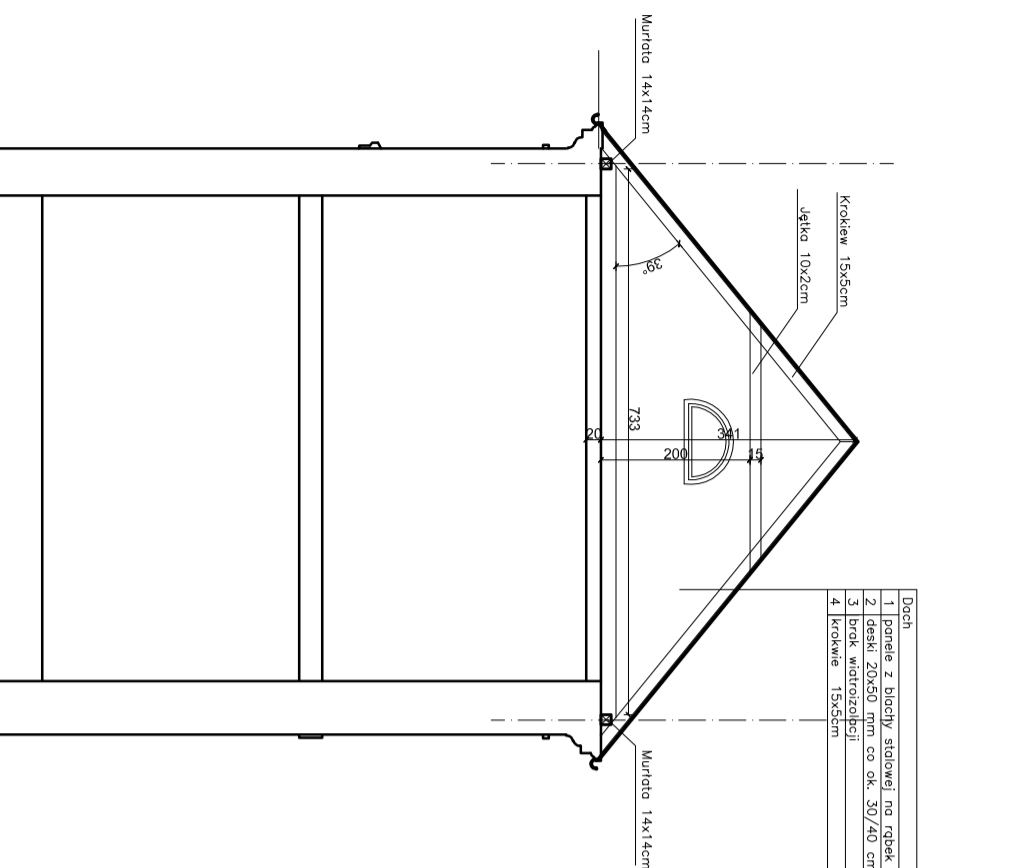


- Dotyczy: 1. krokiew 15x55cm
2. deski 20x250 mm co skł. 40°/250 cm
3. boki wykończony
4. krokiew 15x55cm

- Dotyczy: 1. krokiew 15x55cm
2. deski 20x250 mm co skł. 40°/250 cm
3. boki wykończony
4. krokiew 15x55cm



PROJEKT: plan3D ADRYAN BOGUTCZAK
90-649-2000
www.plan3d.com.pl
plan3d@plan3d.com.pl

TEMAT: PRZEBUDOWA I REMONT BUDYNKU WRAZ Z WYKONANIEM PROJEKTU WYKONAWCZEGO I PROJEKTU BUDOWY TOILET PUBLICZNYCH.

INWESTOR: MIASTO ŚWIĄSKI
UL. WICKIEWICZA 1, 16-400 ŚWIĄSKI
INWENIERSKI: 16-400 ŚWIĄSKI UL. TONKIEWICZA 7/1
11030/3, 11032/3, 11033/4, 11033/1,
11034/1, 11035/1, 11036/1,
11037/1, 11041/8, 11041/9,
11041/11, 11041/12, 12378, 12379

PROJEKTANT: mgr inż. arch. Adrian Bogutczak
upr. do proj. b.o. 37/LODK/2010
SZRABOWIAŃCZY: mgr inż. arch. Ewa Dobrowiecka
upr. do proj. b.o. 132/94/WK

STADIUM: Inwentaryzacja	PRZEBUDOWA I REMONT BUDYNKU WRAZ Z WYKONANIEM PROJEKTU WYKONAWCZEGO I PROJEKTU BUDOWY TOILET PUBLICZNYCH.
BRANŻA: Architektura	SKALA: 1:100
DATA: maj 2013	KRS PRACOWNIKÓW: 1 7