



**SALA KONFERENCYJNA**  
**WIDOKI ŚCIAN – PROJEKTOWANE**  
**SKALA 1:50**  
**RYS. AV-02**

ADNOTACJE ELEMENTY ISTNIEJĄCE:  
 nr 1/1 – istniejąca barierka zabezpieczająca okna  
 nr 1/2 – dekoracyjna obudowa drzwi wejściowych  
 nr 1/3 – istniejący pion kominowy  
 nr 1/4 – istniejący grzejnik  
 nr 1/5 – listwa przypodłogowa  
 nr 1/6 – drzwi w okleinie naturalnej  
 nr 1/7 – istniejąca zabudowa meblowa/szafy przesuwne

ADNOTACJE ELEMENTY PROJEKTOWANE:  
 nr 1/1P – projektowana zabudowa ścienna z wnękami  
 nr 1/2P – projektowana zabudowa ścienna  
 nr 1/3P – przed wykonaniem zabudowy należy sprawdzić dokładne wymiary istniejących balustrad  
 nr 1/4P – miejsce na Godło – wymiary i usytuowanie skonsultować z inwestorem  
 nr 1/5P – okładzina z czarnego marmuru Nero Marquina  
 nr 1/6P – sufit podwieszany – kolor biały  
 nr 1/7P – listwa/taśma led kolor zimny biały  
 nr 1/8P – wstawki z grafitowej lustra  
 nr 1/9P – ściany pokryte tapetą fizelinową szarą wg ustaleń z inwestorem  
 nr 1/10P – wykładzina obiektowa wg ustaleń z inwestorem  
 nr 1/11P – żaluzje drewniane mocowane przy suficie na podkonstrukcji  
 nr 1/12P – wykładzina obiektowa wg ustaleń z inwestorem  
 nr 1/13P – sufit podwieszany wg rysunków szczegółowych  
 nr 1/14P – obraz 90x90 cm wg ustaleń z inwestorem  
 nr 1/15P – zabudowa płyt z fornirem jesion. w kolorze istn. stolarki drzwiowej.

 ELEMENTY ISTNIEJĄCE  
 ELEMENTY PROJEKTOWANE

**UWAGA!**  
 Projekt stanowi modernizację obiektu istniejącego. Szereg rozwiązań adaptacyjno – modernizacyjnych zaproponowanych w dokumentacji projektowej opracowano w sposób optymalny, na bazie bieżących pomiarów inwentaryzacyjnych. W związku z tym w trakcie realizacji inwestycji może wystąpić konieczność korygowania projektu jeśli wymagać tego będzie dobro modernizowanej tkanki obiektu, a także opracowana dokumentacja projektowa. W każdym wypadku konieczna będzie konsultacja z nadzorem autorskim. Wymiary należy sprawdzić w naturze!  
 \* ROZBIŻNOŚCI W WYMIARACH NALEŻY KORYGOWAĆ W NATURZE.

PRACOWNIA PROJEKTOWA Architekt Jowita Pietraszkiewicz  
 tel. 601 312 620 ul. Narutowicza 10 a Suwałki

TEMAT:  
 Aranżacja wnętrz pomieszczeń 101–102 Ratusza Miejskiego

INWESTOR:  
 Miasto Suwałki  
 ul. Mickiewicza 1; 16–400 Suwałki

ARCHITEKTURA:  
 mgr inż. arch. Jowita Pietraszkiewicz  
 UPR. BUD. 2/2006/WM

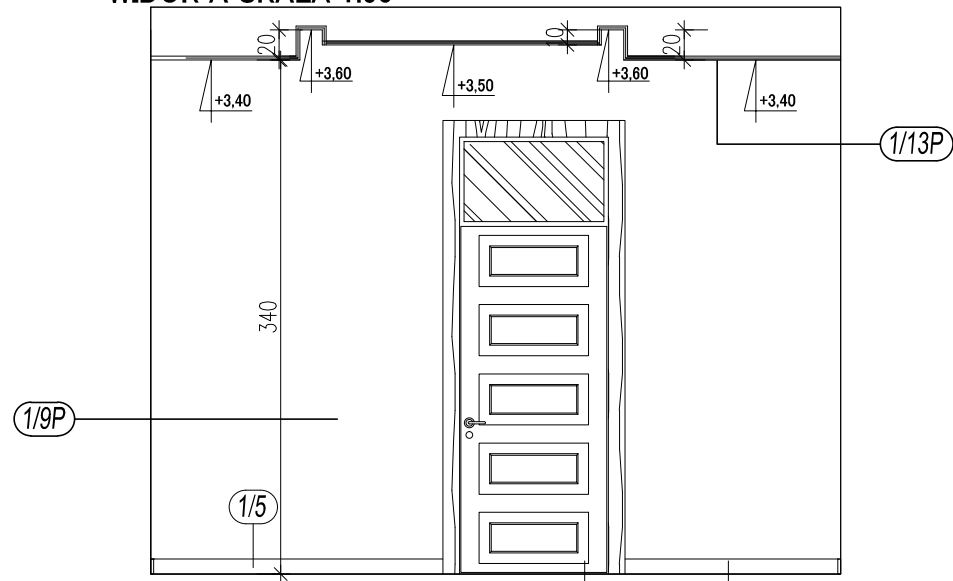
PROJEKT WNEŹRZ CZĘŚĆ ARCHITEKTONICZNA

DATA: 2015.01.20	SKALA: 1:50	RYSUNEK NR: <b>AV-02</b>	INDEKS: A
---------------------	----------------	-----------------------------	--------------

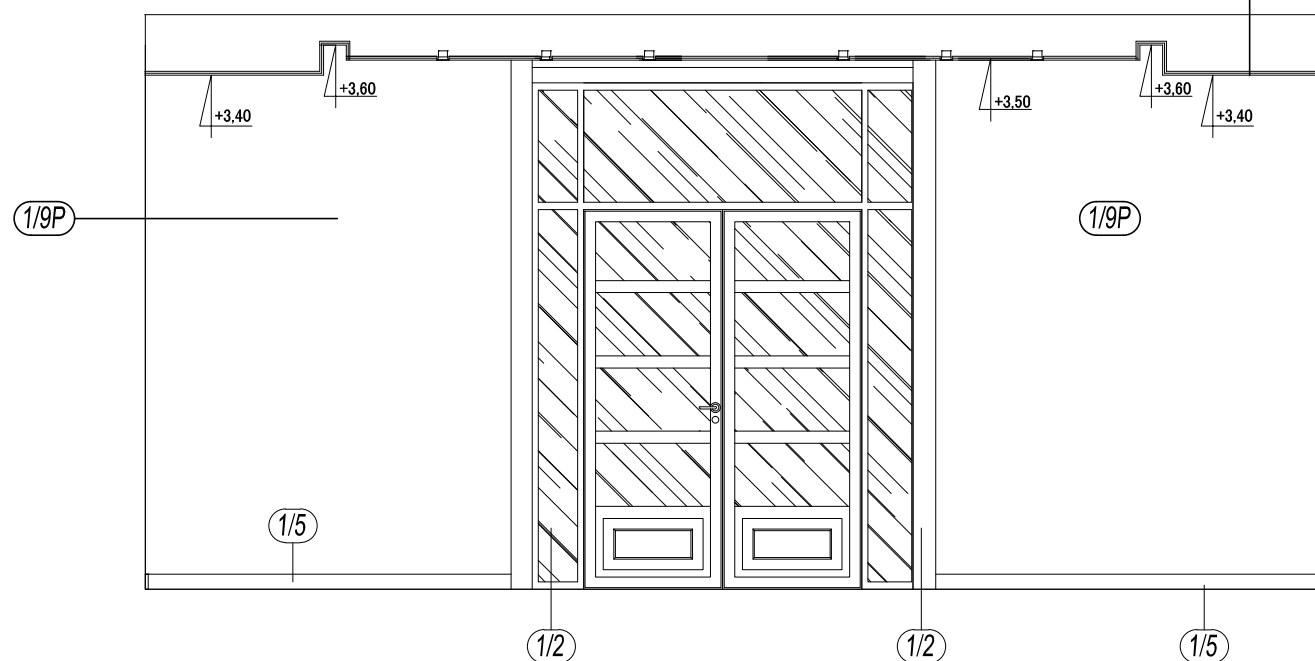
TEMAT RYSUNKU:

**SALA KONFERENCYJNA – WIDOKI ŚCIAN**

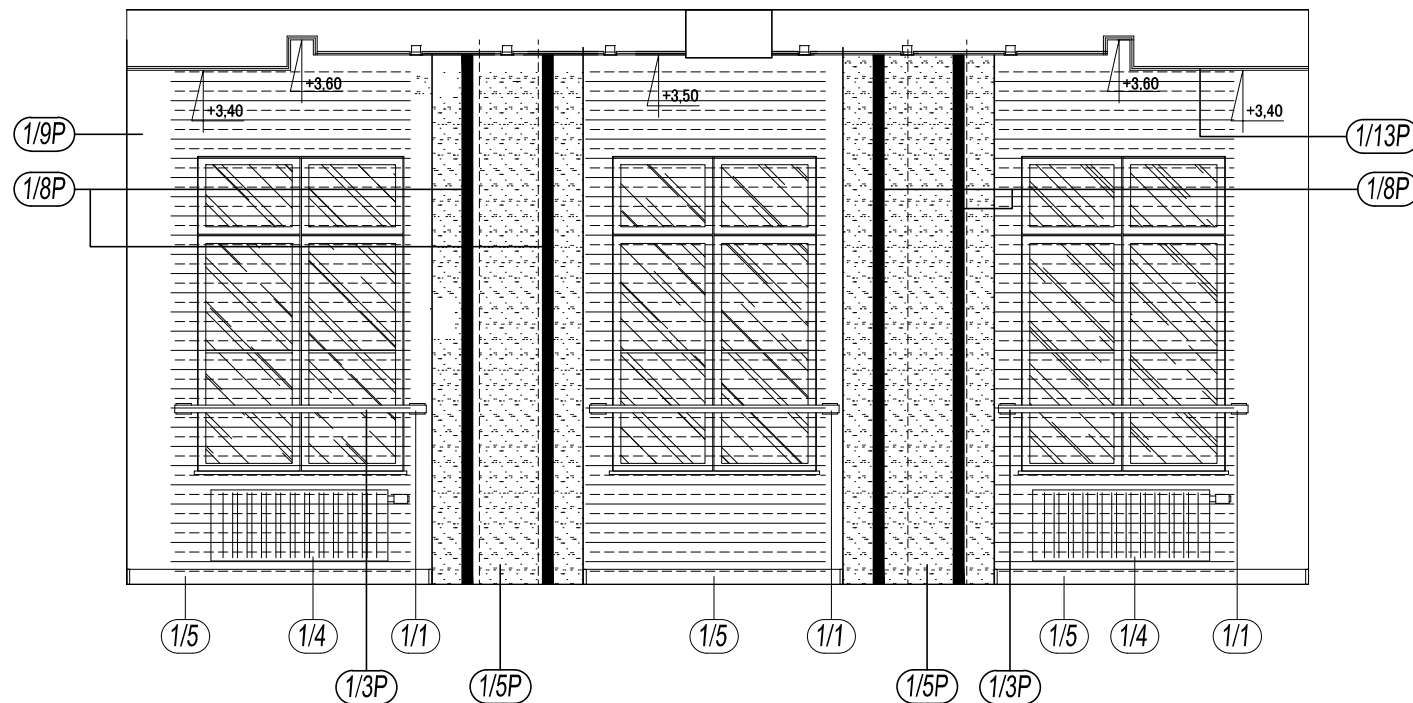
**WIDOK A SKALA 1:50**



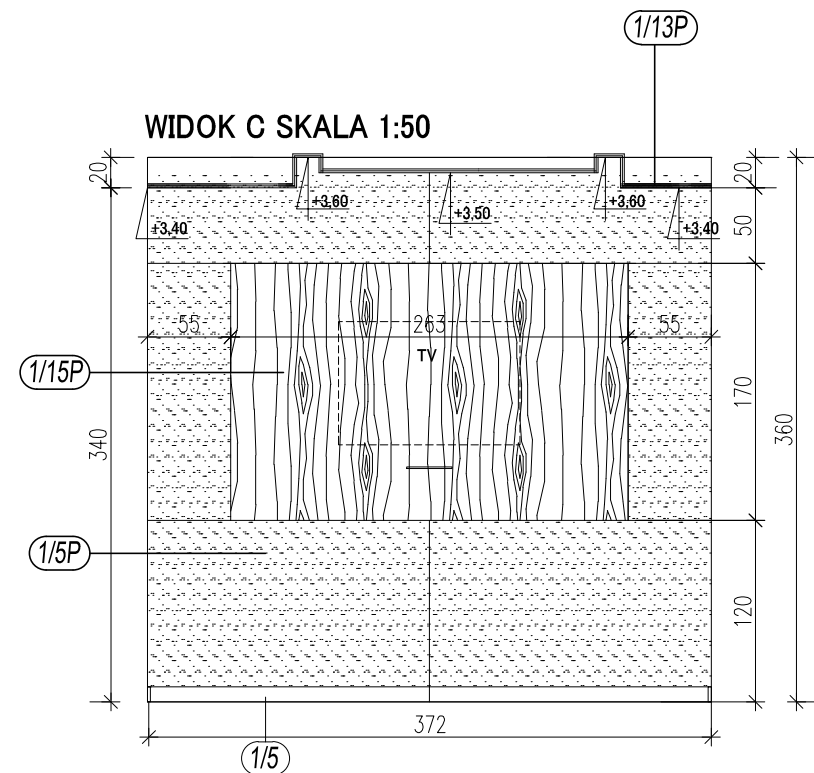
**WIDOK B SKALA 1:50**



**WIDOK D SKALA 1:50**



**WIDOK C SKALA 1:50**



uwaga :  
 WSZYSTKIE KOLORY/OKŁADZINY/MATERIAŁY  
 DOBIERANE W POROZUMIENIU POMIĘDZY  
 INWESTOREM A PRACOWNIĄ PROJEKTOWĄ