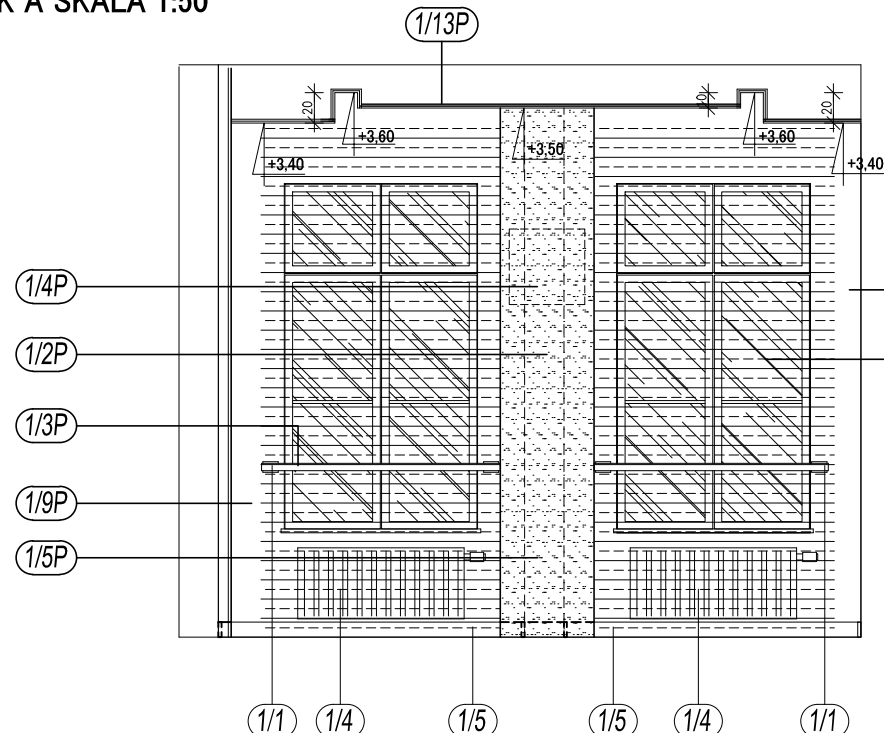
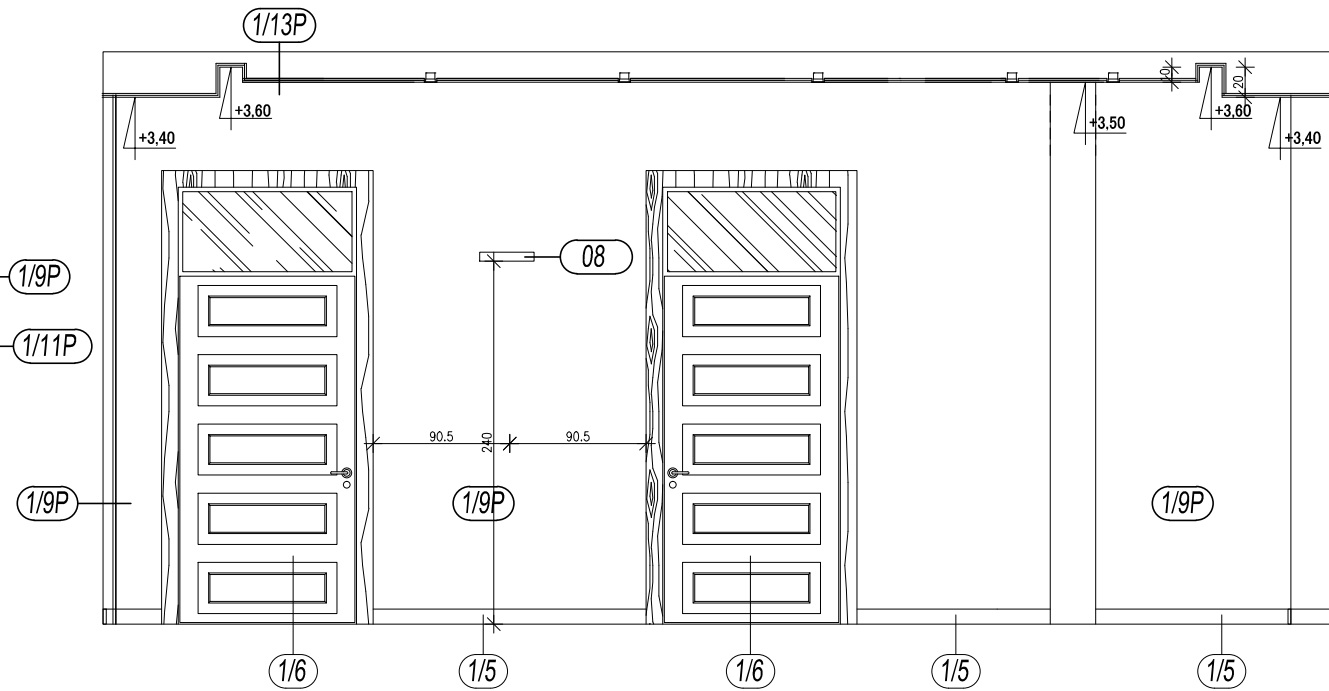


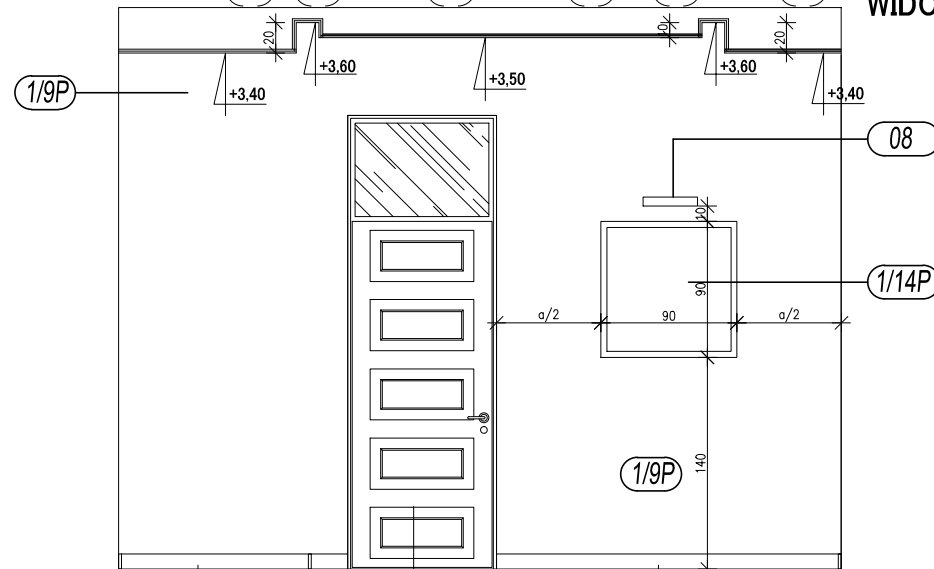
WIDOK A SKALA 1:50



WIDOK B SKALA 1:50



WIDOK C SKALA 1:50



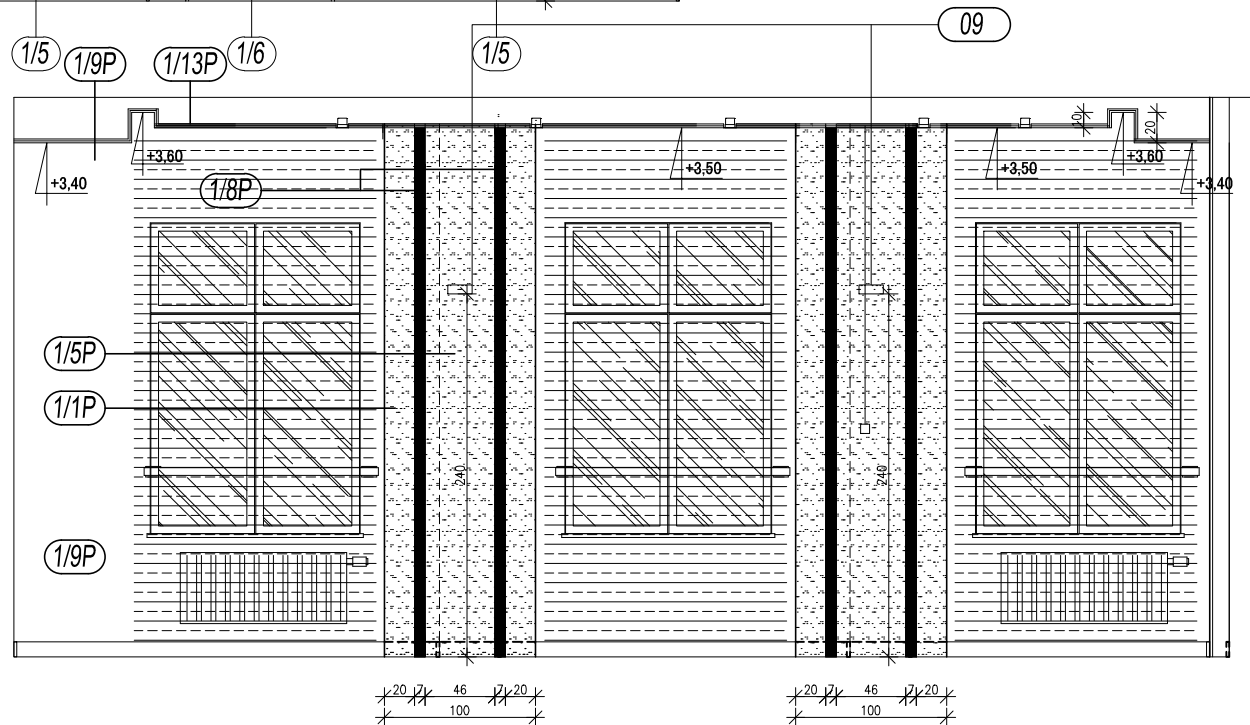
UWAGI:

- ściany tapetowane tapetą w kolorze szarym wg ustaleń z inwestorem
- zabudowy ścienne murowane z okładziną z marmuru Nero Marquina

WSZYSTKIE KOLORY/OKŁADZINY/MATERIAŁY DOBIERANE W POROZUMIENIU POMIĘDZY INWESTOREM A PRACOWNIĄ PROJEKTOWĄ

KINKIETY

- 08 - oprawa kinkiet ścienny led , 6,3W wym.36x5,9x17,5 cm , ze zintegrowanym źródłem światła, kolor alu mat
- 09 - oprawa kinkiet ścienny led , 6,3W wym.16,8x4,6x16,8x cm , ze zintegrowanym źródłem światła, kolor alu mat



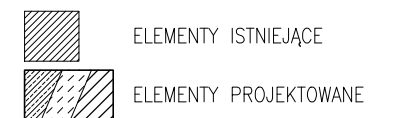
GABINET PREZYDENTA
WIDOKI ŚCIAN – PROJEKTOWANE
SKALA 1:50
RYS. AIV-02

ADNOTACJE ELEMENTY ISTNIEJĄCE:

- nr 1/1 – istniejąca barierka zabezpieczająca okna
- nr 1/2 – dekoracyjna obudowa drzwi wejściowych
- nr 1/3 – istniejący pion kominowy
- nr 1/4 – istniejący grzejnik
- nr 1/5 – listwa przypodłogowa
- nr 1/6 – drzwi w okleinie naturalnej
- nr 1/7 – istniejąca zabudowa meblowa/szafy przesuwne

ADNOTACJE ELEMENTY PROJEKTOWANE:

- nr 1/1P – projektowana zabudowa ścienna z wnękami
- nr 1/2P – projektowana zabudowa ścienna
- nr 1/3P – przed wykonaniem zabudowy należy sprawdzić dokładne wymiary istniejących balustrad
- nr 1/4P – miejsce na Godło – wymiary i usytuowanie skonsultować z inwestorem
- nr 1/5P – okładzina z czarnego marmuru Nero Marquina
- nr 1/6P – sufit podwieszany – kolor biały
- nr 1/7P – listwa/taśma led kolor zimny biały
- nr 1/8P – wstawki z grafitowego lustra
- nr 1/9P – ściany pokryte tapetą fizeleinową szarą wg ustaleń z inwestorem
- nr 1/10P – wykładzina obiektowa wg ustaleń z inwestorem
- nr 1/11P – żaluzje drewniane mocowane przy suficie na podkonstrukcji
- nr 1/12P – wykładzina obiektowa wg ustaleń z inwestorem
- nr 1/13P – sufit podwieszany wg rysunków szczegółowych
- nr 1/14P – obraz 90x90 cm wg ustaleń z inwestorem



UWAGA!
Projekt stanowi modernizację obiektu istniejącego. Szereg rozwiązań adaptacyjno – modernizacyjnych zaproponowanych w dokumentacji projektowej opracowano w sposób optymalny, na bazie bieżących pomiarów inwentaryzacyjnych. W związku z tym w trakcie realizacji inwestycji może wystąpić konieczność korygowania projektu jeśli wymagać tego będzie dobro modernizowanej tkanki obiektu, a także opracowana dokumentacja projektowa. W każdym wypadku konieczna będzie konsultacja z nadzorem autorskim. Wymiary należy sprawdzić w naturze!
* ROZBIĘŻNOŚCI W WYMIARACH NALEŻY KORYGOWAĆ W NATURZE.

PRACOWNIA PROJEKTOWA Architekt Jowita Pietraszkiewicz
tel. 601 312 620 ul. Narutowicza 10 a Suwałki

TEMAT:
Aranżacja wnętrz pomieszczeń 101-102 Ratusza Miejskiego

INWESTOR:
Miasto Suwałki
ul. Mickiewicza 1; 16-400 Suwałki

ARCHITEKTURA:
mgr inż. arch. Jowita Pietraszkiewicz
UPR. BUD. 2/2006/WM

PROJEKT WNEŹRZ CZĘŚĆ ARCHITEKTONICZNA

DATA: 2015.01.20	SKALA: 1:50	RYSUNEK NR: AIV-02	INDEKS: A
---------------------	----------------	-----------------------	--------------

TEMAT RYSUNKU:

GABINET PREZYDENTA-WIDOKI ŚCIAN