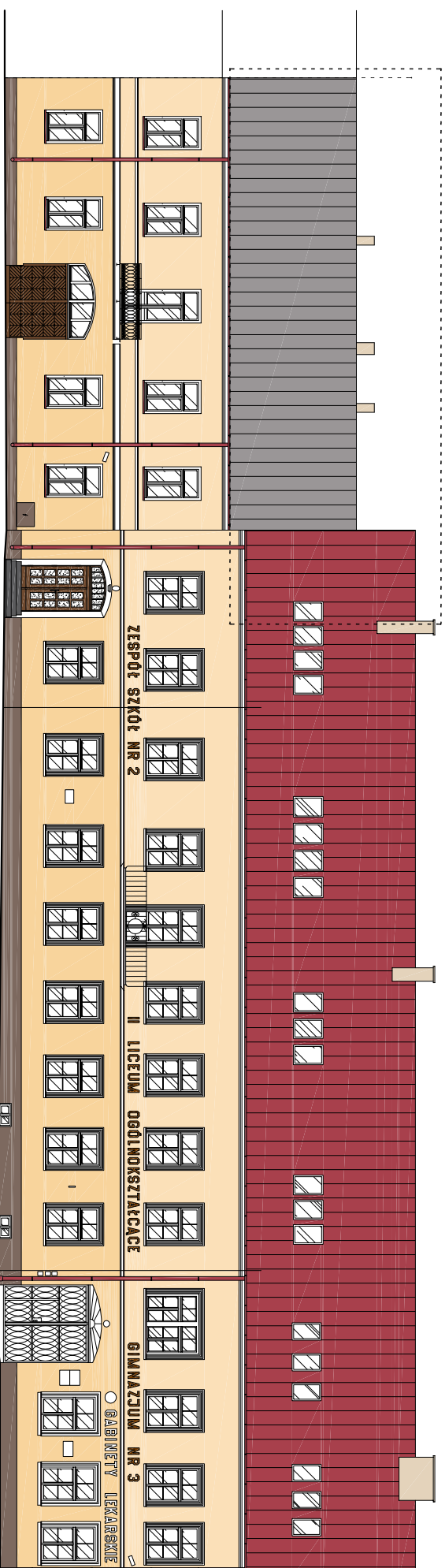
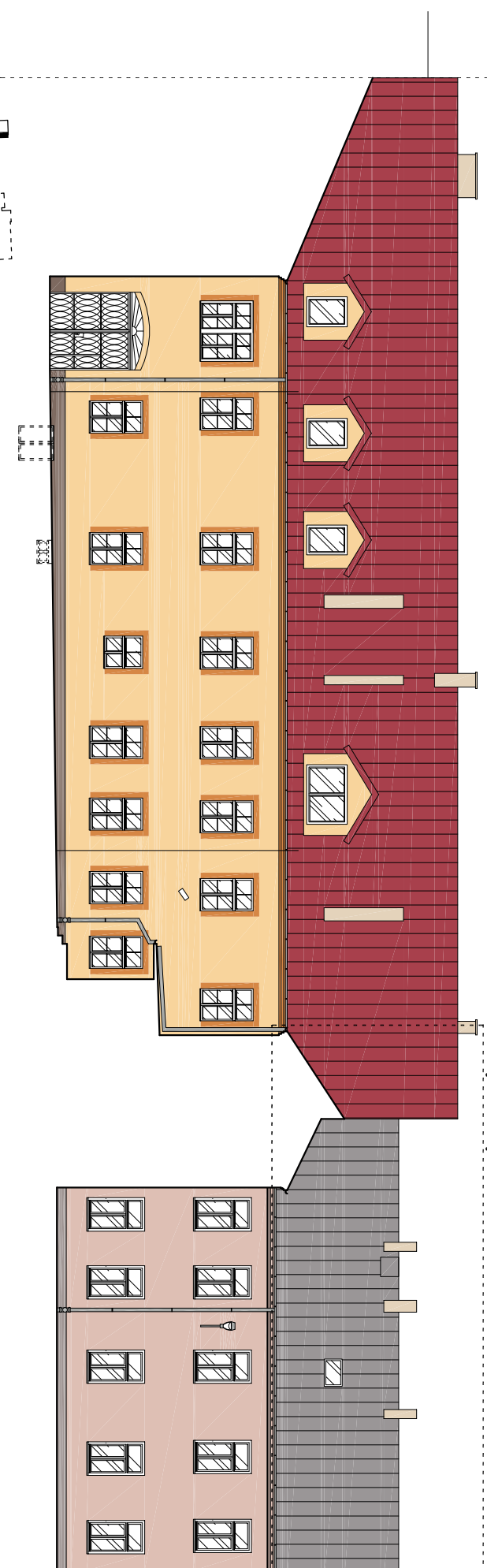


PRZEBUDOWA PODDASZA I REMONT DACHU
OBJĘTE ODREBNYM OPRACOWANIEM



PRZEBUDOWA PODDASZA I REMONT DACHU
OBJĘTE ODREBNYM OPRACOWANIEM



Zestawienie kolorystyki wg palety NCS:

- 1128-Y26R - parter elewacji frontowej i elewacje w dziedzińcu pd
- 1015-Y10R - piętro elewacji frontowej
- 1817-Y71R - elewacje w dziedzińcu pn
- 0501-G62Y - detal elewacji frontowej
- 2050-Y29R - detal elewacji w dziedzińcu pd
- 1410-Y36R - kominy
- 6308-Y50R - cokół elewacji frontowej i dziedzińca pd
- 1706-Y66R - cokół w dziedzińcu pn

UWAGA:
Kolorы na rysunku mogą nie odzwierciedlać rzeczywistych barw. Kolorystykę rozpatrywać łącznie z pozostałymi rysunkami.

Niniejsze opracowanie dokumentacji projektowej objęte jest ochroną zgodnie z ustawą z dnia 4 lutego 1994 o prawie autorskim i prawach pokrewnych z późn. zmianami.

JEDNOSTKA PROJEKTOWA:



**REMONT ELEWACJI, TERMOMODERNIZACJA I PRZEBUDOWA
W ZAKRESIE PRZYSTOSOWANIA DO OCHRONY
PRZECIWPÓŻAROWEJ BUDYNKÓW ZESPÓŁU SZKÓŁ NR 2**

ADRES OBIEKTU BUDOWLANEGO:
ul. Tadeusza Kościuszki 36/38, 16-400 Suwałki

INWESTOR:
Miasto Suwałki, ul. Mickiewicza 1, 16-400 Suwałki

PROJEKTOWAŁ:
mgr inż. arch. Mariusz Sawicki

ASYSTENT:
mgr inż. arch. Anna Klapczyńska

SPRAWDZIŁ:
mgr inż. arch. Jarosław Krawczyk

PROJEKT BUDOWLANO-WYKONAWCZY

TYTUŁ RYSUNKU:
KOLORYSTYKA

SKALA:
1:200

NR RYS.:
P.24

DATA:
IV 2015