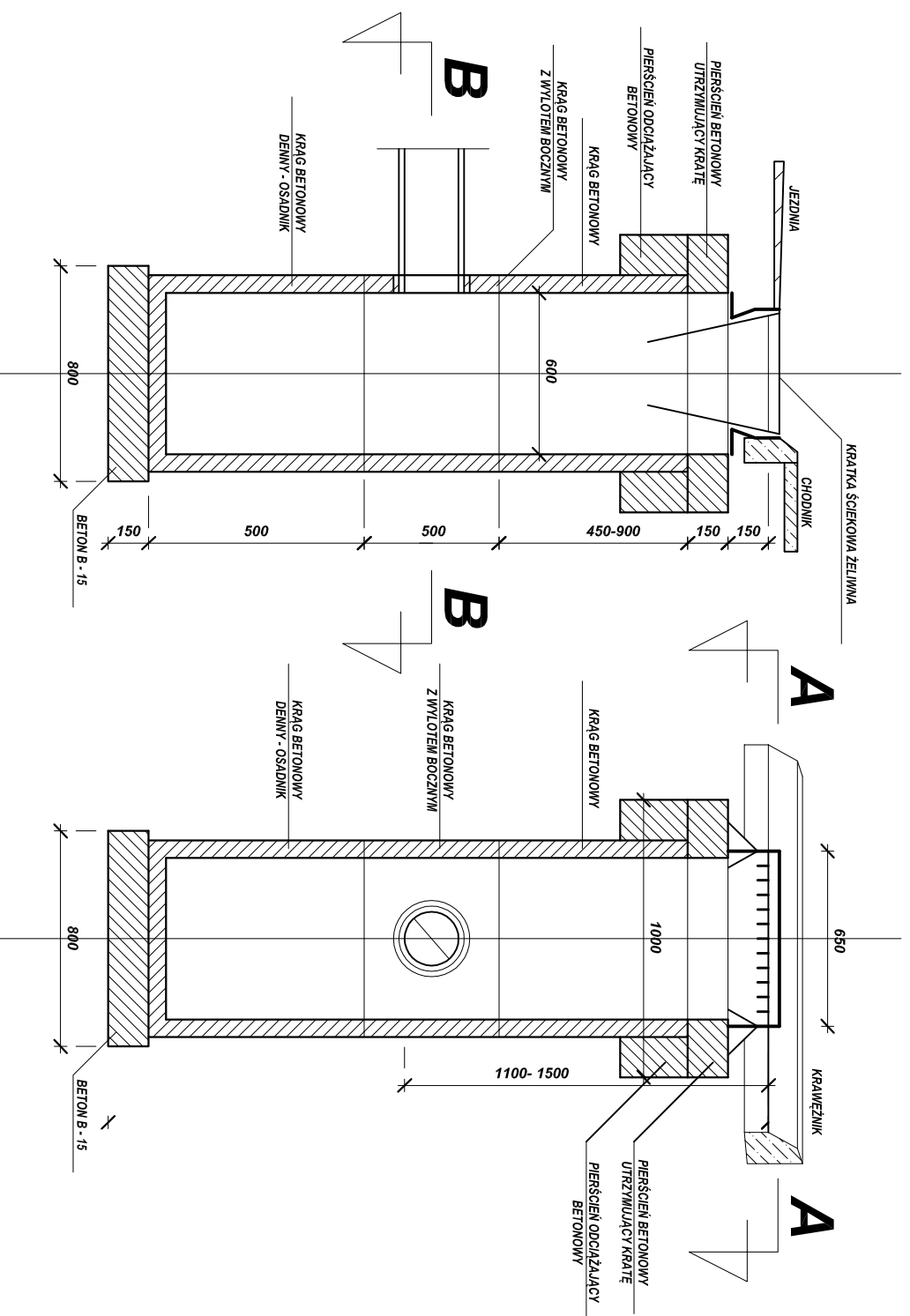


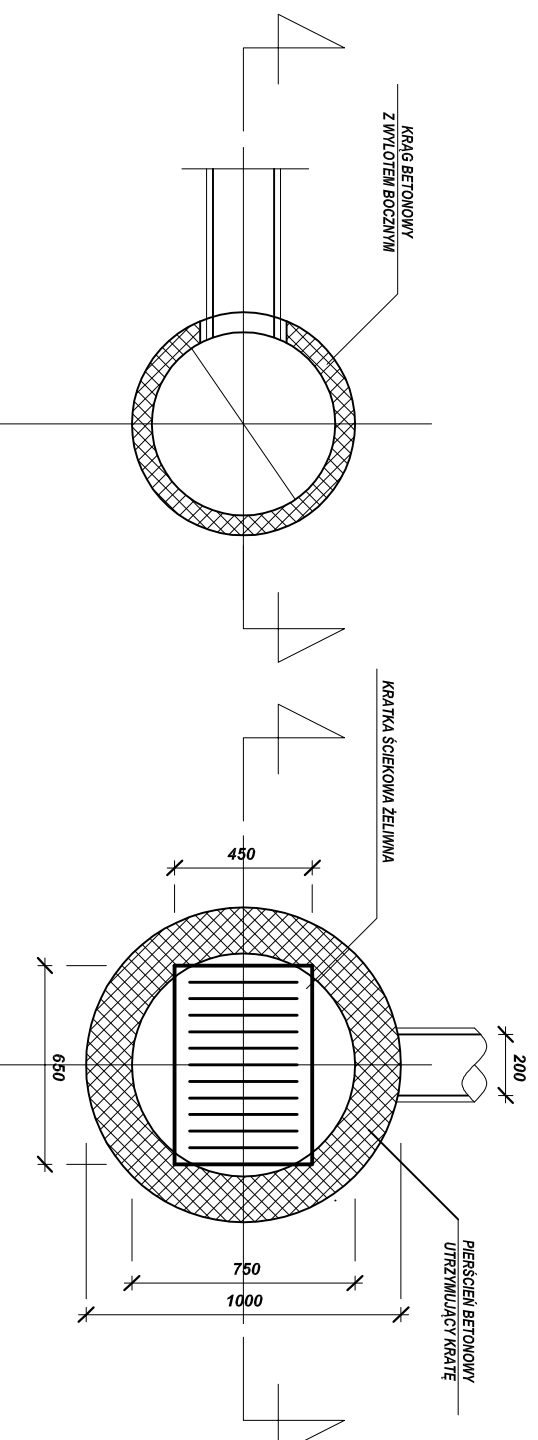
Wpust uliczny w jezdni z osadnikiem

Skala 1:25



B - B

A - A



Drogowskaz s.c.		M. Gniazdowski, A. Sosnowski, M. Grzybowska ul. Elewatorska 13/22, 15-620 Białystok tel. (085) 652 06 80, e-mail: drogowskaz-sc@o2.pl	
Stadium: P.W.	Nazwa rysunku: przekrój wykopu	Rysunek nr: C	
Skala: 1:25	Opis: Rozbudowa ulicy Północnej i Kolejowej w Suwałkach. - kanalizacja deszczowa - ETAP I	Data: 04.2016	
BRANŻA SANITARNA			
Opracował:	Projekt:		
Instal. sanitarno-techniczne:			
mgr inż. Agata Fiedoruk Wałko nr upr. PDL/0049/PWOS/12			
Współpracownik: inż. Mariusz Wałko			