

**LEGENDA**

	GNIAZDO 1x24x5 UTP KAT.6
	GNIAZDO 2x24x5 UTP KAT.6
	KAMERA IP KOPULKOWA
	KAMERA IP ZEWNĘTRZNA W OBLUDOWIE Z SZCZĄTKA
	TRASY KABLOWE

**UWAGI:**

- OKABLOWANIE KAMERA CCTV WYKONAĆ PRZEWODEM UJUTP KAT. 6.
- OKABLOWANIE GNIAZD RHS WYKONAĆ PRZEWODEM UJUTP KAT. 6.
- W MIEJSCACH PRZEŚCIE PRZEWODEM PRZEZ ELEMENTY ODDZIAŁENIA P.POŻ. OBRZ PRZEWODEM O ŚREDNICY POWYŻEJ 40MM PRZEZ SZCZĄTKI I STROPIY O ODPORNOŚCI OGNIOWEJ REI 60 LUB EI 60 NALEŻY PRZEWIDZIEĆ PRZEPUSZTY LUB USZCZELNIENIA P.POŻ. O KLASIE ODPORNOŚCI OGNIOWEJ WYMAGANEJ DLA TYCH ODDZIALEŃ P.POŻ.

PRZYKŁADOWY SPOSÓB NUMERACJI GNIAZD RHS:

01-01/11-10/12-01/01  
 01 - NUMER KOLEJNY PANELA W SZRĘTCE DISTR. 01  
 11 - NUMER KOLEJNY PORTU W PANELU  
 01 - KLASA WYKONANIA  
 - KZ - KAMERA ZEWNĘTRZNA



**PROJEKT:** plan3D ADRIAN BOGUTCZAK  
 90-462 Łódź, ul. Łódzka 3/5, tel/fax 42 292 06 00  
 www.plan3d.com.pl bogut@plan3d.com.pl

**TEMAT:** OKABLOWANIE SCHRAMFACA TECHNICZNEJ PRZEKŁADNI BRZO "HOTELU SYMAGIJA" NA CELE ADMINISTRACJA PUBLICZNA SAMOZARADKOWO (WRAZ Z OŚWIETLENIEM I PRZEBUDOWĄ KUCHNI I SŁOŃ W PART. BOJINGU TOALET PUBLICZNYCH).

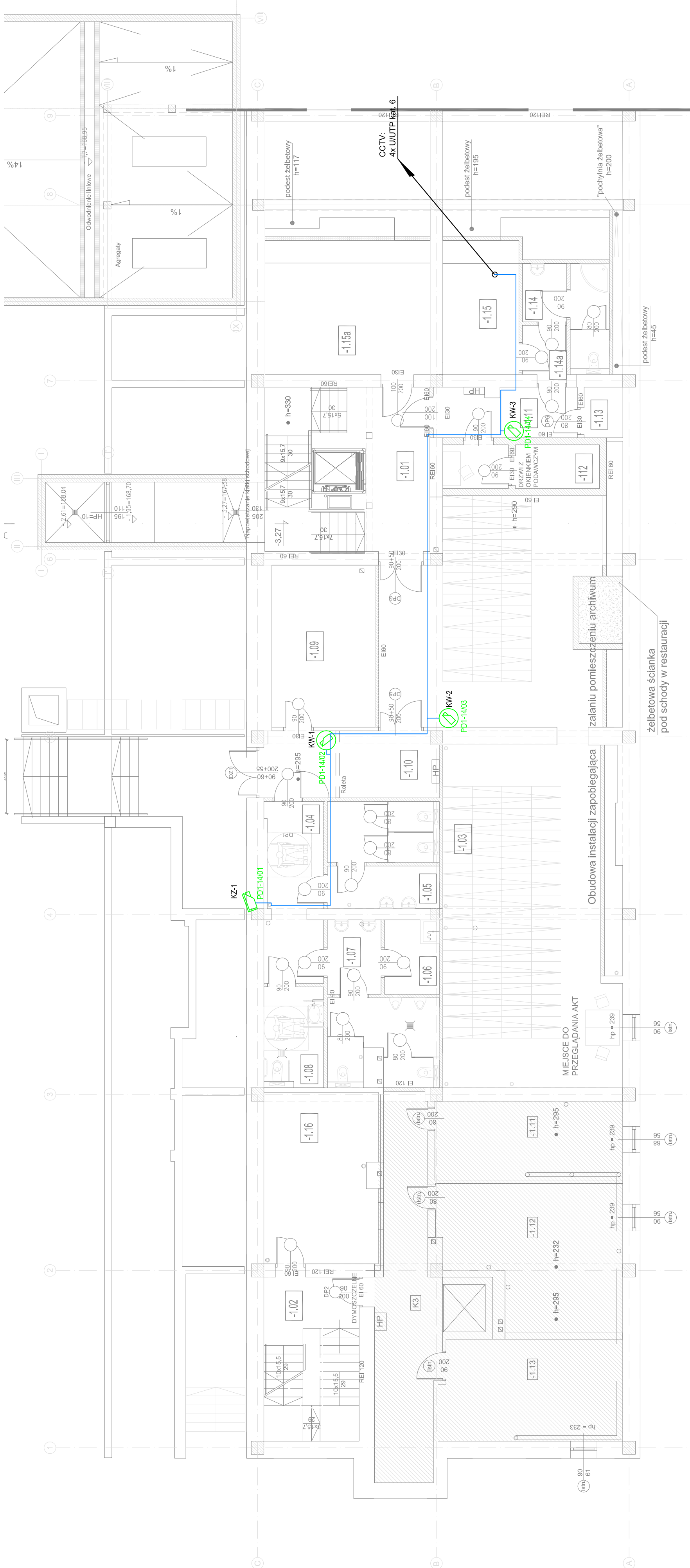
**LOKAL:** TOA 1  
**PRZEBUDOWA BRZO "HOTELU SYMAGIJA" NA CELE ADMINISTRACJA PUBLICZNA SAMOZARADKOWO**  
**INWESTOR:** MIASTO SYMAGIJA  
 UL. WICKIEWICZA 1, 19-400 SYMAGIJA  
**ADRES:** 16-400 SYMAGIJA UL. LONIEWICZA 71  
 11032/75, 110327/5, 110327/5, 11033/71, 11033/71, 11034/75, 11034/75, 11034/75, 11037/1, 11041/75, 11041/75, 11041/75, 11041/71, 11041/12, 1237B, 12379

**PROJEKTANT:** mgr inż. Jacek Grochowalski  
 ul. Wałowa 20/394

**SPRAWDZAJĄCY:** mgr inż. Romuald Witkiński  
 ul. Wałowa 20/394

**STADIUM:** Projekt wykonawczy  
**Przebudowa strukturalne Okablowanie strukturalne Rzut pionowy**  
**BRANŻA:** Telekomunikacja  
**SKALA:** NR RYSUNKU:  
**DATA:** maj 2013  
 1:100  
 T-6

-1.07/	toaleta męska	gres	14,82m <sup>2</sup>
-1.08	toaleta NSP	gres	6,68m <sup>2</sup>
-1.09	wentylatornia	gres	19,11m <sup>2</sup>
-1.10	komunikacja	gres	13,25m <sup>2</sup>
-1.11	komunikacja	gres	8,12m <sup>2</sup>
-1.12	mag.broni+prześlom.	gres	7,48m <sup>2</sup>
-1.13	pom. wędziarnia	gres	2,23m <sup>2</sup>
-1.14	hidrolizator-sauniana	gres	7,63m <sup>2</sup>
-1.15	pom. pomocnicze	gres	2,49m <sup>2</sup>
-1.15a	pom. pomocnicze	gres	21,16m <sup>2</sup>
-1.16	wzrost C.O.	gres	22,03m <sup>2</sup>
		R A Z E M	333,04m <sup>2</sup>
	powierzchnia poza zakresem opracow.	R A Z E M	84,20m <sup>2</sup>
			417,24m <sup>2</sup>



Uwaga: Lokalizacja archiwum może ulec zmianie po konsultacjach z projektantami instalacji wentylacyjnych i wentylacji i po dokładnej analizie przebiegu tych instalacji