



PROJEKT:
 plan 3D ADRIAN EGULCZAK
 90-562 640 ul. Łokietka 3/5 tel./fax 42 202 06 00
 www.plan3d.com.pl biuro@plan3d.com.pl

TEMAT:
 OPRACOWANIE DOKUMENTACJI TECHNICZNEJ PRZEBUDOWY BIEGÓD "HOTELU SWALCZYŃSKA" NA CELE ADMINISTRACYJNE I PUBLICZNE SAMOZŁOŻENIE BUDYNKU SOK. I PROJEKT BUDYNKU TOALET PUBLICZNYCH.

TOM:
 TOM I

INWESTOR:
 PRZEBUDOWA BIEGÓD "HOTELU SWALCZYŃSKA" NA CELE ADMINISTRACYJNE I PUBLICZNE SAMOZŁOŻENIE

ADRES:
 UL. MICHAŁOWICZA 1, 16-400 SUWALKI

INWEST:
 11030/3, 11032/3, 11032/4, 11033/1, 11033/2, 11033/3, 11033/4, 11033/5, 11033/6, 11033/7, 11041/12, 12378, 12379

PROJEKTANT:
 mgr inż. Paweł Graberek
 mgr inż. Norbert Jastrzębski
 upr. nr 1007/1384/P005/710

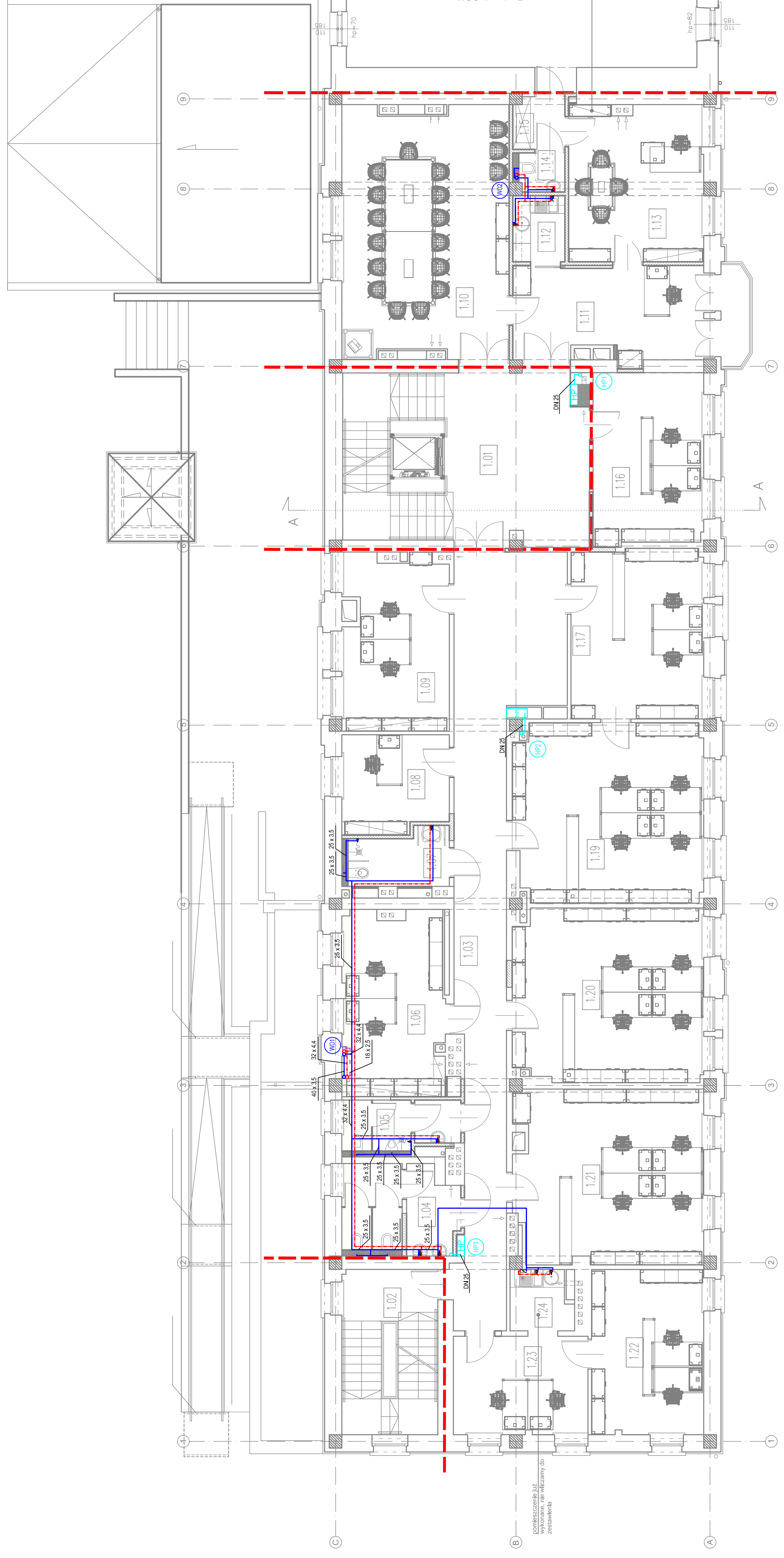
OPRACOWAŁ:
 mgr inż. Marcin Sadok

SPRAWDZAJĄCY:
 mgr inż. Norbert Jastrzębski
 upr. nr 100655/PW05/06

STADIUM:	RYSunek:	Instalacja wody
Projekt wykonawczy	Instalacja	rzut i piętra
BRANZA:	SANTARNA	NR RYSUNKU:
DATA:	maj 2013	SKALA:
		1:100
		WKW-03

SPIS POMIESZCZEŃ:

1. PIĘTRO	
1.01	klatka schodowa gres - 46,03m ²
1.02	klatka schodowa gres - 17,85m ²
1.03	komunikacja gres - 54,05m ²
1.04	wc damskie gres - 10,79m ²
1.05	wc męskie gres - 6,32m ²
1.06	pokój biurowy płytki dywanowe 2 os. - 20,85m ²
1.07	wc nsp gres - 5,99m ²
1.08	pokój biurowy płytki dywanowe 1 os. - 11,55m ²
1.09	pokój biurowy płytki dywanowe 2 os. - 20,40m ²
1.10	sala konferencyjna (max. 15 os.) płytki dywanowe - 46,23m ²
1.11	sekretariat płytki dywanowe 1 os. - 19,33m ²
1.12	aneks kuch. gres - 3,89m ²
1.13	gabinet wieszprzyd. płytki dywanowe 1 os. - 23,62m ²
1.14	toaleta gres - 2,00m ²
1.15	przebiślonok gres - 3,00m ²
1.16	pokój biurowy płytki dywanowe 2 os. - 21,26m ²
1.17	pokój biurowy płytki dywanowe 2 os. - 25,22m ²
1.19	pokój biurowy płytki dywanowe 2 os. - 37,78m ²
1.20	pokój biurowy płytki dywanowe 4 os. - 36,81m ²
1.21	pokój biurowy płytki dywanowe 4 os. - 36,42m ²
1.22	pokój biurowy płytki dywanowe 2 os. - 20,82m ²
1.23	pokój biurowy płytki dywanowe 2 os. - 14,87m ²
1.24	aneks kuch. gres - 4,07m ²
R A Z E M 27 os.	



LEGENDA:

- PRZEWODY WODY ZIMNEJ
- PRZEWODY WODY CIEPŁEJ
- PRZEWODY OKRĘGLAKA C.W.U.
- PRZEWODY WODY P-POŻ
- WDT OZNACZENIE PIONU WODY
- HP OZNACZENIE PIONU HYDRANTOWEGO

5 ZAWÓR KILKOWY ODCINAJĄCY
 UWAGI DOTYCZĄCE INSTALACJI WODOCIĄGOWEJ:

1. CAŁA INSTALACJA WODY P-POŻ WYKONAĆ Z RUR STALOWYCH STOPOWYCH PODWÓJNIE OCYNKOWANYCH.
2. PODŁOŻA POD PRZYBORY OD PIONÓW WYKONAĆ Z RUR TYPU PE-RT. EGZPROWADZENIE RUR WĄD STROPEM PODWIESZANYM.
3. MONTAŻ HYDRANTÓW NA WYSOKOŚCI 1,35±0,05m.
4. PRZED POŁYCIĄWKAMI PO STRONIE INSTALACYJNEJ ZAMONTOWAĆ ZAWÓR ANTYSKARZENIOWY TYP: GA.
5. WSZYSTKIE NIE OPISANE PRZEWODY WYKONAĆ Z RUR TYPU PE-RT 18 x 2,5.
6. WSZYSTKIE PRZELICIA INSTALACJI PRZEZ ŚCIANY LUB STROPY ODZIELENIA POŻAROWEGO PROWADZIĆ W STALOWYCH TULEJACH OCHRONNYCH A WOLNA PRZESTRZEŃ USZCZELNIĆ MATERIAŁEM W TEJ SAMEJ KLASIE CO PRZEGRODA.
7. WSZYSTKIE PRZEWODY ZŁOŻAĆ TERMICZNIE ZGODNIE Z OPISEM PROJEKTU.
8. Z UWAGI NA ZMIENIĄCE SIĘ GRUBOŚCI ŚCIAN MONTAŻ PIONÓW WODY NALEŻY ROZPOCZĄĆ OD PIWICY W GÓRĘ.

pomieszczenie już wykonane, nie wliczamy do zestawienia