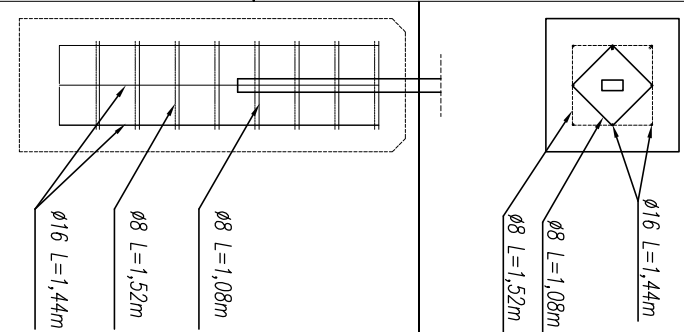


SZCZEGÓŁ FUNDAMENTU



OGRÓDZENIE KRATOWE

PANEL GÓRNY

Panel zgrzewany z prętów stalowych (poziomych podwójnych i pionowych pojedynczych).

Srednica drutu poziomego (podwójny): 2 x 8 [mm].

Srednica drutu pionowego: 6 [mm].

Wymiar oczek prostych: 100 x 200 [mm].

Szerokość panela: 2500 [mm].

Zakończenie od góry drutami pionowymi o długości 30 [mm].
Wysokość panela 1030 [mm].

PANEL DOLNY

Panel zgrzewany z prętów stalowych (poziomych podwójnych i pionowych pojedynczych).

Srednica drutu poziomego (podwójny): 2 x 8 [mm].

Srednica drutu pionowego: 6 [mm].

Wymiar oczek prostych: 50 x 200 [mm].

Szerokość panela: 2506 [mm].

Zakończenie od góry drutami pionowymi o długości 30 [mm].
Wysokość panela 2030 [mm].

FURTKA OGRÓDZENIOWA PRZEMYSŁOWA

Furka ogrodzeniowa wraz ze słupami oraz kompletem zawieszowo – zamkowym. Skrzydło furki w konstrukcji zamkniętej.

Wypełnienie skrzydła: kształtowniki zamknięte 25 x 25 [mm] (spawane do konstrukcji)

BRAMA DWUSKRZYDŁOWA PRZEMYSŁOWA

Brama ogrodzeniowa wraz ze słupami oraz kompletem zawieszowo – zamkowym. Skrzydło bramy w konstrukcji zamkniętej.

Wypełnienie skrzydła: kształtowniki zamknięte 25 x 25 [mm] (spawane do konstrukcji).

UWAGI:
ZASADY WYKORZYSTANIA PROJEKTU:
Niniejszy projekt, stanowi nieopublikowaną dokumentację budowlaną przewidzianą do realizacji z zaobowiązaniem przepisów prawa autorskiego przysługującego projektantowi. Usługa o prawie autorskim z 1994 roku (d.z.u. nr 24 poz.83).

Wszelkie zmiany w projekcie i na etapie realizacji muszą być wcześniej skonsultowane i zaakceptowane przez projektanta.
Powielanie i rozpowszechnianie jest zabronione.

- PRACE PROWADZĄCE W OPRACIU O DOKUMENTACJĘ WYKONAWCZĄ, USTALENIA Z UZTIKOWANIAM I PROJEKCIOWANIE OBIEKTU ORAZ WYTYCZNE, PRODUKOWANIE OSTATYCZNE WYBRANEJ SYSTEMU NAMIERZCHNI SPORTOWYCH
- PRACE PROWADZĄCE W OPRACIU O DOKUMENTACJĘ WYKONAWCZĄ ORAZ WYTYCZNE PRODUKOWANIE AKCESORIÓW I SPRZĘTU SPORTOWEGO OSTATYCZNE WYBRANEJ SYSTEMU REALIZACJI PROJEKTU
- WSZELKIE ZMIANY, KTÓRE WYKONAWCA ZDECYDUJE SIĘ WPROWADZIĆ, RÓWNIEŻ TE KTÓRE SŁUŻĄ JEDYNE ZMIANIE TECHNOLOGII WINNY BYĆ PRZEDSTAWIONE NAJZOROWI AUTORSKIEMU.

NAZWA INWESTYCJI: BUDOWA BOISK SPORTOWYCH przy Zespole Szkół Nr 10 ul. Jerzego Antoniewicza 5, 16 - 400 Suwałki dz. nr 21560, 21559, 21558, 21733, 21557/2, 21556/2, 21806/1, 21807/4, 21734/1, 21732

INWESTOR: Miasto Suwałki ul. Mickiewicza 1 16-400 Suwałki

ETAPEL: PROJEKT WYKONAWCZY

JEDNOSTKA PROJEKTOWA: PRIMO PROJEKT

KAROLINA WYRMAS-ZABORNIA 05-270 MAREK, ul. Garmwalska 44E

Imię i nazwisko:	Nr uprawnień:	Podpis:
mgr inż. Karolina Wyrmas-Zaborna	MAZ/0468/P00K/11	

Nazwa rysunku: OGRÓDZENIE TERENU BOISK

Nr rysunku:	Revizja:
B-13	00

Format:
A4

Brzoza:	Skala:
BUDOWLANA	1:50

Data:
July 2015