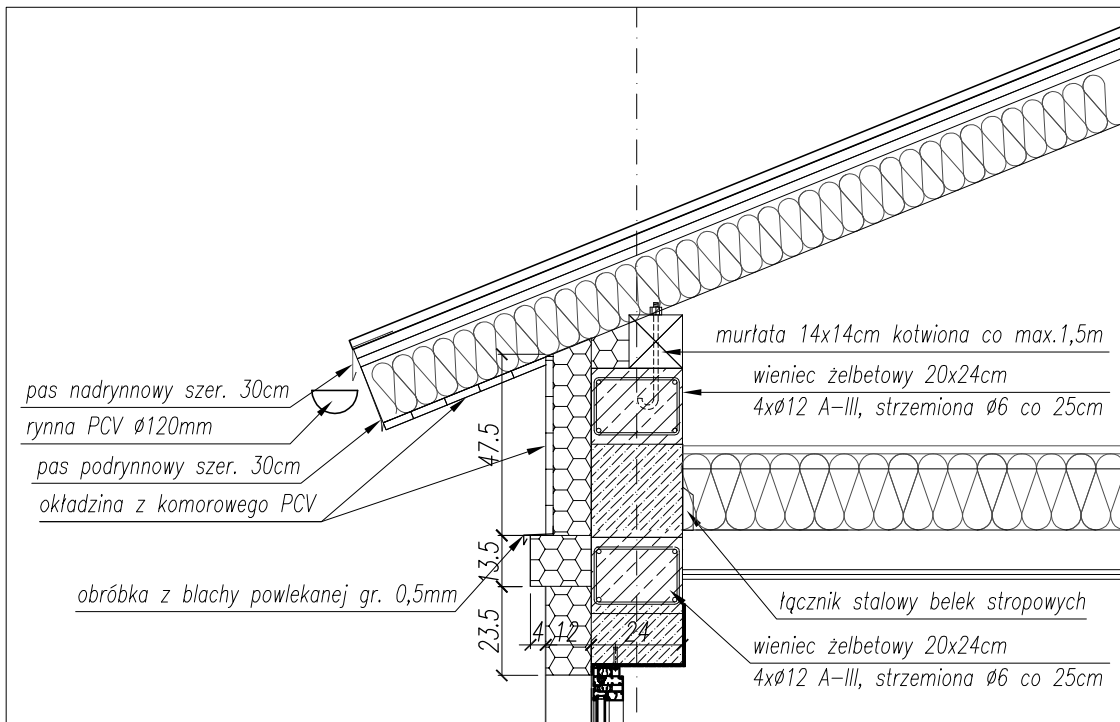
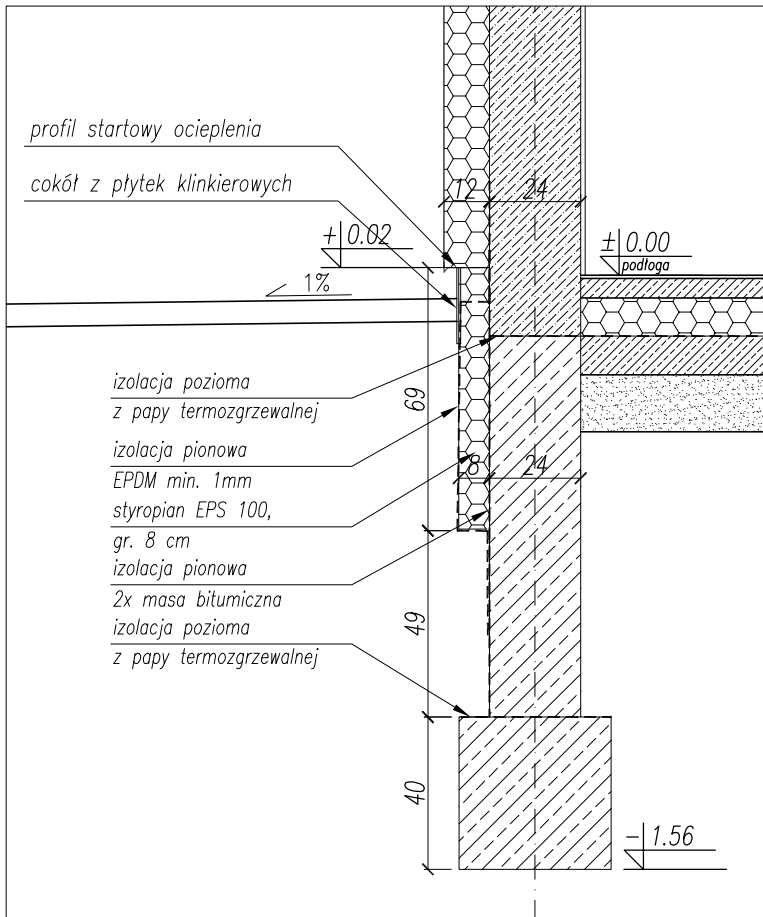


DETAL 1



DETAL 2



UWAGI:

ZASADY WYKORZYSTANIA PROJEKTU:

Niniejszy projekt, stanowi niepowtarzalną dokumentację budowlaną przewidzianą do realizacji z zachowaniem przepisów prawa autorskiego przysługującego projektantowi. Ustawa o prawie autorskim z 1994 roku (dz.u. nr 24 poz.83).

Wszelkie zmiany w projekcie i na etapie realizacji muszą być wcześniej skonsultowane i zaakceptowane przez projektanta.

Powielanie i rozpowszechnianie jest zabronione.

1. PRACE PROWADZIĆ W OPARCIU O DOKUMENTACJĘ WYKONAWCZĄ, USTALENIA Z UŻYTKOWNIKAMI PROJEKTOWANEGO OBIEKTU ORAZ WYTYCZNE PRODUCENTÓW OSTATECZNE WYBRANEGO SYSTEMU NAWIERZCHNI SPORTOWYCH

2. PRACE PROWADZIĆ W OPARCIU O DOKUMENTACJĘ WYKONAWCZĄ ORAZ WYTYCZNE PRODUCENTÓW AKCESORIÓW I SPRZĘTU SPORTOWEGO OSTATECZNIE WYBRANEGO DO REALIZACJI PROJEKTU

3. WSZELKIE ZMIANY, KTÓRE WYKONAWCA ZDECYDUJE SIĘ WPROWADZIĆ, RÓWNIEŻ TE KTÓRE SŁUŻĄ JEDYNE ZMIANIE TECHNOLOGII WINNY BYĆ PRZEDSTAWIONE NADZOROWI AUTORSKIEMU.

NAZWA INWESTYCJI:

BUDOWA BOISK SPORTOWYCH
przy Zespole Szkół Nr 10
ul. Jerzego Antoniewicza 5, 16 - 400 Suwałki
dz. nr 21560; 21559; 21558; 21733; 21557/2; 21556/2;
21806/1; 21807/4; 21734/1; 21732

INWESTOR:

Miasto Suwałki
ul. Mickiewicza 1
16-400 Suwałki

ETAP:

PROJEKT WYKONAWCZY

JEDNOSTKA PROJEKTOWA:

PRIMO PROJEKT

PRIMO PROJEKT
KAROLINA WYRWAS-ZABORNA
05-270 MARKI, ul. Grunwaldzka 44E

	Imię i nazwisko:	Nr uprawnień:	Podpis:
Projektował:	mgr inż. arch. Maciej Ryba	MA/077/11	
Projektował:	mgr inż. Karolina Wyrwas-Zaborna	MAZ/0468/P00K/11	

Nazwa rysunku:

BUDYNEK SANITARNO-SZATNIOWY
DETALE

Nr rysunku:	PW_PR09	Rewizja:	00
Branża:	ARCHITEKTURA	Format:	A4
Data:	luty 2015	Skala:	1:20