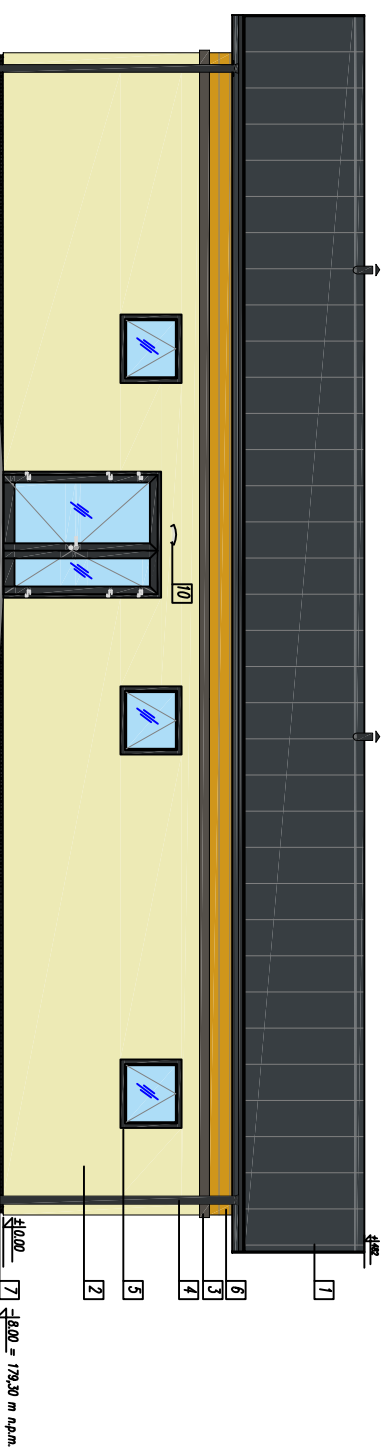
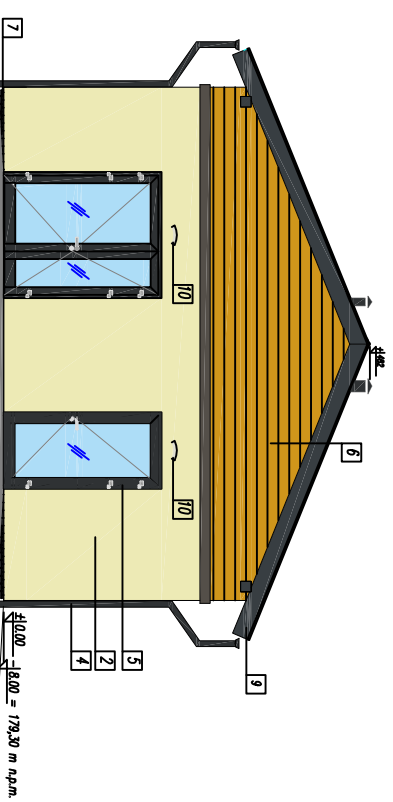


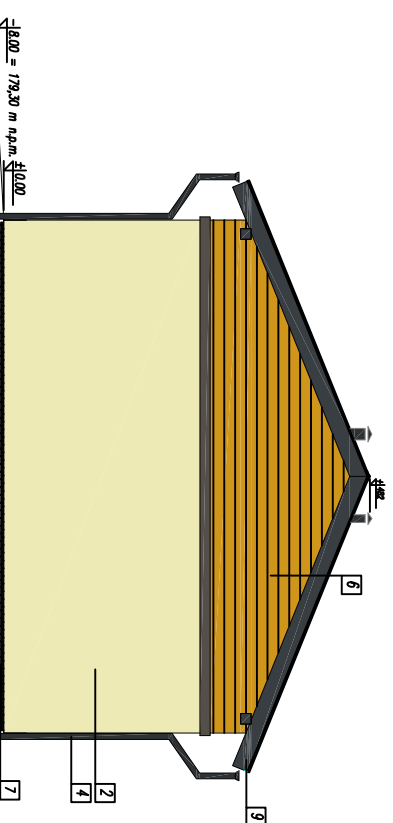
ELEWACJA PÓŁNOCNA



ELEWACJA POŁUDNIOWA



ELEWACJA WSCHODNIA



ELEWACJA ZACHODNIA

- 1 blacha stalowa ocynkowana powlekana gr. min 0,5mm łączona na rąbek stojący kolor grafitowy RAL 7016 (powłoka poliester mat)
- 2 tynk silikatowy cienkowarstwowy typ baranek gr. 2mm kolor równowadzy z kolorem 0017 z palety Atlas
- 3 gzyms – tynk silikatowy cienkowarstwowy typ baranek gr. 2mm kolor równowadzy z kolorem 0265 z palety Atlas
- 4 rynn i rury spustowe PCV kolor grafitowy – RAL 7021
- 5 okna i drzwi aluminiowe kolor RAL 7021
- 6 okładzina z komorowego PCV kolor zbliżony do RAL 1012
- 7 płytki klikierowe na kleju elastycznym kolor grafitowy, fuga czarna
- 8 parapet z blachy powlekanej gr. min. 0,5mm kolor RAL 7021
- 9 obróbka widłonowicy z blachy stal. ocynk gr. min. 0,5mm kolor RAL 7016 (powłoka poliester mat)
- 10 oprawa oświetleniowa wykonanie stal nierdzewna

KOLORYSTYKA DO DOPRACOWANIA
NA ETAPIE WYKONAWSTWA

UWAGI:
ZASADY WYKORZYSTANIA PROJEKTU:
Niniejszy projekt, stanowi niepowtarzalną dokumentację budowlaną przewidzianą do realizacji z zachowaniem przepisów prawni autorskiego przysługującego projektantom. Usłama o prowe autorstwu z 1994 roku (d.z.u. nr 24 poz.55).
Wszelkie zmiany w projekcie i na etapie realizacji muszą być wcześniej skonsultowane i zaakceptowane przez projektanta.
Powielone i rozpowszechniane jest zabronione.

1. PRACE PROWADZIĆ W OPARCIU O DOKUMENTACJĘ WYKONAWCZĄ, USTALENIA Z UZUCIOWNIKAMI PROJEKTOWANEGO OBIEKTU ORAZ WYTYCZNE PRODUCCIONOW OŚMIATECZNE WYBRANEGO SYSTEMU NAWIERZCHNI SPORTOWYCH
2. PRACE PROWADZIĆ W OPARCIU O DOKUMENTACJĘ WYKONAWCZĄ ORAZ WYTYCZNE PRODUCCIONOW AKCESORIÓW I SPRZĘTU SPORTOWEGO OŚMIATECZNE WYBRANEGO DO REALIZACJI PROJEKTU
3. WSKAZAĆ ZMIANY, KTORÉ WYKONAWCZA ZIECOWULÉ SE WPROWADZIĆ, RÓWNIEŻ TE KTORÉ SKŁUZA JEDYNE ZMIANIE TECHNICZNEJ WINNY BYĆ PRZEDSTAWIONE WADZORCOWI AUTORSKIEMU.

NAZWA INWESTYCJI:
BUDOWA BOISK SPORTOWYCH
przy Zespole Szkół Nr 10
ul. Leżęcego Antoniewicza 5, 16 - 400 Suwałki
dz. nr 21560; 21559; 21558; 21733; 21557/2; 21556/2;
21806/1; 21807/4; 21734/1; 21732

INWESTOR:
Miasto Suwałki
ul. Mickiewicza 1
16-400 Suwałki

ENP: PROJEKT WYKONAWCZY

JEDNOSTKA PROJEKTOWA:
PRIMO PROJEKT
KAROLINA WYTRWAS-ZABORNA
05-270 MARKI, ul. Grunwaldzka 44E

Projektant:	mgr inż. arch. Maciej Ryba	Nr uprawnień:	MA/077/11	Podpis:
Projektantki:	mgr inż. Karolina Wytrwas-Zaborna		MAZ/0468/PROK/11	

Nazwa rysunku:
BUDYNEK SANITARNO-SZATNIOWY
ELEWACJE

Nr rysunku:	PW_PRO1	Revizja:	00
Branch:	ARCHITEKTURA	Format:	A3
Data:	lipcy 2015	Skala:	1:100