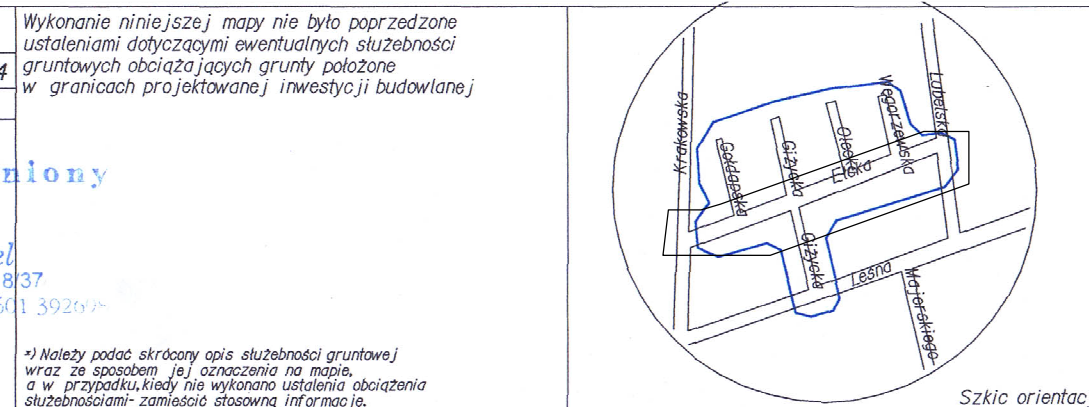


MAPA DO CELÓW PROJEKTOWYCH	
Miejscowość	Suwałki
Jednostka ewidencyjna	206301_1
Obręb ewidencyjny	206301_1.07
Nazwa układu współrzędnych	Kronsztadt 60
Oznaczenie granic obszaru, który był przedmiotem aktualizacji	---
Służebności gruntowe mające wpływ na zagospodarowanie gruntów zlokalizowanych w granicach projektowanej inwestycji	---

Skala mapy	
Oznaczenie kancelaryjne zgłoszenia pracy geodezyjnej	GR.6640.438.2014
Data opracowania mapy	18/06/2014
USŁUGI GEODEZYJNE-STANISŁAW ESSEL	
Geodeta Uprawniony	Upr. Nr 8104
Stanisław EsSEL	16-400 Suwałki, ul. Paca 8/37
tel. 565 83 15	0 661 392978
NIP 844-104-39-88 REG. 790142743	
Nazwa/imię i nazwisko wykonawcy i podpis osoby reprezentującej	Imię i nazwisko, nr uprawnień i podpis geodety uprawnionego, który opracował mapę



Poświadczam się, że niniejszy dokument został opracowany w wyniku prac geodezyjnych i kartograficznych, których rezultaty zawiera raport techniczny wpisany do ewidencji materiałów państwowego zasobu geodezyjnego i kartograficznego

Organ prowadzący państwowy zasób geodezyjny i kartograficzny  
**PREZYDENT MIASTA SUWAŁEK**

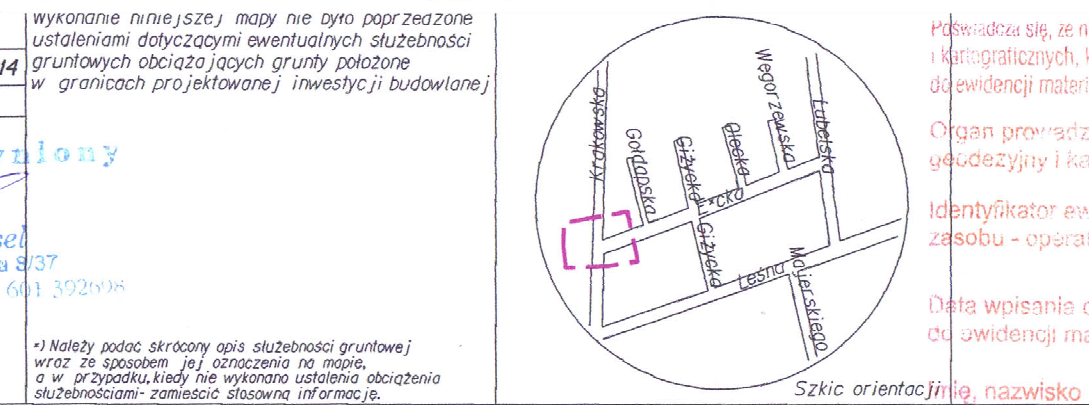
Identyfikator ewidencyjny materiału zasobu - operatu technicznego  
**P.2063.2014.507**

Data wpisania operatu technicznego do ewidencji materiałów zasobu  
**21.10.2014**

Imię, nazwisko i podpis osoby reprezentującej organ  
**Mirosława Kubicka**

MAPA DO CELÓW PROJEKTOWYCH	
Miejscowość	Suwałki
Jednostka ewidencyjna	206301_1
Obręb ewidencyjny	206301_1.07
Nazwa układu współrzędnych	Kronsztadt 60
Oznaczenie granic obszaru, który był przedmiotem aktualizacji	---
Służebności gruntowe mające wpływ na zagospodarowanie gruntów zlokalizowanych w granicach projektowanej inwestycji	---

Skala mapy	
Oznaczenie kancelaryjne zgłoszenia pracy geodezyjnej	GR.6640.900.2014
Data opracowania mapy	15/10/2014
USŁUGI GEODEZYJNE-STANISŁAW ESSEL	
Geodeta Uprawniony	Upr. Nr 8104
Stanisław EsSEL	16-400 Suwałki, ul. Paca 8/37
tel. 565 83 15	0 661 392978
NIP 844-104-39-88 REG. 790142743	
Nazwa/imię i nazwisko wykonawcy i podpis osoby reprezentującej	Imię i nazwisko, nr uprawnień i podpis geodety uprawnionego, który opracował mapę



Poświadczam się, że niniejszy dokument został opracowany w wyniku prac geodezyjnych i kartograficznych, których rezultaty zawiera raport techniczny wpisany do ewidencji materiałów państwowego zasobu geodezyjnego i kartograficznego

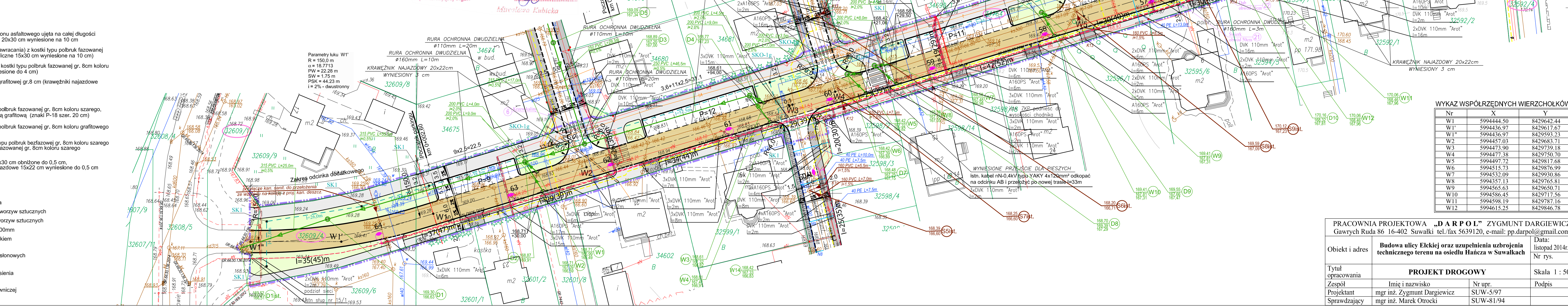
Organ prowadzący państwowy zasób geodezyjny i kartograficzny  
**PREZYDENT MIASTA SUWAŁEK**

Identyfikator ewidencyjny materiału zasobu - operatu technicznego  
**P.2063.2014.873**

Data wpisania operatu technicznego do ewidencji materiałów zasobu  
**21.10.2014**

Imię, nazwisko i podpis osoby reprezentującej organ  
**Mirosława Kubicka**

- ### LEGENDA
- granice działek
  - zakres opracowania
  - projektowana jezdnia ul. Elckiej z betonu asfaltowego ujęta na całej długości łącznie z lukami w krawężniki uliczne 20x30 cm wyniesione na 10 cm
  - proj. nawierzchnie jezdni (place do zawracania) z kostki typu polbruk fazowanej gr. 8cm koloru szarego (krawężniki uliczne 15x30 cm wyniesione na 10 cm)
  - proj. nawierzchnie jezdni bocznych z kostki typu polbruk fazowanej gr. 8cm koloru szarego (krawężniki najazdowe wyniesione do 4 cm)
  - zjazdy z kostki brukowej betonowej grafitowej gr. 8 cm (krawężniki najazdowe wyniesione do 4 cm)
  - zieleni drogowa
  - projektowane parkingi z kostki typu polbruk fazowanej gr. 8cm koloru szarego, miejsca postojowe wydzielone kostką grafitową (znaki P-18 szer. 20 cm)
  - projektowane chodniki z kostki typu polbruk fazowanej gr. 8cm koloru grafitowego
  - na ul. Elckiej
    - proj. ciąg pieszo-rowerowy z kostki typu polbruk bezfazowej gr. 8cm koloru szarego
    - proj. chodnik z kostki typu polbruk fazowanej gr. 8cm koloru szarego
  - proj. przejścia dla pieszych:
    - na ul. Elckiej krawężniki uliczne 20x30 cm obniżone do 0,5 cm.
    - na ulicach bocznych krawężniki najazdowe 15x22 cm wyniesione do 0,5 cm.
  - drzewa do wycinki
  - projektowane hydranty
  - projektowana sieć wodociągowa
  - projektowana kanalizacja deszczowa
    - kd - studzienka inspekcyjna Ø600mm z tworzyw sztucznych
    - kd - studzienka rewizyjna Ø1000mm z tworzyw sztucznych
    - kd - studzienka rewizyjna betonowa Ø1000mm
  - projektowane wpusty uliczne ze ściekiem
  - projektowana kanalizacja sanitarna
  - proj. kable oświetleniowe w rurach osłonowych
  - projektowane słupy oświetleniowe
  - istn. kable oświetleniowe do przeniesienia
  - istn. słupy ośw. do przeniesienia
  - projektowana trasa kanalizacji sterowniczej
  - nr geod. działek objętych opracowaniem



## PROJEKT DROGOWY

### Budowa ulicy Elckiej oraz uzupełnienia uzbrojenia technicznego terenu na osiedlu Hańcza w Suwałkach

#### SKALA 1 : 500

istn. kabel YAKY 4x120mm<sup>2</sup> relacji ZK-579 ZK-580 odkopać przełożyć po nowej i wprowadzić do przestawionego ZK nr 580

istn. kabel YAKY 4x120mm<sup>2</sup> relacji ZK-576 ZK-577 odkopać przełożyć po nowej i wprowadzić do przestawionego ZK nr 576

istn. kabel YAKY 4x120mm<sup>2</sup> relacji ZK-581 ZK-580 odkopać przełożyć po nowej i wprowadzić do przestawionego ZK nr 580

istn. kabel n=0,4KV typ-YAKY 4x120mm<sup>2</sup> odkopać na odcinku AB i przełożyć po nowej trasie l=33m

#### WYKAZ WSPÓRZĘDNYCH WIERZCHOŁKÓW

Nr	X	Y
W1	5994444.50	8429642.44
W1'	5994436.97	8429617.67
W1''	5994436.97	8429593.23
W2	5994457.03	8429683.71
W3	5994473.90	8429739.18
W4	5994477.38	8429750.70
W5	5994497.72	8429817.68
W6	5994515.73	8429876.99
W7	5994532.09	8429930.86
W8	5994357.13	8429765.81
W9	5994565.63	8429650.71
W10	5994586.45	8429717.56
W11	5994598.19	8429787.16
W12	5994615.25	8429846.78

PRACOWNIA PROJEKTOWA „DARPOL” ZYGMUNT DARGIEWICZ Gawrych Ruda 86 16-402 Suwałki tel./fax 5639120, e-mail: pp.darpol@gmail.com		Data: listopad 2014r. Nr rys.
Obiekt i adres	<b>Budowa ulicy Elckiej oraz uzupełnienia uzbrojenia technicznego terenu na osiedlu Hańcza w Suwałkach</b>	Skala 1 : 500
Tytuł opracowania	<b>PROJEKT DROGOWY</b>	Podpis
Zespół	Imię i nazwisko	Nr upr.
Projektant	mgr inż. Zygmunt Dargiewicz	SUW-5/97
Sprawdzający	mgr inż. Marek Otrócki	SUW-81/94