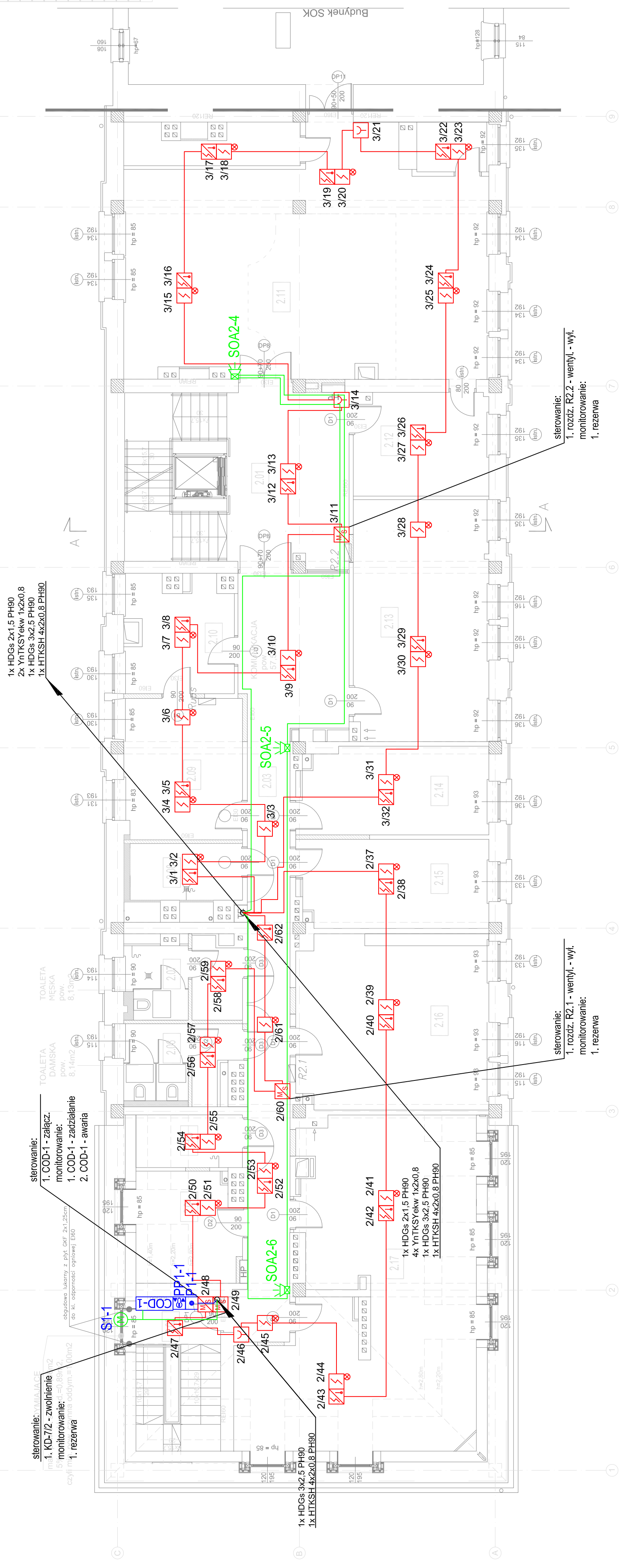


2 PIĘTRO	
2.01	klotka schodowa
2.02	skłota schodowa
2.03	kombiokc.p.
2.04	pokój biurowy
2.05	pom. porządkowe
2.06	wc damskie
2.07	wc męskie
2.08	wc rozp.
2.09	sewerownia
2.10	pracown. uram.
2.11	pracown. biurowy
2.12	pracown. biurowy
2.13	pracown. biurowy
2.14	pracown. biurowy
2.15	pracown. biurowy
2.16	pracown. biurowy
2.17	pracown. biurowy
	R. A. Z. E. M.
	25 os.



sterowanie:
1. rozdz. R2.1 - wntyl. - wyl.
monitorowanie:
1. rezerwa

sterowanie:
1. rozdz. R2.2 - wntyl. - wyl.
monitorowanie:
1. rezerwa

sterowanie:
1. rozdz. R2.1 - wntyl. - wyl.
monitorowanie:
1. rezerwa

sterowanie:
1. rozdz. R2.1 - wntyl. - wyl.
monitorowanie:
1. rezerwa

- UWAGI:**
- 1) Niniejszy projekt należy rozpatrywać łącznie ze wszystkimi projektami branżowymi.
 - 2) Okablowanie pętli detekcyjnych prowadzić kablem YnTKSYekw 1x2x0,8mm układanym w pętlicy w rurach ochronnych sztywnych, w korytarzach i kłatkach schodowych podtytkowo lub w rurach ochronnych; okablowanie linii sygnalizatorów prowadzić przewodem HDGs PH90 2x1,5 stosując certyfikowane systemy mocowań;
 - 3) Okablowanie linii sterowniczych i monitorujących kłap ppoż. na instalacji oddymiania prowadzić kablem HDGs PH90 2x1,5 (odpowiednio ogólnowa 90 min.) stosując certyfikowane systemy mocowań;
 - 4) Okablowanie urządzeń działających na zasadzie "przeny pracowej" prowadzić przewodem ONY 2x1,5;
 - 5) Okablowanie linii przysłówków oddymiania prowadzić kablem HTKSH PH90 4x2x0,8. Inne sterownice do słowników certyfikowane systemy mocowań;
 - 6) Linie sterujące-monitorska centrala oddymiania prowadzić przewodem HDGs PH90 6x1 stosując certyfikowane systemy mocowań;
 - 7) Przewody i kable elektryczne wraz z ich zamocowaniami, zwane dalej "zeszpodami kablowymi" stosowane w systemach zasilania i sterowania, urządzeniami służącymi ochronie przeciwpożarowej, powinny zapewniać ciągłość dostawy energii elektrycznej lub przekazy sygnału przez czas wymagany do uruchomienia i zważania urządzenia. Zespoły kablowe powinny być tak wykonane, aby w wymagany czasie, nie nastąpiła przerwa w dostawie energii elektrycznej lub przekazie sygnału spowodowana oddziaływaniami elementów budynku lub wyposażenia.
 - 8) W miejscach przejść przewodów przez elementy oddzielenia p.poż. oraz przewodów o średnicy powyżej 40mm przez ściany i stropy o określonej odporności ogniowej należy przewidzieć przepusty lub uszczelnienia p.poż. o klasie odporności ogniowej wymaganej dla tych oddzielenia p.poż.
 - 9) Zachować wymagane odległości układanych kabli od klatki smych instalacji.
 - 10) Wszystkie urządzenia systemu sygnalizacji pożaru powinny spełniać obowiązujące normy i muszą posiadać wymagane certyfikaty europejskie lub CNBOP. Dodatkowo urządzenia wymienione w rozporządzeniu Ministra MSWiA z dnia 20 czerwca 2007r. muszą posiadać świadectwa dopuszczenia CNBOP.

streeta projektowania

PROJEKT:
plan3D ADRIAN BOCIUTCZAK
90-562 Łódź, ul. Łódzka 3/5, tel./fax 42 292 06 00
www.plan3d.com.pl biuro@plan3d.com.pl

TEMAT:
OPRACOWANIE DOKUMENTACJI TECHNICZNEJ PRZEPROWADZENIA PRACY PRZY WYKONANIU PRAC REMONTOWYCH I ELEWACYJNYCH PRZEBUDOWY BUDYNKU SĄD, PROJEKT BUDYNKU TALETA PODZIEMNEGO

TOM:
PRZEPROWADZENIE PRACY PRZY WYKONANIU PRAC REMONTOWYCH I ELEWACYJNYCH W MIEJSCACH PODZIEMNYCH

INWESTOR:
UL. MICKIEWICZA 1, 16-400 SUWAKI

ADRES:
16-400 SUWAKI, UL. MICKIEWICZA 71
działki o nr ew. 11030/3, 11032/3, 11032/4, 11033/1, 11034/1, 11035/1, 11036/1, 11037/1, 11041/8, 11041/9, 11041/10, 11041/11, 11041/12, 12376, 12379

PROJEKTANT:
mgr inż. Jacek Grochowski
ul. Ws-20354

SPRAWCZCA UCY:
mgr inż. Romuald Wehdel
ul. Ws-72252

STADIUM:
Projekt wykonawczy

BRANŻA:
Teleinżynieria

SKALA:
1:100

DATA:
maj 2013

WERSJONKI:
T-4

	CENTRALA SYSTEMU SYGNALIZACJI ALARMU POŻAROWEGO
	WŁOSENSOROWA CZUJKA DYMU I Ciepła
	OPTYCZNA CZUJKA DYMU ZE WSKAZNIEM ZADRAŻNIENIA
	RECZNY OSTRZEŻACZ POŻAROWY
	MODUŁ KONTROLNO-STERUJĄCY WYWISZE
	SYGNALIZATOR OPTYCZNO-AKUSTYCZNY Z PUSZKĄ PIP-A
	ZASILACZ BUFOROWY SYSTEMU SAP 24 VDC (ZASILACZ NIECERTYFIKOWANY)
	ZASILACZ BUFOROWY SYSTEMU SAP 24 VDC (ZASILACZ CERTYFIKOWANY)
	CENTRALA ODDYMNIANA
	PRZYCISK ODDYMNIANA
	PRZYCISK PRZEMIERZNIANA
	SŁOWNIK 24 VDC
	TRASY KABLOWE YnTKSYekw 1x2x0,8
	TRASY KABLOWE HDGs PH90
	TRASY KABLOWE HTKSH PH90