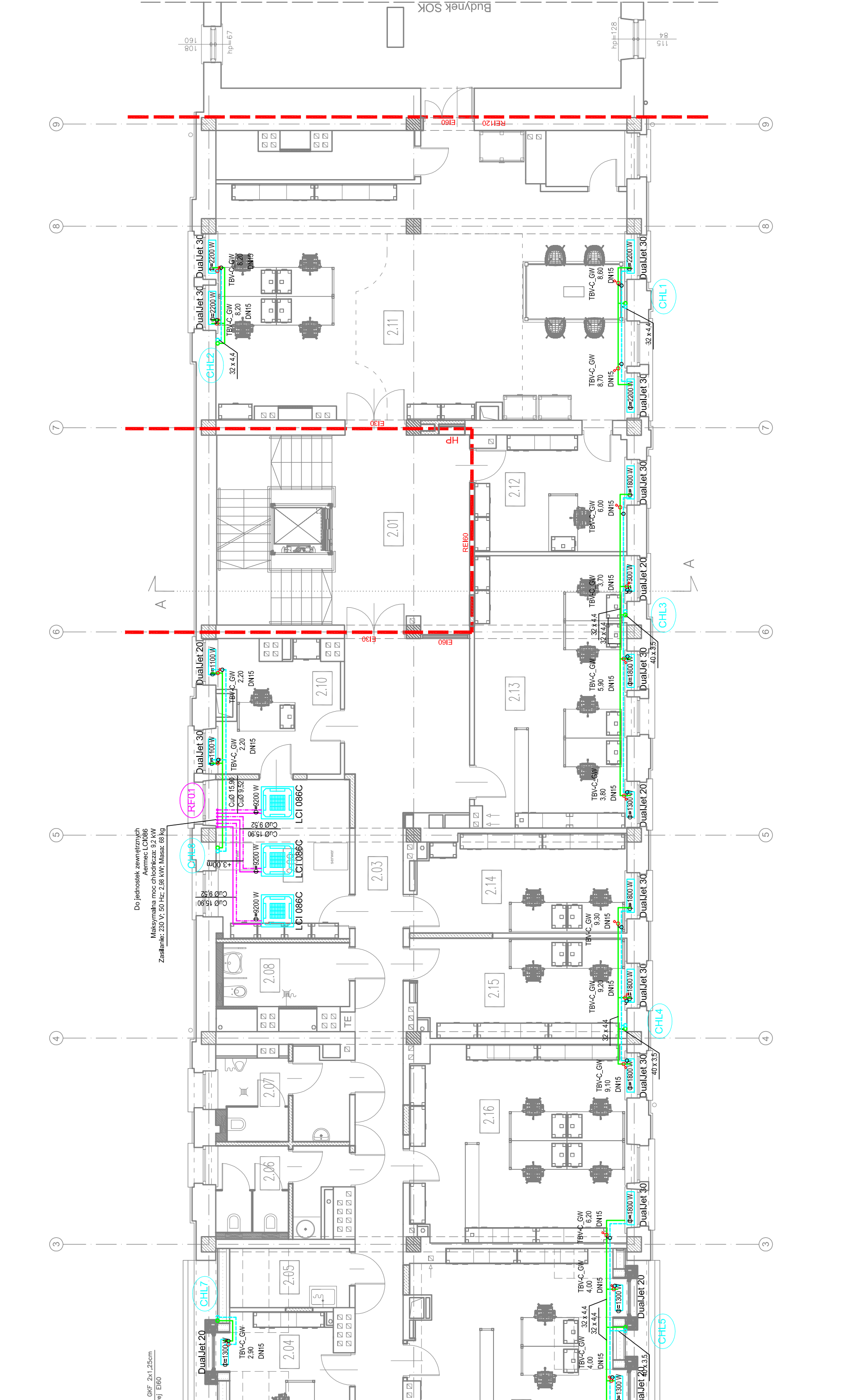


SPIS POMIESZCZEŃ:

2 PIĘTRO	
2.01	klatka schodowa gres - 41,71m ²
2.02	klatka schodowa gres - 17,35m ²
2.03	komunikacja gres - 48,84m ²
2.04	pakci biurowy płytki dywanowe 1 os. 9,34m ²
2.05	pom. porządkowe gres - 4,84m ²
2.06	wc damskie gres - 8,97m ²
2.07	wc męskie gres - 9,50m ²
2.08	wc risp gres - 7,05m ²
2.09	serwerownia wkł. antystatyczne - 18,41m ²
2.10	pakci biurowy płytki dywanowe 1 os. 13,67m ²
2.11	pracow. urban. płytki dywanowe 4 os. 100,16m ²
2.12	pakci biurowy płytki dywanowe 1 os. 15,44m ²
2.13	pakci biurowy płytki dywanowe 4 os. 36,08m ²
2.14	pakci biurowy płytki dywanowe 2 os. 18,03m ²
2.15	pakci biurowy płytki dywanowe 2 os. 18,37m ²
2.16	pakci biurowy płytki dywanowe 4 os. 36,99m ²
2.17	pakci biurowy płytki dywanowe 4 os. 56,81m ²
R A Z E M 23 os.	



plan3D straża projektowania

PROJEKT: plan3D ADRIAN BOGUTCZAK
90-562 Łódź, ul. Łokiewa 3/5, tel./fax: 42 292 06 00
www.plan3d.com.pl biuro@plan3d.com.pl

OPRACOWANE DOKUMENTACJI TECHNICZNEJ PRZEKAZANE DO WYKONANIA PRACY WYKONAWCZOJ NA CELE ADMINISTRACJI PUBLICZNEJ SAMORZĄDOWEJ ORAZ REZERWU DACHU I ELEWACJI PRZECIEGNEGO BUDYNKU SOKI. PROJEKT BUDYNKU PALET PUBLICZNYCH.

TOM I
PRZEbudowa BIEGOSZ HOTELOWI SWALCZYZOM* NA CELE ADMINISTRACJI PUBLICZNEJ SAMORZĄDOWEJ
UL. MICKIEWICZA 1, 16-400 SUWAŁKI
MASTO SUWAŁKI
16-400 SUWAŁKI, UL. KROMIENICZA 71
11030/3, 11032/3, 11032/4, 11033/1, 11034/1, 11035/1, 11036/1, 11037/1, 11041/8, 11041/9, 11041/11, 11041/12, 12378, 12379

PROJEKTANT:
mgr inż. Paweł Grabarek
upr. nr LOD/1394/P005/10

OPRACOWAŁ:
mgr inż. Marcin Sobak

SPRAWDZAJĄCY:
mgr inż. Norbert Justrzębski
upr. nr LOD/0685/PW05/06

STADIUM:
Projekt wykonawczy

BRANZA: SANITARNIA

RYSUJEK:
Instalacja chłodu

TZUŁ II PIĘTRO

SKALA: NR RYSUNKU:

- LEGENDA:**
- WODA LODOWA – ZASILANIE 7°C
 - WODA LODOWA – POWRÓT 12°C
 - WODA LODOWA – ZASILANIE 5°C
 - WODA LODOWA – POWRÓT 10°C
 - FREGON FAZA CIEKLA
 - FREGON FAZA GAZOWA
- CHL1 OZNACZENIE PIONU WODY LODOWEJ
FR01 OZNACZENIE PIONU FREGONOWEGO
- 3.50 ZAWRÓT RÓWNOWAŻĄCY Z REGULACJĄ ON/OFF
DN20 TBV-C Z SŁOWNIKIEM EMO-T F-MY TA-HYDRONICS
- Ø ZAWRÓT KULOWY ODDAJĄCY
- DualJet 20 KLIMATYZATOR PODKIERNY TYPU DUALJET F-MY AERMEC
- FCL164 KLIMATYZATOR KASETOWY TYPU FCL F-MY AERMEC
- Ø=1975 W UWAGI DOTYCZĄCE INSTALACJI CHŁODNICZEJ:
- ROZPROWADZENIE INSTALACJI WODY LODOWEJ W PIWNICY O ŚRODNICY POWYŻEJ DN65 WYKONAĆ Z RUR STALOWYCH O POŁĄCZENIACH ZACISKOWYCH SYSTEMU KAN STEEL. POZOSTAŁA CZĘŚĆ INSTALACJI WYKONAĆ Z RUR TYPU PE-RT.
 - RURY PROWADZIĆ POD STROPEM.
 - WSZYSTKIE PRZEJŚCIA INSTALACJI PRZEZ ŚCIANY LUB STOPY ODDELENIA POŻAROWEGO PROWADZIĆ W STALOWYCH TULEJACH OCHRONNYCH A WOLNA PRZESTRZEŃ USZCZELNIĆ MATERIAŁEM W TEJ SAMEJ KLASIE CO PRZEGRÓDA.
 - WSZYSTKIE PRZEWODY IZOLOWAĆ TERMICZNIE ZGODNIE Z OPISEM PROJEKTU.
 - Z UWAGI NA ZMIENIAJĄCE SIĘ GRUBOŚCI ŚCIAN MONTAŻ PIONÓW WODY NALEŻY ROZPOCZĄĆ OD PIWNICY W GÓRĘ.
 - REZERWNE OSI RUR PODANO W STOSUNKU DO POZIOMU POSADZKI.
 - PIONY INSTALACJI NALEŻY OBUDOWAĆ OSŁONA Z PŁYT KARTONOWO-GIPILOWYCH
 - WSZYSTKIE UŻYTE W PROJEKIE MATERIAŁY I URZĄDZENIA Z PODANIEM TYPOW I MAREK NALEŻY TRAKTOWAĆ JAKO REFERENCYJNE. DOPUSZCZA SIĘ STOSOWANIE ROZWIĄZAŃ ZAMIENNYCH POD WARUNKIEM ZACHOWANIA RÓWNOWAŻYCH PARAMETRÓW TECHNICZNYCH NA KAŻDĄ ZAMIANĘ KONIECZNA JEST ZGODA PROJEKTANTA ORAZ INSPEKTORA NAZWOWU INWESTORSKIEGO.