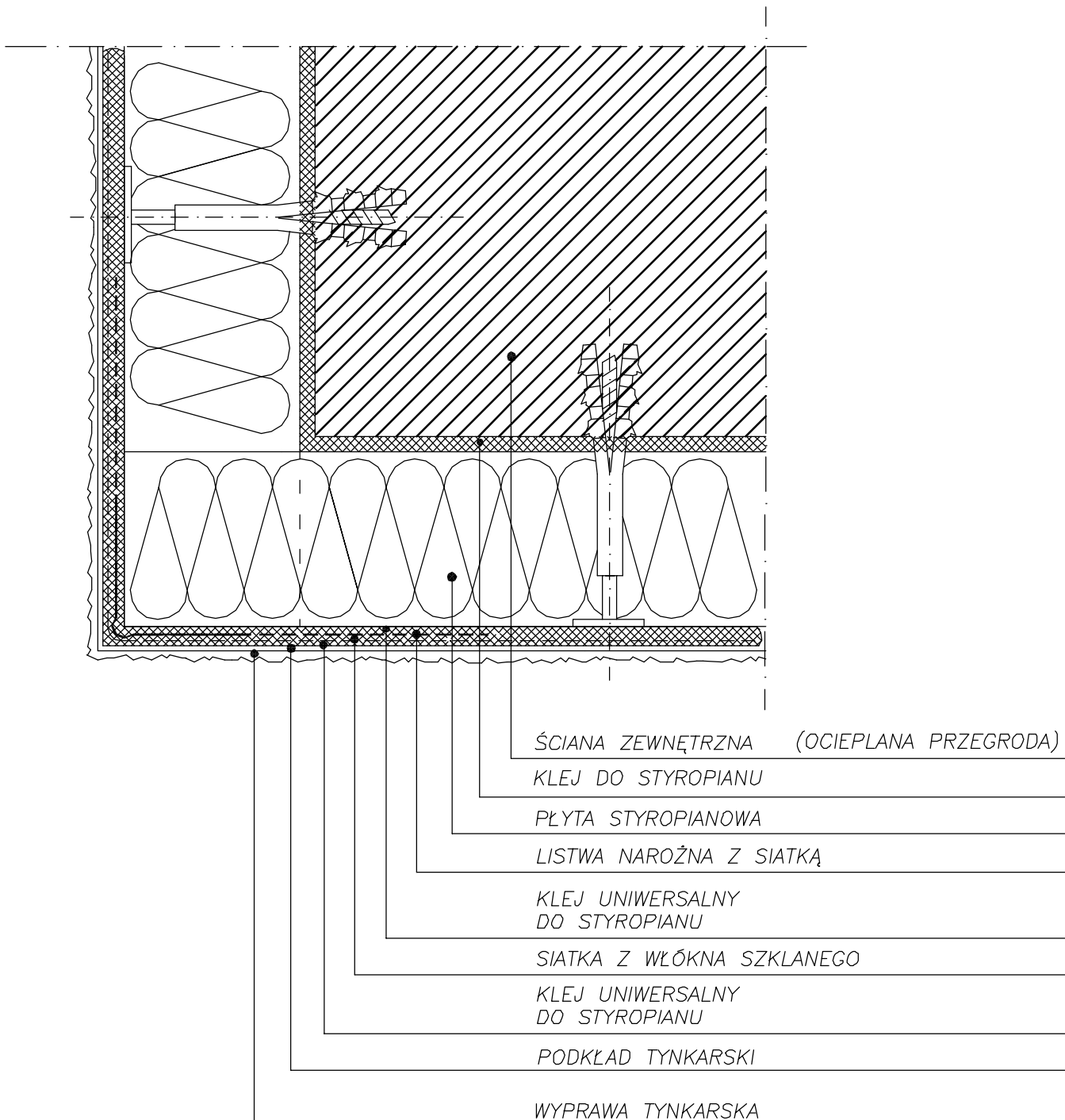


# DETAL OCIEPLENIA NAROŻA WYPUKŁEGO PRZEKRÓJ POZIOMY



<b>"DOM-BUD" Suwałki</b>		Specjalność: ARCHITEKTONICZNA	
TEMA T:	Przebudowa i ocieplenie przegród zewnętrznych budynku Zespołu Szkół Technicznych w Suwałkach	PB	NR RYS.: <b>A/5</b>
ADRES:	ul. Śmigłowska 33, 33A, 35 w Suwałkach Jednostka ewidencyjna-206301_1 TM Suwałki 6-bud-05.4. nr 10687/1, 10687/2, 10687/5, 10687/1, 10687/2, 10687/3, 10687/2, 10687/2, 10687/1	RYSUNEK: Detal ocieplenia naroża wypukłego	
PROJEKTANT:	IMIĘ I NAZWISKO arch. Andrzej Horodeński	NR UPR.	DATA 12.12.2014
SPRAWDZAJĄCY:	arch. Teresa Kolasa-Maluty	402-Km/73	PODPIS 12.12.2014