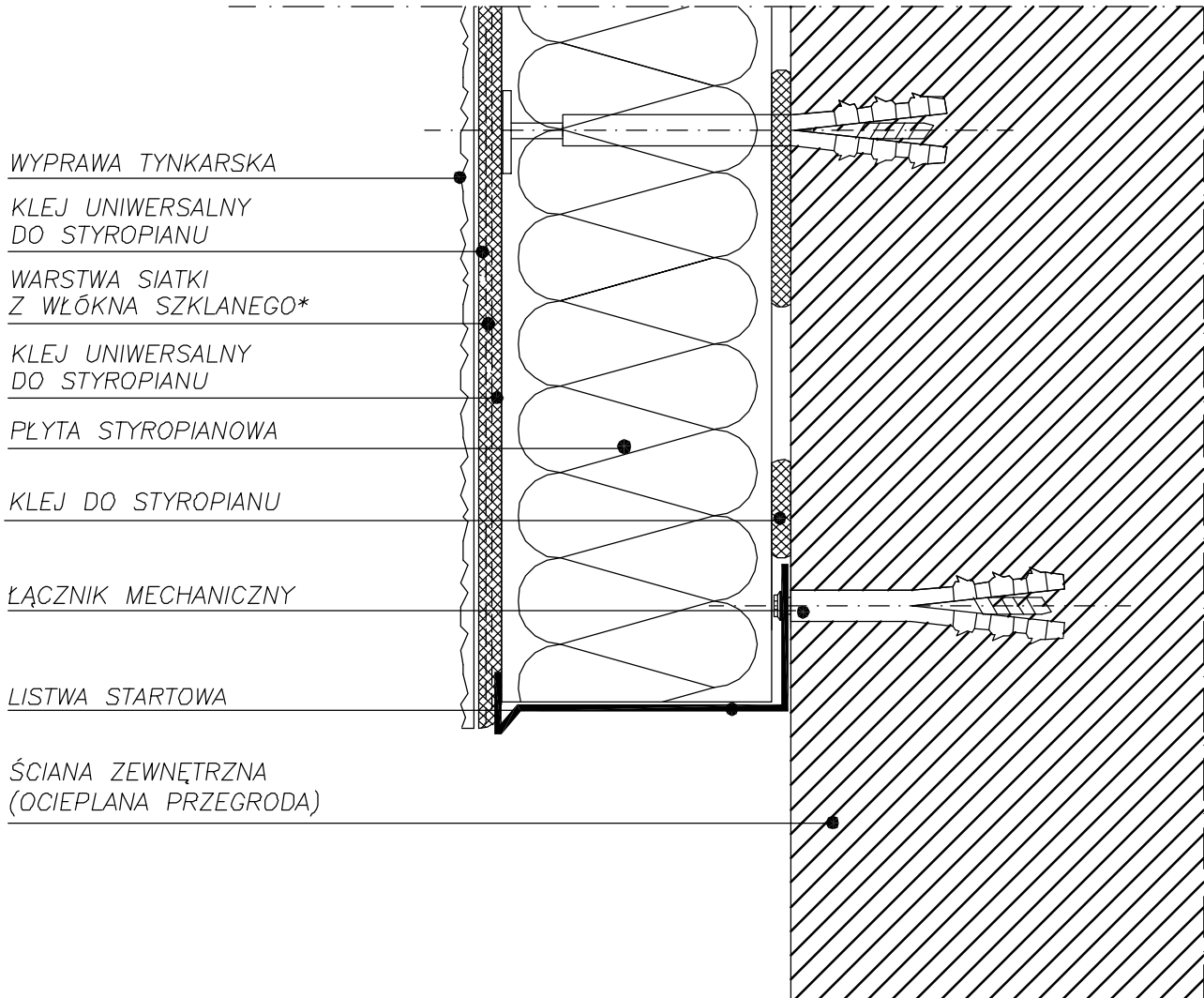


DETAL DOLNEJ KRAWĘDZI DOCIEPLENIA
PRZY ZASTOSOWANIU LISTWY STARTOWEJ
PRZEKRÓJ PIONOWY



* Nad cokółem zaleca się użycie dwóch warstw siatki z włókien szklanych, gdyż jest to fragment ścian parteru w większym stopniu narażony na uszkodzenia mechaniczne.

| | | | |
|--------------------------|--|--|------------------------|
| "DOM-BUD" Suwałki | | Specjalność: ARCHITEKTONICZNA | |
| TEMAT: | Przebudowa i ocieplenie przegród zewnętrznych budynku Zespołu Szkół Technicznych w Suwałkach | PB | NR RYS.: A/4 |
| ADRES: | ul. Szejnalska 33-33A, 35 w Suwałkach Kod pocztowy 20-2301 1/1 Suwałki Sąd Rejonowy, nr 10682/1, 10682/2, 10682/3, 10683/1, 10683/2, 10683/1, 10683/2, 10683/3, 10683/4, 10683/5, 10683/6, 10683/7, 10683/8, 10683/9, 10683/10 | RYSUNEK: Detal ocieplenia nadproża okiennego | |
| | IMIĘ I NAZWISKO | NR UPR. | DATA |
| PROJEKTANT: | arch. Andrzej Horodeński | BŁ-3/83 | 12.12.2014 |
| SPRAWDZAJĄCY: | arch. Teresa Kolas-Maluty | 402-Km/73 | 12.12.2014 |
| | | | PODPIS |