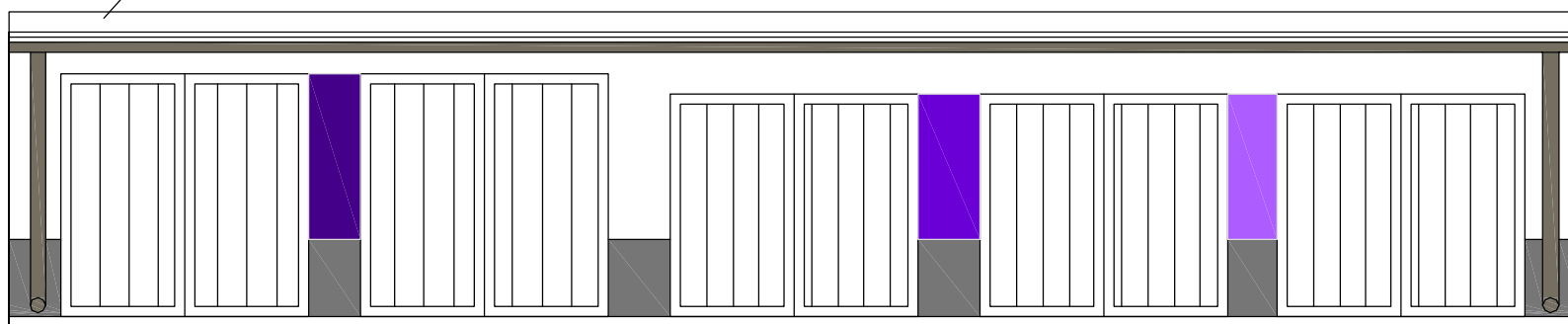


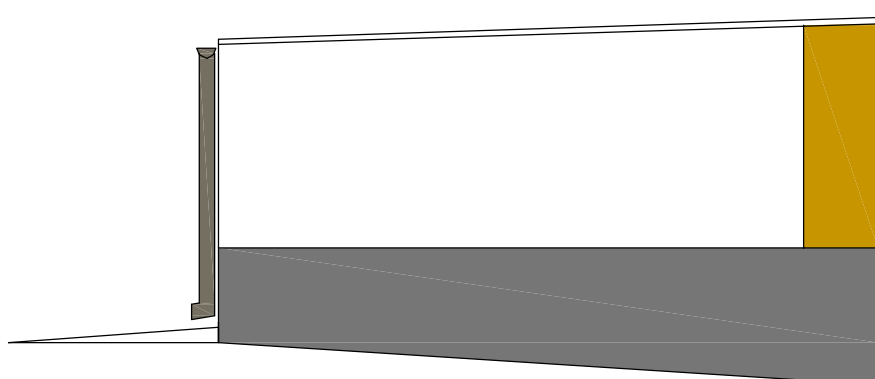
BUDYNEK GARAŻOWY

skala 1:100

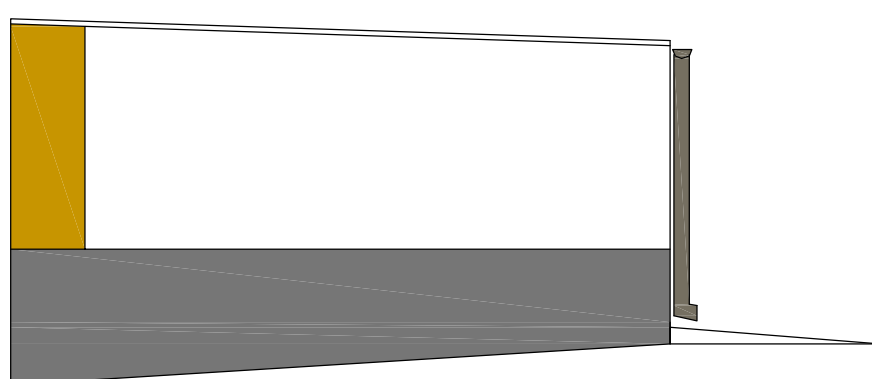
istniejące pokrycie dachowe



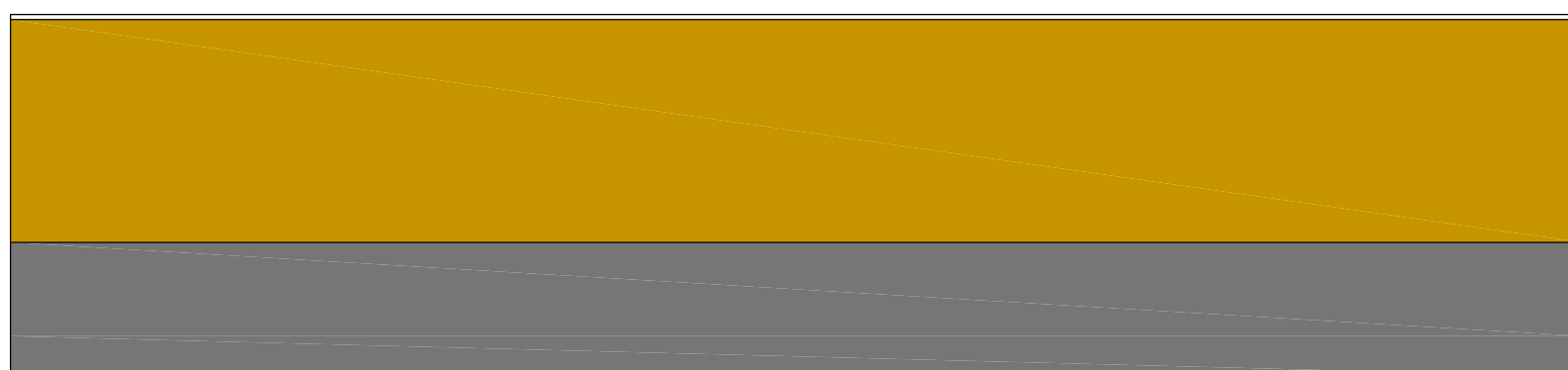
elevacja wschodnia



elevacja północna



elevacja południowa



elevacja zachodnia

- RAL 1001 - kolor brązowo - brązowy
- NCS S 0505-Y20R - kolor kość słoniowa
- NCS S 5040-R70B - kolor niebiesko-fioletowy ciemny
- NCS S 3060-R70B - kolor niebiesko-fioletowy średni
- NCS S 2060-R70B - kolor niebiesko-fioletowy jasny
- LAKMA GUARDI KAM/001- kolor ciemnoszary
- rury spustowe, rynna, obróbka blacharska
RAL 7006 lub grafitowy

"DOM-BUD" Suwałki		SPECJALNOŚĆ: ARCHITEKTONI.		
TEMAT:	Przebudowa, ocieplenie przegród zewnętrznych budynków Zespołu Szkół Technicznych w Suwałkach	STADIUM: P A-B	NR RYS.: A/33/a	
		SKALA: 1:100		
ADRES:	Zespół Szkół Technicznych w Suwałkach ul. Sejneńska 33; 33a; 35 dz. Nr 10682/1; 10682/2; 10683/1; 10686/1; 10686/3; 10687/2; 10687/3; 10688/2; 10689/2; 10690/1; 10683/2; 10682/5	RYS.: Budynek garażowy - elewacje		
IMIĘ I NAZWISKO		NR UPR.	DATA	PODPIS
PROJEKTANT:	arch. Andrzej Horodeński	BL-3/83	12.12.2014	
SPRAWDZAJĄCY:	arch. Teresa Kolasa-Maluty	402-KM/73	12.12.2014	