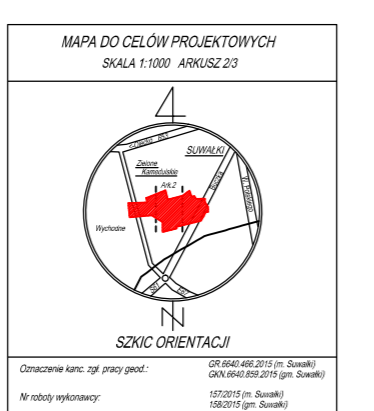
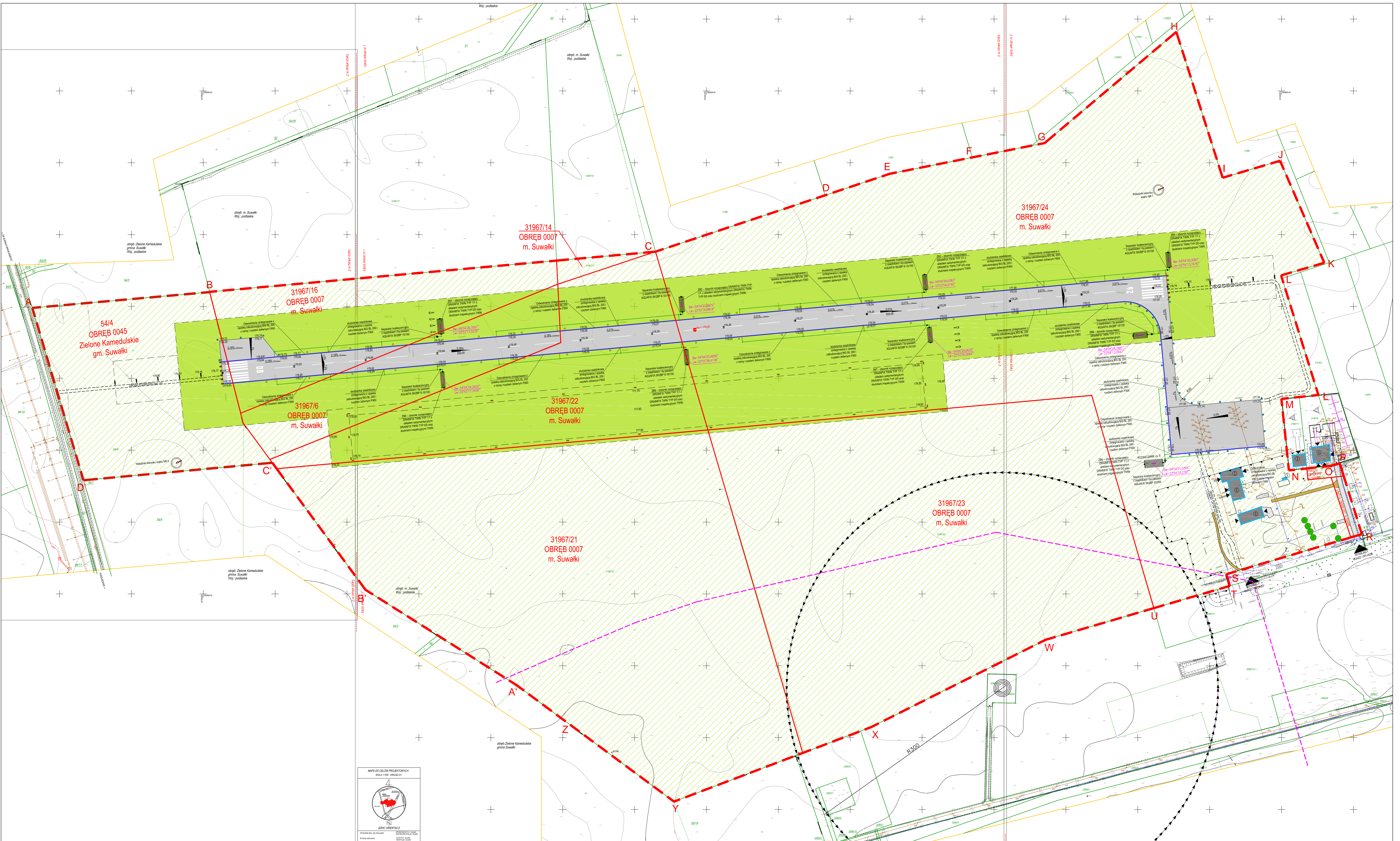


LEGENDA

	ZAKRES OGRANICZENIA TERENU DOKUMENTU
	WZROSTKOWA SIĘCIEŃ IZOLACJA
	STREFA OCHRONNA OD RADIOLATARNI S-KOŃCOWYCH
	STREFA OCHRONNA OD KOMPONENTÓW ODPADÓW
	NIERZESKAZALNA LINA ZABUDOWY
	ISTNIEJĄCY WIAZKI NA TEREN LOTNISKI
	MEJSCA DO BUDOWNI BUDYNKOWYCH
	LICZBA KONDYMNICZKI BUDYNKOWYCH
	BUDYNKI ISTNIEJĄCE
	DROGI ŻWIĘKOWE
	NAMERZCZYNIE BETONOWE
	PROJEKTOWANA DROGA STROPIWY W T. DRUGA KOCZOWNIA, PŁYTA PODCZYNNA
	NAMERZCZYNIA ASFALTO-BETONOWA
	PROJEKTOWANA DROGA STROPIWY W T. PIERWSZA
	PAWY DROGI STARTOWYCH, NIEMERZCZYNIA TRAWIARNA
	POZIOMY CZĘŚĆ TERENU NIEMERZCZYNIA TRAWIARNA
	WIAZKA PROSTY KROKWI DROGI STARTOWEJ (DŁUGI ZELEŃNY, CZYŃNOWNY, KONDYMNICZKOWY)
	WIAZKA KRAWĘDZI DROGI STARTOWEJ (KOCZOWNIA, BOKI)
	WIAZKA KRAWĘDZI DROGI KOCZOWNIA, PŁYTA PODCZYNNA, PRZEJŚCIE DO ZAMKNIĘCIA (KOCZOWNIA, MIEJSCOWOŚĆ)
	POPRZECZNI ŚWIETLE UPROSZCZONEGO ŚWIETLACZA SYSTEMU FOTOTELEWIZyjNEGO
	PROJEKTOWANY WSKAZNIK KIERUNKU WIAZKI
	PROJEKTOWANY ZBIORNIK ROZSZKAZUJĄCY
	DRUGA GEOMETRYCZNA PROJEKTOWANEGO ŚWIETLACZA SYSTEMU FOTOTELEWIZyjNEGO



PROJEKT ROZBUDOWY I PRZEBUDOWY LOTNISKI W SUWAŁKACH - ETAP WRAZ Z DOSTOSOWANIEM GO DO POTRZEB LOTNISKI UŻYTKU WYŁĄCZNEGO, O KODZIE REFERENCYJNYM ZB
 dz. nr ew. 31967/6, 31967/12, 31967/14, 31967/16, 31967/18, 31967/21, 31967/22, 31967/23, 31967/24 ob. 0007 m. Suwałki, 544 ob. 0045 Zielone Kamedulskie, gm. Suwałki, woj. Podlaskie

INWESTOR
 MIASTO SUWAŁKI
 UL. MICKIEWICZA 1, 16-400 SUWAŁKI

Projekt Plus sp. z o.o.
 ul. Chmielna 8 lok. 311, 00-020 Warszawa
 biuro@projektplus.com.pl NIP: 525 256 57 99
 M: +48 695 880 039, T: +48 22 829 23 38

Tytuł rysunku
ZALĄCZNIK NR 2

NR RYSUNKU **AR_01** SKALA 1:2000
 DATA PAŹDZIERNIK 2015