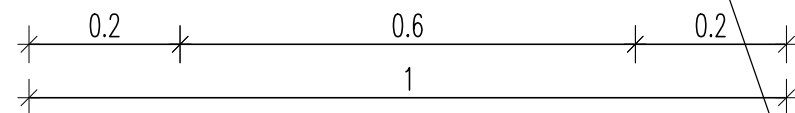
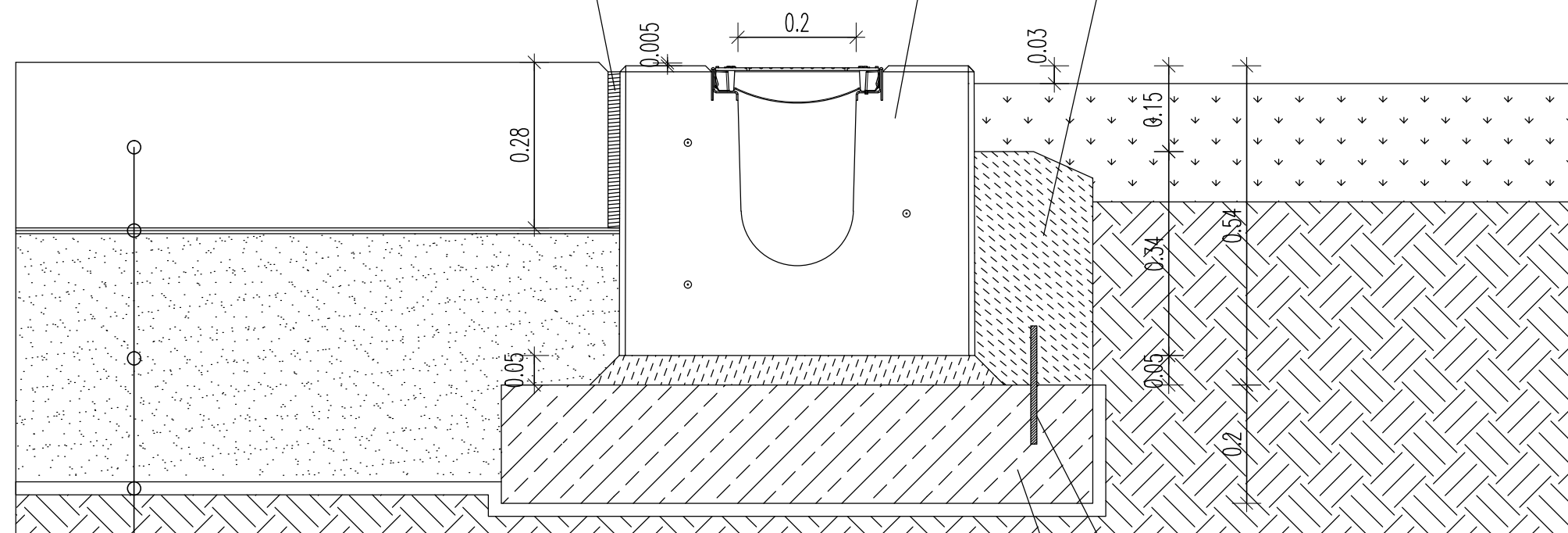


Dylatacja pełna – masa dylatacyjna elastyczna i odporna na działanie warunków atmosferycznych i paliwa lotniczego (dylatacja powinna w całości kompensować siły wynikające z rozszerzalności termicznej nawierzchni betonowej)

Odwodnienie liniowe np. koryto z betonu C50/60 zintegrowane z opaską zabudowującą z ramą żeliwną i rusztem żeliwnym kl. F900 lub równoważne

Opaska fundamentowa beton kl. C30/37 XD1



Pręty  $\varnothing 10$  mm co 40 mm łączące ławę z opaską

Ława fundamentowa beton kl. C30/37 XD1

Warstwa jezdna h=28cm z betonu cementowego kl. B35, napowietrzonego

Warstwa poslizgowa 2xgruba folia g=1500g/m<sup>2</sup>

Warstwa mrozoodporna h=42cm z mieszanki kruszywa naturalnego 0/31.5mm stabilizowanego mechanicznie

Separacja od podłoża geowłóknina np. TERRAM-4000 lub równoważna

UWAGA!!!  
 –WSZYSTKIE WYMIARY SPRAWDZIĆ W NATURZE  
 –WYMIARY PODANO W METRACH  
 –PROJEKT DROGOWY ROZPATRYWAĆ ŁĄCZNIE Z PROJEKTAMI BRANŻOWYMI  
 –SZCZEGÓŁOWE ROZWIĄZANIA INSTALACYJNE WG. PROJEKTÓW INSTALACJI  
 –WSZELKIE ZMIANY W PROJEKCIE PODLEGAJĄ ZATWIERDZENIU PRZEZ PROJEKTANTA  
 –WSZYSTKIE UŻYTE MATERIAŁY MUSZĄ SPEŁNIAĆ OBOWIĄZUJĄCE NORMY, ATESTY I PRZEPISY BUDOWLANE

PROJEKT ROZBUDOWA I PRZEBUDOWA LOTNISKA W SUWAŁKACH - I ETAP WRAZ Z DOSTOSOWANIEM GO DO POTRZEB LOTNISKA UŻYTKU WYŁĄCZNEGO, O KODZIE REFERENCYJNYM 2B  
 dz. nr ew. 31967/6, 31967/12, 31967/14, 31967/16, 31967/18, 31967/21, 31967/22, 31967/23, 31967/24 ob. 0007 m. Suwałki, 54/4 ob. 0045 Zielone Kamedulskie, gm. Suwałki, woj. Podlaskie

INWESTOR  
 MIASTO SUWAŁKI  
 UL. MICKIEWICZA 1, 16-400 SUWAŁKI

FAZA	PROJEKT WYKONAWCZY	W
BRANŻA	ARCHITEKTURA	

**Projekt Plus** sp. z o.o.  
 ul. Chmielna 8 lok. 311, 00-020 Warszawa  
 biuro@rejestracja.lotnisk.com.pl, NIP: 525 256 57 50  
 M: +48 695 880 039, T: +48 22 829 23 38

PROJEKTANT	mgr inż. arch TOMASZ BAL 44/LOIA/08	PODPIS
WSPÓŁPRACA	mgr inż. arch BARTOSZ SOWULEWSKI	

TYTUL RYSUNKU **ZBROJENIE ŚCIEKU ODWODNIENIA LINIOWEGO W DŁUŻ PPS**

NR RYSUNKU	<b>AR_SCH_13</b>	SKALA
DATA	PAŹDZIERNIK 2015	1:10