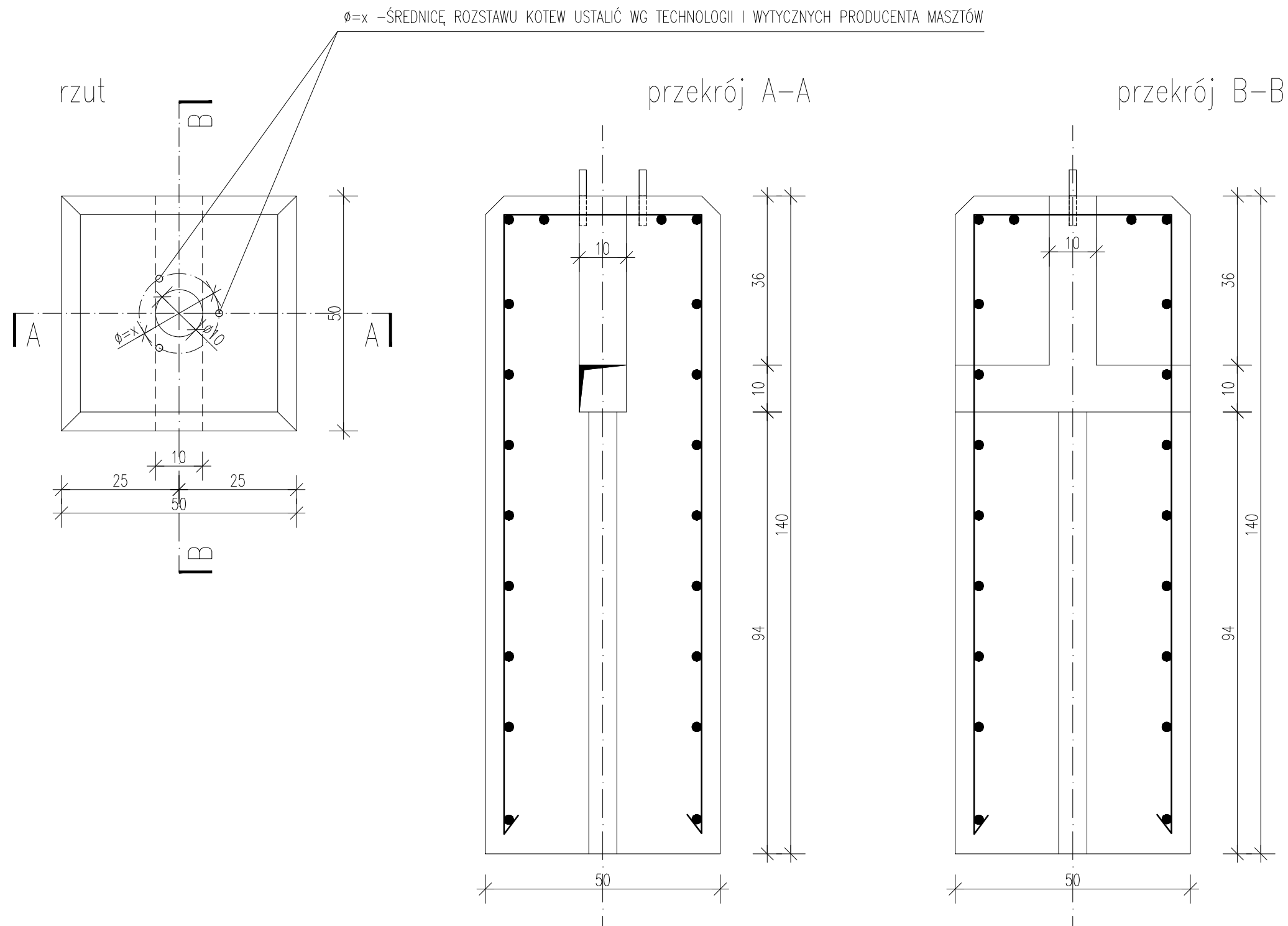


# FUNDAMENT MASZTU RUROWEGO

## SKALA 1:10

- FUNDAMENTY PREFABRYKOWANE LOTNISKOWE,
- WYSOKOŚĆ FUNDAMENTU DOPASOWANA DO GŁĘBOKOŚCI PRZEMARZANIA - 1,4M
- MONTAŻ MASZTU RUROWEGO ORAZ USTAWIENIE WYKONAĆ ZGODNIE Z DANymi TECHNICZNYMI I WYTycZNYMI PRODUCENTA,
- DOPROWADZENIE ZASILANIA WYKONAĆ ZGODNIE Z WYTycZNYMI PRODUCENTA ORAZ PROJEKTEM BRANŻY ELEKTRYCZNEJ,
- FUNDAMENT NALEŻY WYPOZIOMOWAĆ I OBSYPAC GRUNTEM RODZIMYM ZAGĘSZCZAJĄC WARSTWAMI CO 20cm. STOPIEŃ ZAGĘSZCZENIA GRUNTU  $I_s$  POWINIEN WYNOŚIĆ MINIMUM 0,98,
- OTWÓR NA PRZEWODY ZAIZOLOWAĆ SZCZELNIE ZGODNIE Z WYTycZNYMI PRODUCENTA FUNDAMENTÓW ORAZ JEDNOSTEK PAPI,
- PO ZAKOŃCZENIU MONTAŻU SPRAWDZIĆ PRAWIDŁOWOŚĆ POSADOWIENIA FUNDAMENTU - GÓRNA KRAWĘDZ FUNDAMENTU POWINNA BYĆ WYPOZIOMOWANA I W ŻADNYM MIEJSCU NIE MOŻE WYSTAWAĆ PONAD POZIOM GRUNTU O WIĘCEJ NIŻ 2cm.



UWAGA!!!  
 -WSZYSTKIE WYMIARY SPRAWDZIĆ W NATURZE  
 -WYMIARY PODANO W METRACH  
 -PONIŻSZY RYSUNEK - WYMIARY W CENTYMETRACH  
 -PROJEKT DROGOWY ROZPATRYWAĆ ŁĄCZNIE Z PROJEKTAMI BRANŻOWYMI  
 -SZCZEGÓLNE ROZWIĄZANIA INSTALACYJNE WG. PROJEKTÓW INSTALACJI  
 -WSZELKIE ZMIANY W PROJEKCIE PODLEGAJĄ ZATWIERDZENIU PRZEZ PROJEKTANTA  
 -WSZYSTKIE UŻYTE MATERIAŁY MUSZĄ SPEŁNIAĆ OBOWIĄZUJĄCE NORMY, ATESTY I PRZEPISY BUDOWLANE

PROJEKT ROZBUDOWA I PRZEBUDOWA LOTNISKA W SUWAŁKACH - I ETAP WRAZ Z DOSTOSOWANIEM GO DO POTRZEB LOTNISKA UŻYTKU WYŁĄCZNEGO, O KODZIE REFERENCYJNYM 2B  
 dz. nr ew. 31967/6, 31967/12, 31967/14, 31967/16, 31967/18, 31967/21, 31967/22, 31967/23, 31967/24 ob. 0007 m. Suwałki, 54/4 ob. 0045 Zielone Kamedulskie, gm. Suwałki, woj. Podlaskie

INWESTOR		
MIASTO SUWAŁKI UL. MICKIEWICZA 1, 16-400 SUWAŁKI		
FAZA	PROJEKT WYKONAWCZY	W
BRANŻA	ARCHITEKTURA	

**Projekt Plus** sp. z o.o.  
 ul. Chmielna 8 lok. 311, 00-020 Warszawa  
 biuro@rejestracja.lotnisk.com.pl, NIP: 525 256 57 50  
 M: +48 695 880 039, T: +48 22 829 23 38

PROJEKTANT	mgr inż. arch TOMASZ BAL 44/LOIA/08	PODPIS
WSPÓŁPRACA	mgr inż. arch BARTOSZ SOWULEWSKI	

TYTUŁ RYSUNKU  
**FUNDAMENT MASZTU RUROWEGO**

NR RYSUNKU	<b>AR_SCH_06</b>	SKALA
DATA	PAŹDZIERNIK 2015	1:10