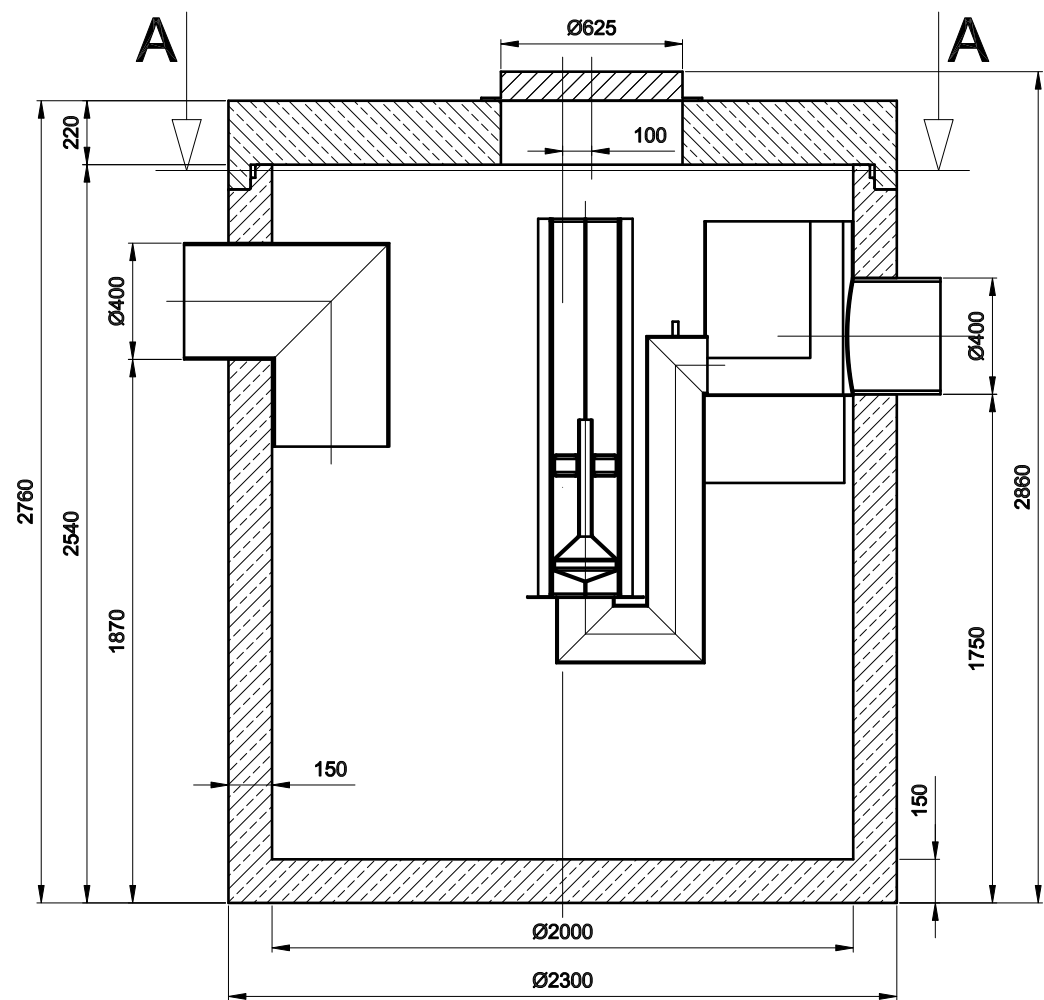
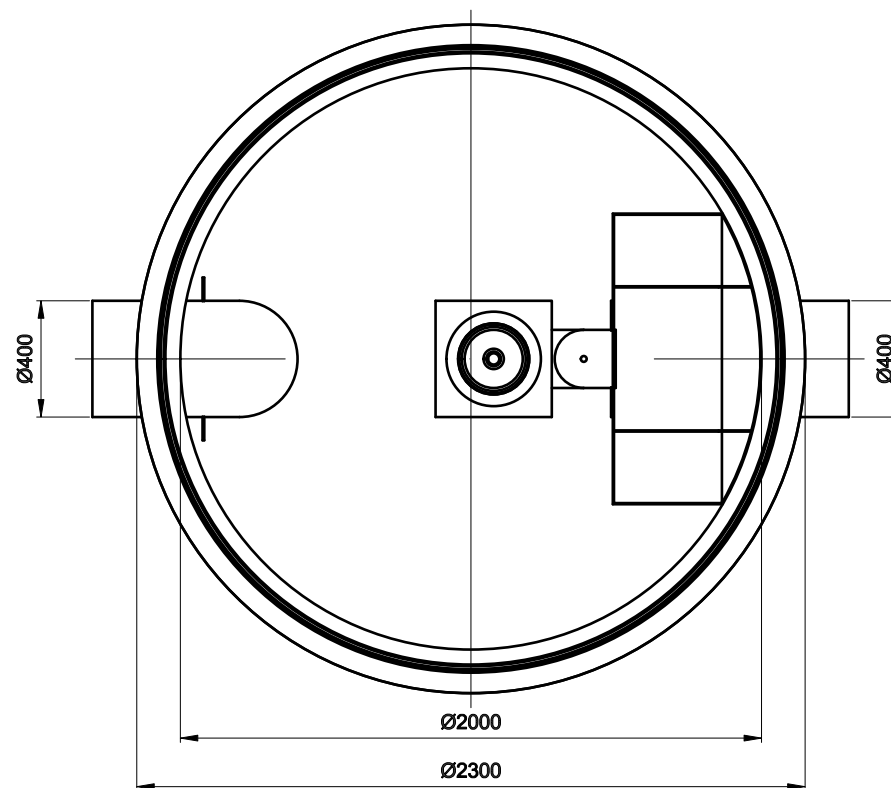


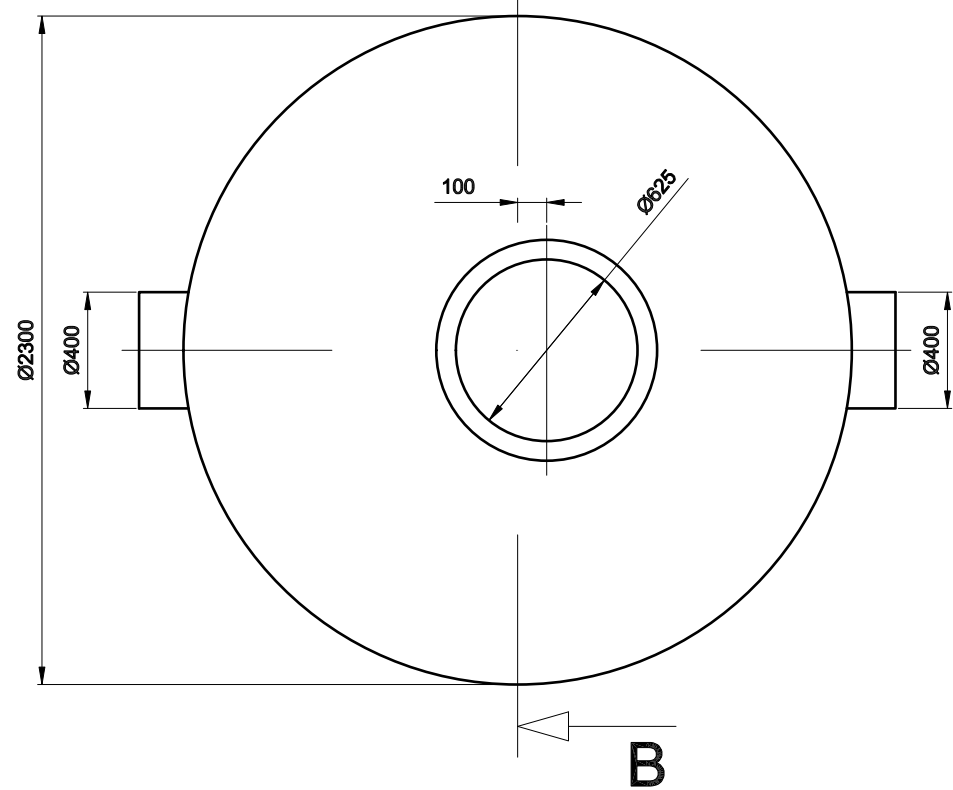
PRZEKRÓJ B:B



PRZEKRÓJ A:A



B



B

UWAGI OGÓLNE

1. NINIEJSZA DOKUMENTACJA RYSUNKOWA MOŻE STANOWIĆ PODSTAWĘ REALIZACJI JEDYNYE W FORMIE, W JAKIEJ ZOSTAŁA WYDANA – Z TABELKĄ ORAZ PODPISAMI PROJEKTANTA NA KAŻDYM ARKUSZU.
2. NIE WOLNO SKALOWAĆ RYSUNKÓW.
3. PRZED PRZYSTĄPIENIEM DO PRAC BUDOWLANYCH ORAZ WYKONANIEM ZABUDOWY STAŁEJ I/LUB "NA ZAMÓWIENIE", WSZYSTKIE WYMIARY, TRASOWANIA PRZEWODÓW, PRZEBIEGIA I PODŁĄCZENIA URZĄDZEŃ SPRAWDZIĆ NA BUDOWIE!
4. WSZYSTKIE PRZEJŚCIA PRZEZ PRZEGRODY WYDZIELENIA POŻAROWEGO NALEŻY ZABEZPIECZYĆ PPOZ.
5. JEŻELI PRZED PRZYSTĄPIENIEM DO REALIZACJI LUB W TRAKCIE JEJ TRWANIA, WYKONAWCA NAPOTKA ROZBIEZNOŚCI POMIĘDZY DOKUMENTACJĄ PROJEKTOWĄ A STANEM FAKTYCZNYM LUB NA NIEJASNOŚCI W DOKUMENTACJI, JEST ZOBOWIĄZANY UWZGLĘDNIĆ TO PRZY REALIZACJI I NIEZWŁOCZNIE POWIADOMIĆ O TYM PROJEKTANTA CELEM WYJAŚNIENIA (PISEMNIEM; NOTATKA LUB WIADOMOŚĆ E-MAIL).
6. W TRAKCIE WYKONYWANIA PRAC WYKONAWCZYCH NALEŻY PRZEPROWADZIĆ JE STARANIE I POD NADZOREM UPRAWNIONYCH OSÓB.
7. WSZYSTKIE ZMIANY, ZAMIANY MATERIAŁÓW LUB TECHNOLOGII MUSZĄ BYĆ WYPRZEDZAJĄCO UZGODNIONE I ZAACEPTOWANE PRZEZ INWESTORA I/LUB PROJEKTANTA.
8. WSZYSTKIE WYKONYWANE PRACE ORAZ ZASTOSOWANE MATERIAŁY POWINNY ODPOWIEDAĆ POLSKIM NORMOM, POSIADAĆ NIEZBĘDNE ATESTY I SPEŁNIAĆ OBOWIĄZUJĄCE PRZEPISY.
9. WSZYSTKIE URZĄDZENIA PODŁĄCZYĆ ZGODNIE Z DTR–kami.

PROJEKT **ROZBUDOWA I PRZEBUDOWA LOTNISKA W SUWAŁKACH - I ETAP WRAZ Z DOSTOSOWANIEM GO DO POTRZEB LOTNISKA UŻYTKU WYŁĄCZNEGO, O KODZIE REFERENCYJNYM 2B**
 dz. nr ew. 31967/6, 31967/12, 31967/14, 31967/16, 31967/18, 31967/21, 31967/22, 31967/23, 31967/24 ob. 0007 m. Suwałki, 54/4 ob. 0045 Zielone Kamedulskie, gm. Suwałki, woj. Podlaskie

INWESTOR		
MIASTO SUWAŁKI UL. MICKIEWICZA 1, 16-400 SUWAŁKI		
FAZA	PROJEKT BUDOWLANY	B
BRANŻA	SANITARNA	S

Projekt Plus sp. z o.o.
 ul. Chmielna 8 lok. 311, 00-020 Warszawa
 biuro@rejestracjalotnisk.com.pl, NIP: 525 256 57 50
 M: +48 695 880 039, T: +48 22 829 23 38

BR PROJEKT
 Beata Rusak
 01-990 Warszawa ul. Encyklopedyczna 16b/53
 biuro@brprojekt.com
 beatarusak@brprojekt.com

PROJEKTANT	inż. A. Kolanowski MAZ/0196/PW05/06 spec. instalacje sanitarne	PODPIS
WSPÓŁPRACA	mgr inż. Beata Rusak	
SPRAWDZAJĄCY	mgr inż. Andrzej Kujawski ST/543/87	

TYTUŁ RYSUNKU
ODWODNIENIE - SCHEMAT SEPARATORA KOALESCENCYJNEGO 15/150

NR RYSUNKU	S_SCH_08	SKALA
DATA	PAŹDZIERNIK 2015	1:25