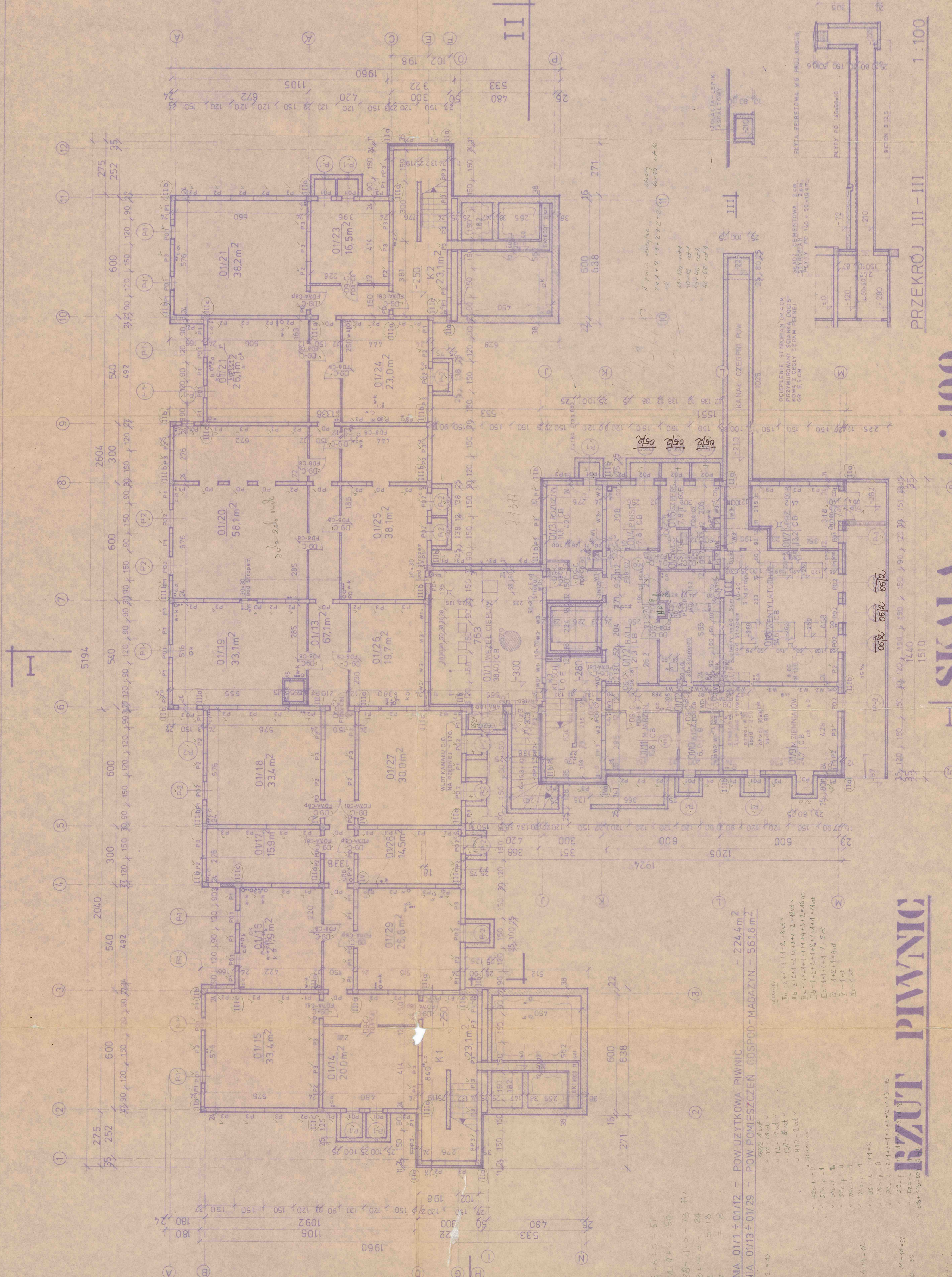


OPINIA N. 10/86  
WZECZ  
1986.07.27



PRZEKRÓJ III - III 1:100

SKALA 1:100

RZUT PIWNIC

POMIESZCZENIA 01/11 ÷ 01/12 - POW. UŻYTKOWA PIWNIC - 224,4 m<sup>2</sup>  
 POMIESZCZENIA 01/13 ÷ 01/29 - POW. POMIESZCZEŃ GOSPOD.-MAGAZYN. - 561,8 m<sup>2</sup>

- 01-2-1+16+6+0 = 51
- 02-17+24+9+0 = 50
- 03-24+38+11+0 = 73
- 04-0+1+0+1+0 = 24
- 001-14+4 = 18
- 002-11+7 = 18

- 01/13 - 4+4+2 = 10
- 01/14 - 2
- 01/15 - 2
- 01/16 - 1
- 01/17 - 1
- 01/18 - 1
- 01/19 - 1
- 01/20 - 1
- 01/21 - 1
- 01/22 - 1
- 01/23 - 1
- 01/24 - 1
- 01/25 - 1
- 01/26 - 1
- 01/27 - 1
- 01/28 - 1
- 01/29 - 1
- 01/30 - 1
- 01/31 - 1
- 01/32 - 1
- 01/33 - 1
- 01/34 - 1
- 01/35 - 1
- 01/36 - 1
- 01/37 - 1
- 01/38 - 1
- 01/39 - 1
- 01/40 - 1
- 01/41 - 1
- 01/42 - 1
- 01/43 - 1
- 01/44 - 1
- 01/45 - 1
- 01/46 - 1
- 01/47 - 1
- 01/48 - 1
- 01/49 - 1
- 01/50 - 1
- 01/51 - 1
- 01/52 - 1
- 01/53 - 1
- 01/54 - 1
- 01/55 - 1
- 01/56 - 1
- 01/57 - 1
- 01/58 - 1
- 01/59 - 1
- 01/60 - 1
- 01/61 - 1
- 01/62 - 1
- 01/63 - 1
- 01/64 - 1
- 01/65 - 1
- 01/66 - 1
- 01/67 - 1
- 01/68 - 1
- 01/69 - 1
- 01/70 - 1
- 01/71 - 1
- 01/72 - 1
- 01/73 - 1
- 01/74 - 1
- 01/75 - 1
- 01/76 - 1
- 01/77 - 1
- 01/78 - 1
- 01/79 - 1
- 01/80 - 1
- 01/81 - 1
- 01/82 - 1
- 01/83 - 1
- 01/84 - 1
- 01/85 - 1
- 01/86 - 1
- 01/87 - 1
- 01/88 - 1
- 01/89 - 1
- 01/90 - 1
- 01/91 - 1
- 01/92 - 1
- 01/93 - 1
- 01/94 - 1
- 01/95 - 1
- 01/96 - 1
- 01/97 - 1
- 01/98 - 1
- 01/99 - 1
- 01/100 - 1

Wszystkie pomieszczenia i składowiska, jak również urządzenia, powinny być wykonane zgodnie z przepisami technicznymi i normami.