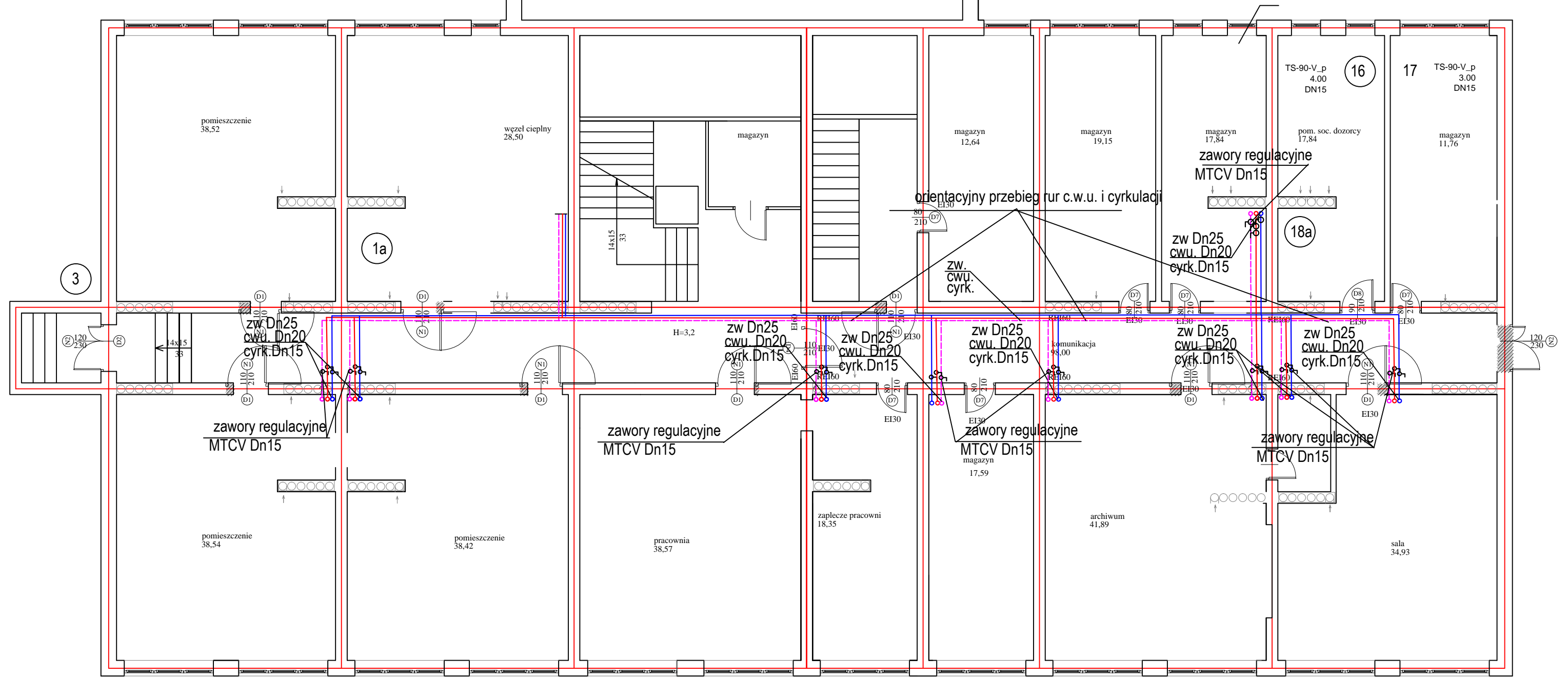


- (D1) drzwi 110/210 wykladane 8 szt.
- (D2) drzwi 120/230 zew w piwnicy 2 szt.
- (D4) drzwi 110/210 EI30 1 szt.
- (D7) drzwi 80/210 EI 30 6 szt.
- (D8) drzwi 90/210 EI 30 1 szt.
- (D) drzwi wymienione wg zaleceń p. poz.
- do wyburzenia
- projektowane sciany



<b>"DOM-BUD" Suwałki</b>		Specjalność: SANITARNA	
TEMAT:	Przebudowa i ocieplenie przegród zewnętrznych budynku Zespołu Szkół Technicznych w Suwałkach	PW	NR RYS.: S/12
ADRES:	ul. Sejneńska 33, 33A, 35 w Suwałkach jednostka ewidencyjna-206301 1 M. Suwałki obręb-05, dz. nr 10682/1, 10682/2, 10682/5, 10683/1, 10683/2, 10686/1, 10686/3, 10687/2, 10687/3, 10688/2, 10689/2, 10690/1	SKALA:	1:100
		RYSUNEK:	Sejneńska 35 budynek dydaktyczny rzut piwnic- instalacja c.w.u.
PROJEKTANT:	mgr inż. Danuta Piszczałowska	NR UPR.	DATA
		SUW75/90	12.12.2014
			PODPIS