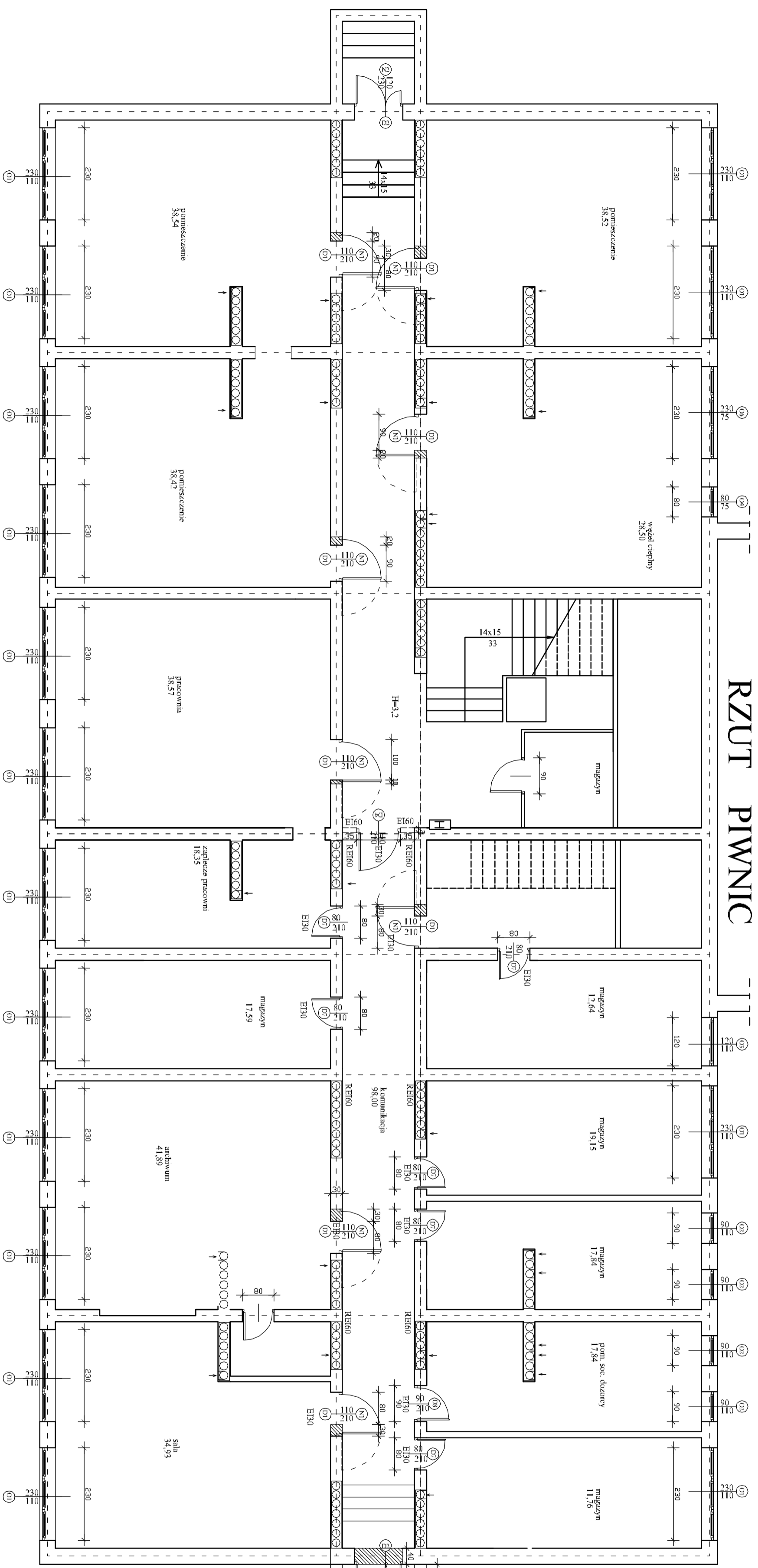


# RZUT PIWNIC



- ① drzwi, okna przesłonięte do wymiaru do wykonania
- projektowane sciany
- ② drzwi 110/210 w układzie 8 s.d.
- ③ drzwi 120/230 zam w primywy 2 s.d.
- ④ drzwi 110/210 EI30 1 s.d.
- ⑤ drzwi 80/210 EI 30 6 s.d.
- ⑥ drzwi 90/210 EI 30 1 s.d.
- ⑦ okno 230/110 16 s.d.
- ⑧ okno 90/110 4 s.d.
- ⑨ okno 120/110 1 s.d.
- ⑩ okno 80/75 1s.d.
- ⑪ okno 175/165 2s.d.
- ⑫ okno 230/75 1s.d.

"DOM-BUD" Suwałki		Specjalność: ARCHITEKTONICZNA	
TEMAT:	Przebudowa i odspakowanie projektu budowlanego zlozoności ul. Żołnierska 34A/37 w Suwałkach	PB	NR RYS.: A/
ADRES:	ul. Sienkiewicza 33, 33A, 35 w Suwałkach Kod pocztowy 16-200-001 116 Suwałki Kod kraju 48-48 000 21, 000 22, 000 23, 000 31, 000 32, 000 33, 000 34, 000 35, 000 36, 000 37, 000 38, 000 39, 000 40, 000 41, 000 42, 000 43, 000 44, 000 45, 000 46, 000 47, 000 48, 000 49, 000 50, 000 51, 000 52, 000 53, 000 54, 000 55, 000 56, 000 57, 000 58, 000 59, 000 60, 000 61, 000 62, 000 63, 000 64, 000 65, 000 66, 000 67, 000 68, 000 69, 000 70, 000 71, 000 72, 000 73, 000 74, 000 75, 000 76, 000 77, 000 78, 000 79, 000 80, 000 81, 000 82, 000 83, 000 84, 000 85, 000 86, 000 87, 000 88, 000 89, 000 90, 000 91, 000 92, 000 93, 000 94, 000 95, 000 96, 000 97, 000 98, 000 99, 000 100	RYSUJEK: Rzut piwnic budynek ul. Sienkiewicza 35	SKALA: 1:50
PROJEKTANT:	arch. Andrzej Florodowski	NR UPR:	DATA
SPRAWDZAJĄCY:	arch. Teresa Kolasa-Maluty	402-K/m/73	12.12.2014
			PODPIS