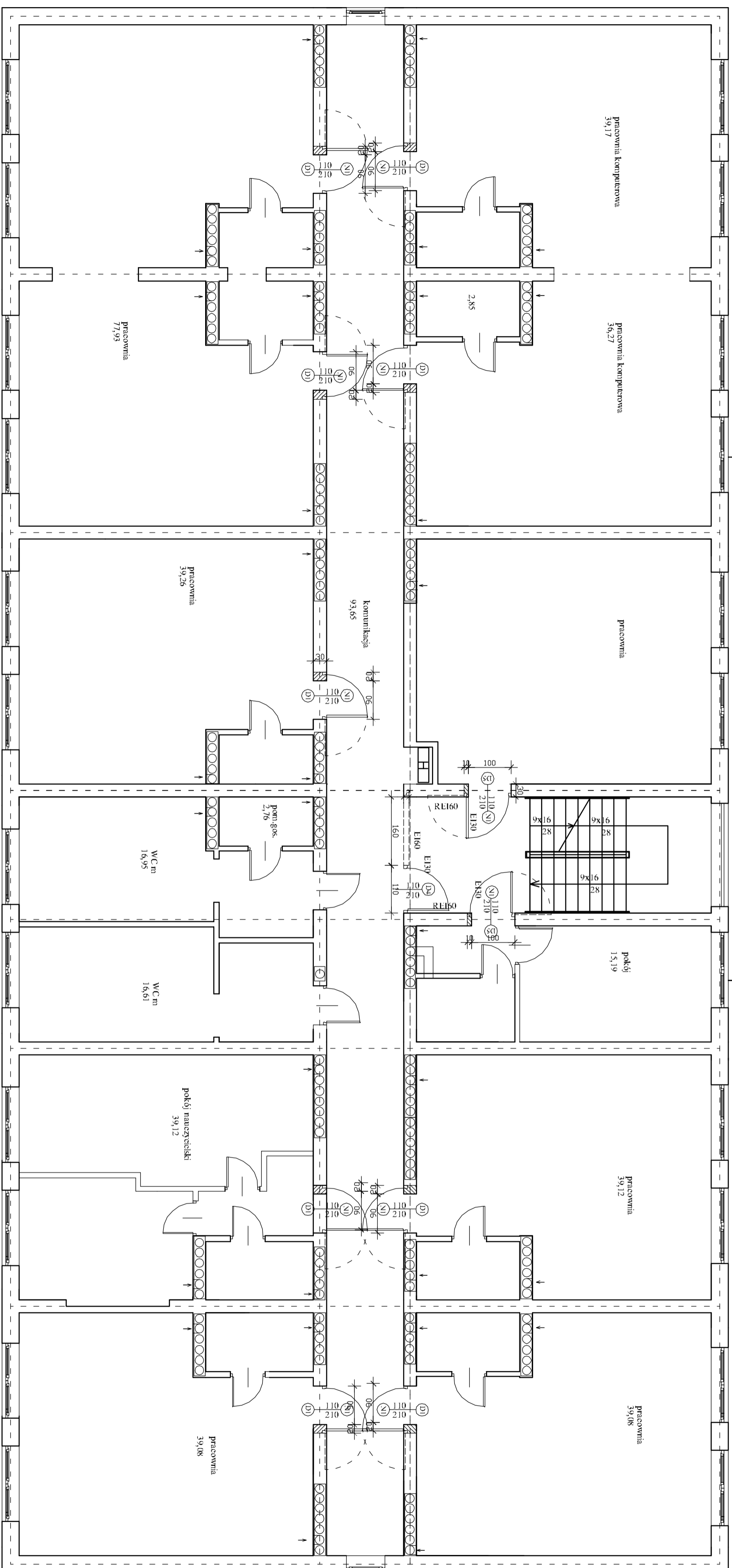


RZUT I PIĘTRA



- ⑬ drzwi, okna przeznaczone do wymiaru
- ▨ do wyburzenia
- projektowane ściany
- ⑭ drzwi 110/210 wykładane 9 szt.
- ⑮ drzwi 110/210 EI30 1 szt.
- ⑯ drzwi 110/210 EI 30 wykładane 2 szt.

"DOM-BUD" Suwałki		Specjalność: ARCHITEKTONICZNA	
TEMAT:	Przebudowa i ocieplenie przegrod zewnętrznych budynków zespołu Szkół Technicznych w Suwałkach	PB	NR RYS: A/
ADRES:	ul. Sienicka 33, 33A, 35 w Suwałkach Państwowa Wyższa Szkoła Techniczna ul. Sienicka 33, 33A, 35 w Suwałkach 08-605, dz. nr 10682/1, 10682/2, 10682/3, 10683/1, 10683/2, 10683/3, 10683/4, 10683/5, 10683/6, 10683/7, 10683/8, 10683/9, 10683/10, 10683/11, 10683/12, 10683/13, 10683/14, 10683/15, 10683/16, 10683/17, 10683/18, 10683/19, 10683/20, 10683/21, 10683/22, 10683/23, 10683/24, 10683/25, 10683/26, 10683/27, 10683/28, 10683/29, 10683/30, 10683/31, 10683/32, 10683/33, 10683/34, 10683/35, 10683/36, 10683/37, 10683/38, 10683/39, 10683/40, 10683/41, 10683/42, 10683/43, 10683/44, 10683/45, 10683/46, 10683/47, 10683/48, 10683/49, 10683/50, 10683/51, 10683/52, 10683/53, 10683/54, 10683/55, 10683/56, 10683/57, 10683/58, 10683/59, 10683/60, 10683/61, 10683/62, 10683/63, 10683/64, 10683/65, 10683/66, 10683/67, 10683/68, 10683/69, 10683/70, 10683/71, 10683/72, 10683/73, 10683/74, 10683/75, 10683/76, 10683/77, 10683/78, 10683/79, 10683/80, 10683/81, 10683/82, 10683/83, 10683/84, 10683/85, 10683/86, 10683/87, 10683/88, 10683/89, 10683/90, 10683/91, 10683/92, 10683/93, 10683/94, 10683/95, 10683/96, 10683/97, 10683/98, 10683/99, 10683/100	SKALA: 1:50	
PROJEKTANT:	arch. Andrzej Horodęcki	NR UPR.:	BL-3/83
SPRAWDZAJĄCY:	arch. Teresa Kolas-Maluty	DATA:	12.12.2014
		DATA:	12.12.2014