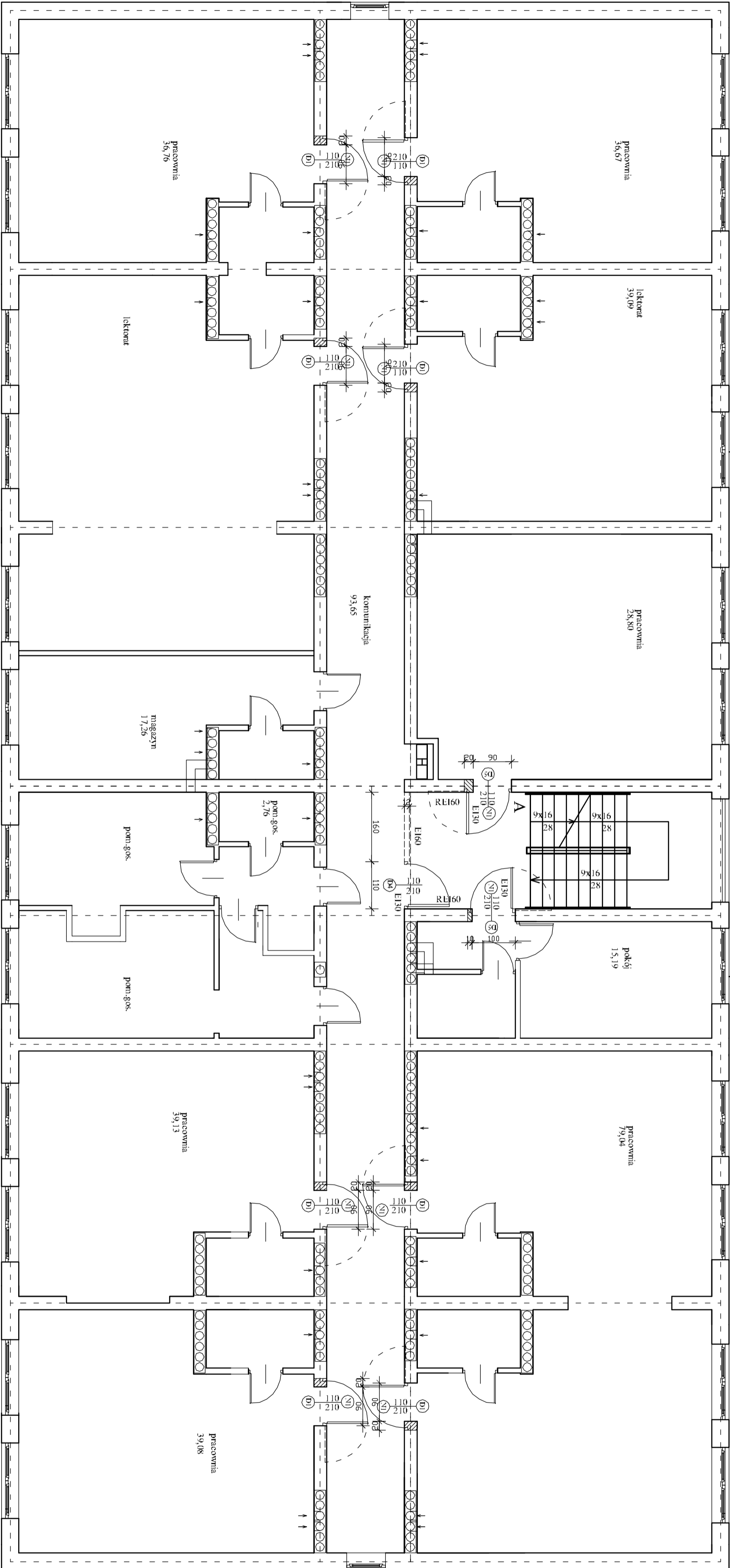


# RZUT II PIĘTRA



- Ⓛ - drzwi 110/210 wykładane 8 szt.
- Ⓜ - drzwi 110/210 EI30 1 szt.
- Ⓝ - drzwi 110/210 EI 30 wykładane 2 szt.
- Ⓟ - drzwi okna przeznaczone do wymiany
- ▨ - do wyburzenia
- - projektowane ściany

<b>"DOM-BUD" Suwałki</b>		Specjalność: ARCHYTEKTONICZNA			
TEMAT:	Przebudowa i ocieplenie przegrod zewnętrznych budynku Zespołu Szkół Technicznych w Suwałkach	PB	NR RYS: A/		
ADRES:	ul. Syczeńska 33, 33A, 35 w Suwałkach Kuchynka cukiernicza 29600 714 Suwałki Kuchnia 43, nr 10682 1, 10682 2, 10682 3, 10682 4, 10682 5, 10682 6, 10682 7, 10682 8, 10682 9, 10682 10, 10682 11, 10682 12, 10682 13, 10682 14, 10682 15, 10682 16, 10682 17, 10682 18, 10682 19, 10682 20, 10682 21, 10682 22, 10682 23, 10682 24, 10682 25, 10682 26, 10682 27, 10682 28, 10682 29, 10682 30, 10682 31, 10682 32, 10682 33, 10682 34, 10682 35, 10682 36, 10682 37, 10682 38, 10682 39, 10682 40, 10682 41, 10682 42, 10682 43, 10682 44, 10682 45, 10682 46, 10682 47, 10682 48, 10682 49, 10682 50, 10682 51, 10682 52, 10682 53, 10682 54, 10682 55, 10682 56, 10682 57, 10682 58, 10682 59, 10682 60, 10682 61, 10682 62, 10682 63, 10682 64, 10682 65, 10682 66, 10682 67, 10682 68, 10682 69, 10682 70, 10682 71, 10682 72, 10682 73, 10682 74, 10682 75, 10682 76, 10682 77, 10682 78, 10682 79, 10682 80, 10682 81, 10682 82, 10682 83, 10682 84, 10682 85, 10682 86, 10682 87, 10682 88, 10682 89, 10682 90, 10682 91, 10682 92, 10682 93, 10682 94, 10682 95, 10682 96, 10682 97, 10682 98, 10682 99, 10682 100	RYSUJĄCY: Rzut II piętra budynku ul. Syczeńska 35			
PROJEKTANT:	arch. Andrzej Horodziński	NR UPK:	DATA:	PODPIS:	
SPRAWDZAJĄCY:	arch. Teresa Kolasa-Makoty	402-Km73	12.12.2014		