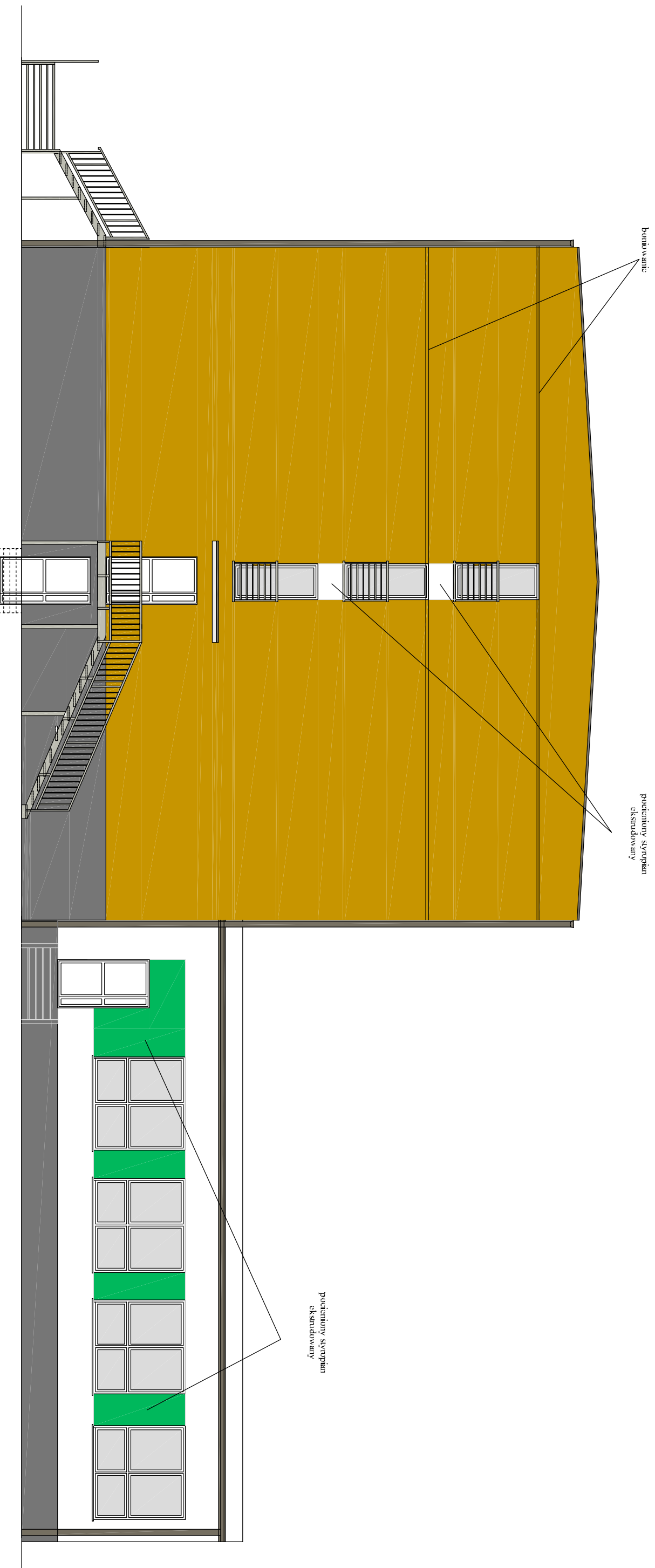


KOLORYSTYKA BARW WG PALETY NCS

- NCS S 0505-Y20R - kolor kość słoniowa
- NCS S 6005-Y20R - kolor grafkowy
- NCS S 3555-B60G - kolor turkusowy ciemny
- NCS S 2050-B60G - kolor turkusowy średni
- NCS S 1040-B60G - kolor turkusowy jasny
- NCS S 5040-R70B - kolor niebiesko-fioletowy ciemny
- NCS S 3060-R70B - kolor niebiesko-fioletowy średni
- NCS S 2060-R70B - kolor niebiesko-fioletowy jasny
- RAL 1001 - kolor beżowo-brązowy
- LAKMA GL/AR/DI KAN/001 - kolor ciemnoszary
- balustrady, rury spust, tymy;
- okratowania, obróbka blach - RAL 7006 lub grafkowy
- stolarka okienna i drzwiowa - kolor biały i kolor RAL 7006 (drzwi gosp.)
- pokrycia dach. ism.
- schody metalowe - kolor RAL 7006
- płytki ceramiczne - kolor grafkowy



ELEWACJA PÓLNOCNNA
skala 1:100

"DOM-BUD" Suwałki		SPECJALNOŚĆ: ARCHITEKTONI	
TEMAT: Przebudowa, ocieplenie przeszłód Zewnętrznych budynków Zespołu Szkół Technicznych w Suwałkach	STADIUM: P.A-B	NR RYS.: A13	
ADRES: ul. Sienkiewicza 35, 35w-35 10687-2; 10686-2; 10689-2; 10690-1; 10682-2; 10685-5	KRS: BUD.m 2 - Elewacja północna		
PROJEKTANT: IMIĘ I NAZWISKO arch. Andrzej Horodeński	NR UPR.:	DATA:	PODPIS:
SPR. WZDZIAŁY: arch. Teresa Kojasa-Majury	BE-3/83	12.12.2014	
	402-Km/73	12.12.2014	