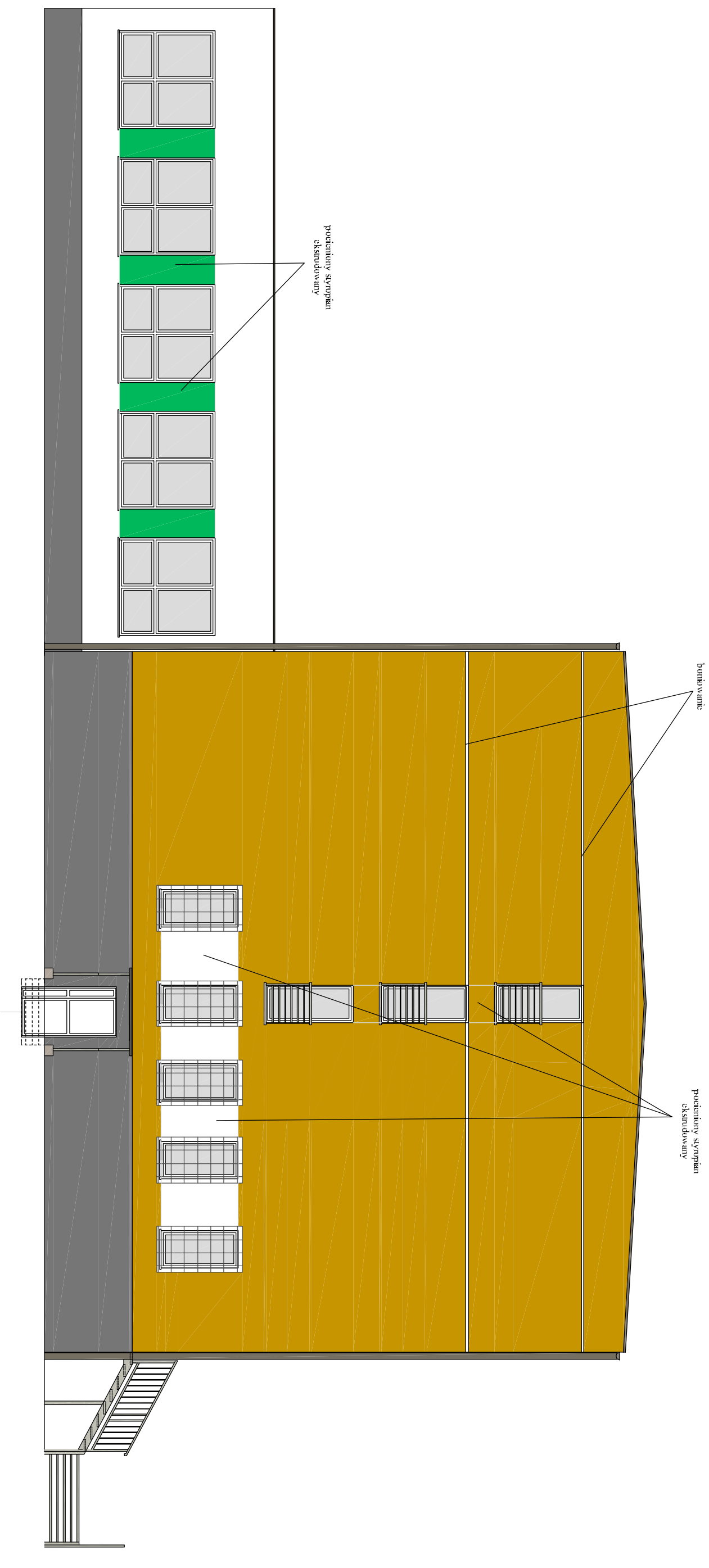


KOLORYSTYKA BARW WG PALETY NCS

- NCS S 0505-Y20R - kolor kość słoniowa
- NCS S 6005-Y20R - kolor grafitowy
- NCS S 3555-B60G - kolor turkusowy ciemny
- NCS S 2050-B60G - kolor turkusowy średni
- NCS S 1040-B60G - kolor turkusowy jasny
- NCS S 5040-R70B - kolor niebiesko-fioletowy ciemny
- NCS S 3060-R70B - kolor niebiesko-fioletowy średni
- NCS S 2060-R70B - kolor niebiesko-fioletowy jasny
- RAL 1001 - kolor beżowo - brązowy
- LAKMA GL/AR/DI KAN/001 - kolor ciemnoszary
- balustrady, rury spust, tymy;
- okratowania, obróbka blach - RAL 7006 lub grafitowy
- stolarka okienna i drzwiowa - kolor biały
- i kolor RAL 7006 (drzwi gosp.)
- pokrycia dach. ism.
- schody metalowe - kolor RAL 7006
- płytki ceramiczne - kolor grafitowy



ELEWACJA POŁUDNIOWA
skala 1:100

"DOM-BUD" Suwałki		SPECJALNOŚĆ: ARCHITEKTONI	
TEMAT: Przebudowa, ocieplenie przegród zewnętrznych budynków Zespołu Szkół Technicznych w Suwałkach	STADIUM: P.A-B	NR RYS.: A11	
ADRES: Zespół Szkół Technicznych Suwałki ul. Sienkiewicza 33c 35 10687 2; 10686 1; 10683 1; 10686 2; 10687 2; 10687 3; 10686 2; 10689 2; 10690 1; 10682 2; 10682 3	RYS.: BUD. nr 2 - Elewacja południowa		
PROJEKTANT: IMIĘ I NAZWISKO arch. Andrzej Horodeński	NR UPR. BE-3/83	DATA: 12.12.2014	PODPIS:
SPR. W/DZ. MŁCY: arch. Teresa Kojasza-Majury	402-Km/73	12.12.2014	