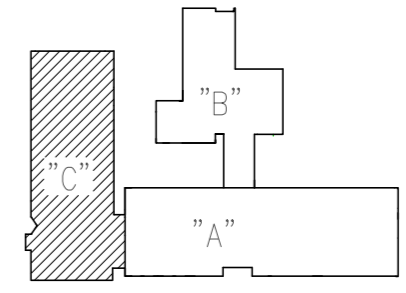


Budynek "C" - Rzut parteru
skala 1:100



- ⓪ okno 240/360 EI 120 1szt. 240/410 EI 120 1 szt.
- ⓫ okno 90/150 EI 120 1 szt.
- ⓬ drzwi 140/210 1 szt. zew.
- ⓭ drzwi 140/210 1 szt. wew.
- Ⓧ wymiana stolarki
- Ⓨ wymiana stolarki
- Ⓩ do wyburzenia
- projektowane sciany



"DOM-BUD" Suwałki		Specjalność: ARCHITEKTONICZNA	
TEMAT:	Przebudowa i ocieplenie przegród zewnętrznych budynku Specjalnego Ośrodka Szkolno - Wychowawczego Nr 1 w Suwałkach	PB	NR RYS.:
ADRES:	Specjalny Ośrodek Szkolno-Wychowawczy nr 1 ul. Przytorowa 8, Suwałki jednostka ewidencyjna - 206301_1 M. Suwałki obrob. - 05, dz. nr 107/26	SKALA: 1:100	SW/1
PROJEKTANT:	MGR INŻ. DANUTA PIŚCZĄTOWSKA	NR UPR.:	DATA:
SPRAWDZIŁ:	MGR INŻ. MALGORZATA ROSZKOWSKA	SUW 6/90	12.12.2014
			PODPIS:

ZESTAWIENIE ELEMENTÓW INSTALACJI WENTYLACJI MECHANICZNEJ				
Oznaczenie	Opis elementu	Szt.	m ²	Uwagi
NAW_1_1	Kolano BPL-C-315-90	1	0.639	
NAW_1_2	Nawiewnik wirkowy TSA-315 CO=W MO=NA	8		
NAW_1_3	Kanał wentylacyjny SPR-C-315-1x3000+167	1	3.132	
NAW_1_4	Trójnik TPCL-C-315-315	1	0.748	
NAW_1_5	Redukcja RSCCL-C-400-315	1	0.342	
NAW_1_6	Kanał wentylacyjny SPR-C-400-2541	1	3.192	
NAW_1_7	Trójnik TPCL-C-400-315	2	0.861	
NAW_1_8	Kanał wentylacyjny SPR-C-400-1x3000+155	1	3.963	
NAW_1_9	Redukcja RSCCL-C-500-400	1	0.494	
NAW_1_10	Kanał wentylacyjny SPR-C-500-1x3000+275	1	5.143	
NAW_1_11	Trójnik TPCL-C-500-315	2	1.218	
NAW_1_12	Kanał wentylacyjny SPR-C-500-1x3000+169	1	4.976	
NAW_1_13	Redukcja RSCCL-C-630-500	1	0.76	
NAW_1_14	Trójnik TPCL-C-630-315	2	1.449	
NAW_1_15	Kanał wentylacyjny SPR-C-630-2350	1	4.648	
NAW_1_16	Kanał wentylacyjny SPR-C-630-2000	1	3.956	
NAW_1_17	Thumik SIL-C-630-1200	1		
NAW_1_18	Kolano BSL-C-630-90	2	2.348	
NAW_1_19	Kanał wentylacyjny SPR-C-630-1729	1	3.421	
NAW_1_20	Kanał wentylacyjny SPR-C-630-707	1	1.398	
NAW_1_21	Kanał wentylacyjny SPR-C-630-1214	1	2.401	
NAW_1_22	Kolano BS-C-630-90	2	1.051	
NAW_1_23	Kanał wentylacyjny SPR-C-630-1x3000+877	1	7.668	
NAW_1_24	Releja PR1-1x-C-1000x400-30-30-200	2	0.915	
NAW_1_25	Nypel NS-C-630	1	0.418	
NAW_1_26	Kanał wentylacyjny SPR-C-630-289	1	0.571	
NAW_1_27	Kolano BS-C-630-90	2	2.348	
NAW_1_28	Czerpnia dachowa CD-C1-C-630-FLS	1		
NAW_1_29	Kolano BS-C-630-90	1	2.348	
NAW_1_30	Kanał wentylacyjny SPR-C-630-1831	1	3.622	
NAW_1_31	Kolano BS-C-630-90	1	2.348	
NAW_1_32	Kolano BS-C-630-90	1	2.348	
NAW_1_33	Kanał wentylacyjny SPR-C-630-981	1	1.941	
NAW_1_34	Kanał wentylacyjny SPR-C-630-1x3000+500	1	6.923	
NAW_1_35	Kłapa przeciwpożarowa mer. FID S/S/O DIA 630/(RST)	1		
WYW-1				
WYW-1_1	Centrala wentylacyjna naw.-wyt. Vn=Vw=5000,0m ³ /h z odzyskiem ciepła			
WYW-1_2	Kanał wentylacyjny SPR-C-250-1x3000+1549	2	3.571	
WYW-1_3	Kratka went. AL-S1S1-525x75-AA	10		
WYW-1_4	Redukcja RSCCL-C-315-250	2	0.22	
WYW-1_5	Kanał wentylacyjny SPR-C-315-1x3000+1576	1	4.526	
WYW-1_6	Kanał wentylacyjny SPR-C-315-1x3000+1570	1	4.52	
WYW-1_7	Redukcja RSCCL-C-355-315	2	0.209	
WYW-1_8	Kanał wentylacyjny SPR-C-355-3x3000+373	1	10.45	
WYW-1_9	Kanał wentylacyjny SPR-C-355-3x3000+2143	1	12.425	
WYW-1_10	Kolano BSL-C-355-90	2	0.796	
WYW-1_11	Thumik SIL-C-630-1200	1		
WYW-1_12	Kolano BSL-C-630-90	2	2.348	
WYW-1_13	Kanał wentylacyjny SPR-C-630-2000	1	3.956	
WYW-1_14	Trójnik TPCL-C-400-630	1	1.554	
WYW-1_15	Kanał wentylacyjny SPR-C-630-1x3000+2944	1	11.757	
WYW-1_16	Kanał wentylacyjny SPR-C-355-2152	1	2.4	
WYW-1_17	Kanał wentylacyjny SPR-C-355-2x3000+426	1	7.165	
WYW-1_18	Redukcja RSCCL-C-400-355	2	0.304	
WYW-1_19	Kolano BS-C-355-90	4	0.796	
WYW-1_20	Kanał wentylacyjny SPR-C-355-498	1	0.555	
WYW-1_21	Kanał wentylacyjny SPR-C-355-1103	1	1.229	
WYW-1_22	Kolano BS-C-630-90	2	0.915	
WYW-1_23	Kolano BS-C-630-90	5	2.348	
WYW-1_24	Kanał wentylacyjny SPR-C-630-230	1	4.655	
WYW-1_25	Kanał wentylacyjny SPR-C-630-323	1	0.64	
WYW-1_26	Kanał wentylacyjny SPR-C-630-22	1	0.043	
WYW-1_27	Kanał wentylacyjny SPR-C-630-168	1	0.332	
WYW-1_28	Kanał wentylacyjny SPR-C-630-382	1	0.755	
WYW-1_29	Wyrzutnia dachowa WD-D-C-630-NS	1		
WYW-1_30	Kłapa przeciwpożarowa mer. FID S/S/O DIA 630/(RST)	1		
WYW-1_31	Kanał wentylacyjny SPR-C-630-578	1	1.143	
WYW-1_32	Kolano BS-C-630-90	1	2.348	
Nypły dodane:				
	Nypel NS-C-250	2	0.130	
	Nypel NS-C-315	2	0.170	
	Nypel NS-C-355	8	0.190	
	Nypel NS-C-400	1	0.265	
	Nypel NS-C-500	1	0.332	
	Nypel NS-C-630	3	0.418	
	Nypel NSL-C-315	1	0.170	
	Nypel NSL-C-500	1	0.332	

Pole powierzchni rozwinięć kanałów okrągłych:	126,4 m ²
Pole powierzchni rozwinięć podst. kształtek okrągłych:	57,7 m ²
Pole powierzchni rozwinięć kanałów prostokątnych:	0 m ²
Pole powierzchni rozwinięć podst. kształtek prostokątnych:	3,7 m ²