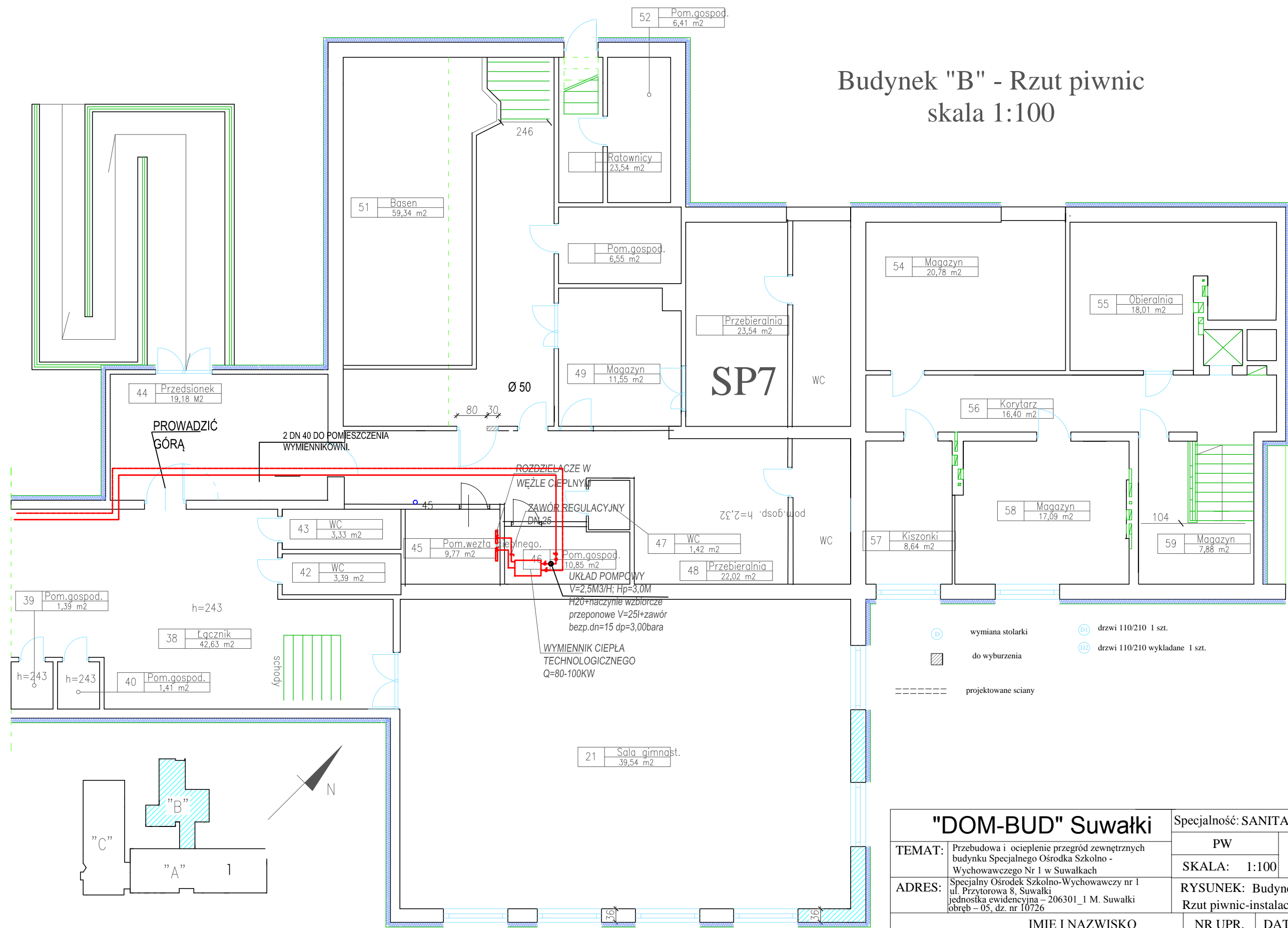
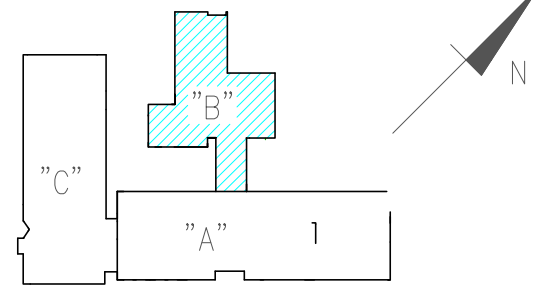


# Budynek "B" - Rzut piwnic skala 1:100



- D wymiana stolarki
- D1 drzwi 110/210 1 szt.
- D2 drzwi 110/210 wykładane 1 szt.
- do wyburzenia
- projektowane sciany



<b>"DOM-BUD" Suwałki</b>		Specjalność: SANITARNA		
<b>TEMAT:</b> Przebudowa i ocieplenie przegród zewnętrznych budynku Specjalnego Ośrodka Szkolno - Wychowawczego Nr 1 w Suwałkach	PW	NR RYS.:		
	SKALA: 1:100	<b>SW/5</b>		
<b>ADRES:</b> Specjalny Ośrodek Szkolno-Wychowawczy nr 1 ul. Przytorowa 8, Suwałki jednostka ewidencyjna – 206301_1 M. Suwałki obręb – 05, dz. nr 10726	<b>RYSUNEK: Budynek B</b>			
	<b>Rzut piwnic-instalacja C.T.</b>			
<b>IMIĘ I NAZWISKO</b>		<b>NR UPR.</b>	<b>DATA</b>	<b>PODPIS</b>
<b>PROJEKTANT:</b>	mgr inż. Danuta Piszczatowska	SUW75/90	12.12.2014	