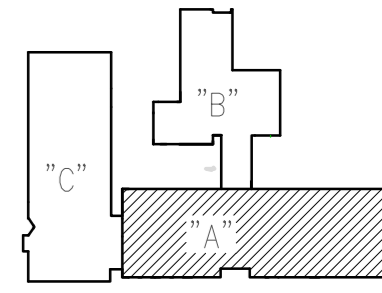


Budynek "A" - Rzut parteru

- Ⓛ1 drzwi 110/210 1 szt.
- Ⓛ2 drzwi 110/210 wykładane 9 szt.
- Ⓛ7 drzwi 110/210 EI 30 7 szt.
- Ⓛ8 drzwi 140/210 1 szt.zew.
- Ⓛ100 drzwi 140/210 EI60 1 szt. wew.
- Ⓛ101 drzwi 140/210 EI30 3 szt. wew.
- Ⓛ102 witryna wejściowa 190/245 przeszklona ocieplana z drzwiami 180/210 2szt.
- Ⓛ104 okno 185/70 EI 60 1 szt.
- Ⓛ105 okno 120/90 EI 120 2 szt.
- Ⓛ106 okno 180/170 EI 120 1 szt.
- Ⓛ107 okno 180/170 EI 120 1 szt.
- Ⓛ1011 drzwi 90/240 1 szt.
- Ⓛ10 wymiana stolarki
- Ⓛ102 wymiana stolarki
- Ⓛ103 do wyburzenia
- Ⓛ104 projektowane sciany



RZECZOPRAWCA DO SPRAW ZABEZPIECZENIA PRZECIWPÓŻAROWYCH
mgr inż. Krzysztof Housius Nr Upr. 359/98
Suwałki, 16.02.2015r.
Zgodność projektu z wymaganiami ochrony przeciwpożarowej stwierdzam
BOZ UWG

"DOM-BUD" Suwałki		Specjalność: SANITARNA		
TEMAT:	Przebudowa i ocieplenie przegród zewnętrznych budynku Specjalnego Ośrodka Szkolno - Wychowawczego Nr 1 w Suwałkach	PB	NR RYS.: S/2	
ADRES:	Specjalny Ośrodek Szkolno-Wychowawczy nr 1 ul. Przytorowa 8, Suwałki jednostka ewidencyjna - 206301_1 M. Suwałki obręb - 05, dz. nr 10726	SKALA:	1:100	
		RYSUNEK:	Budynek A Rzut parteru -oddymianie	
IMIE I NAZWISKO		NR UPR.	DATA	PODPIS
PROJEKTANT:	mgr inż. Danuta Piszczatowska	SUW75/90	12.12.2014	
SPRAWDZAJĄCY:	mgr inż. Małgorzata Roszkowska	SUW6/90	12.12.2014	