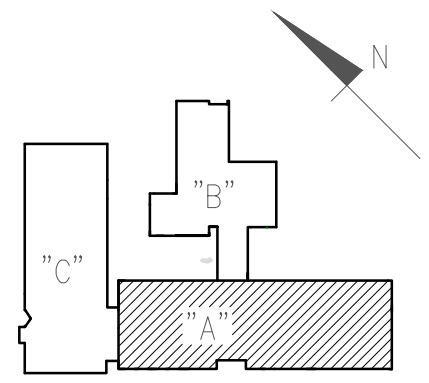


Budynek "A" - Rzut piwnic

- Ⓛ1 drzwi 110/210 1 szt.
- Ⓛ2 drzwi 110/210 wykładane 3 szt.
- Ⓛ3 drzwi 100/210 2 szt.
- Ⓛ4 drzwi 150/210 1 szt.
- Ⓛ5 drzwi 110/210 EI 60 wykładane 1 szt.
- Ⓛ6 drzwi 110/210 EI 60 1 szt.
- Ⓛ7 drzwi 110/210 EI 30 4 szt.
- Ⓛ8 okno 90-50 21 szt.
- Ⓛ9 wymiana stolarki
- ▨ do wyburzenia
- - - - - projektowane sciany



"DOM-BUD" Suwałki		Specjalność: SANITARNA	
TEMAT: Przebudowa i ocieplenie przegród zewnętrznych budynku Specjalnego Ośrodka Szkolno - Wychowawczego Nr 1 w Suwałkach	PB	NR RYS.: S/1	
	SKALA: 1:100	RYSUNEK: Budynek A oddymianie	
ADRES: Specjalny Ośrodek Szkolno-Wychowawczy nr 1 ul. Przysłowa 8, Suwałki jednostka ewidencyjna - 206301_1 M. Suwałki	PROJEKTANT: mgr inż. Danuta Piszczatowska	SUW75/90	12.12.2014
	SPRAWDZAJĄCY: mgr inż. Małgorzata Roszkowska	SUW6/90	12.12.2014