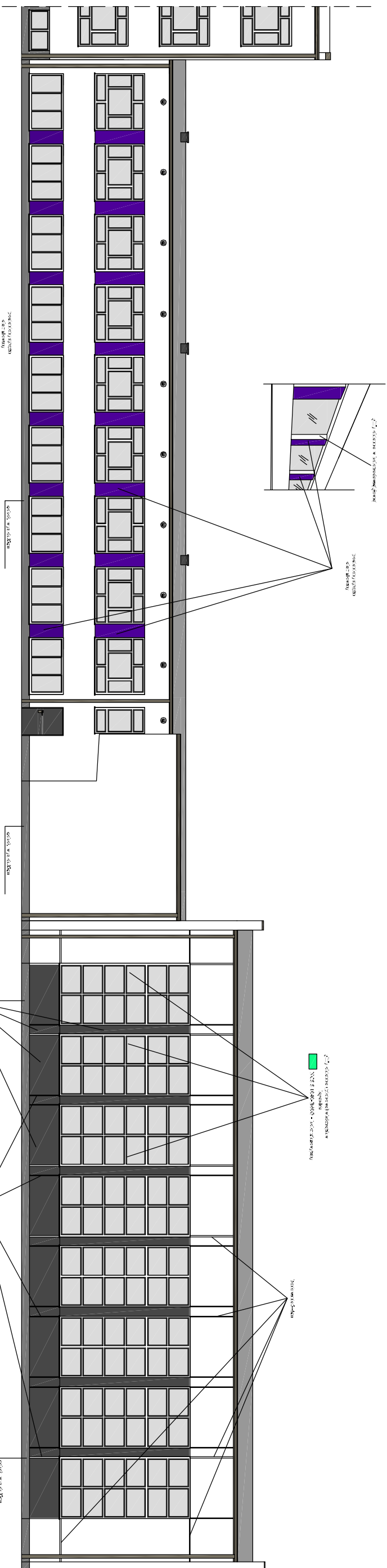
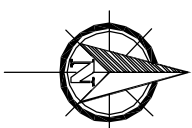


- LEGENDA MATERIAŁY WYPAJENIENIA**
- WYKOŃCZENIE WNEWTRZNE
 - Wnętrze pomieszczenia
 - Wnętrze pomieszczenia - tynk gipsowy
 - Wnętrze pomieszczenia - tynk cementowy
 - Wnętrze pomieszczenia - tynk cementowy
 - Wnętrze pomieszczenia - tynk cementowy
 - Wnętrze pomieszczenia - tynk cementowy
 - Wnętrze pomieszczenia - tynk cementowy
 - Wnętrze pomieszczenia - tynk cementowy
 - Wnętrze pomieszczenia - tynk cementowy
 - Wnętrze pomieszczenia - tynk cementowy
 - WYKOŃCZENIE ZEWNĘTRZNE
 - Wnętrze pomieszczenia - tynk cementowy
 - Wnętrze pomieszczenia - tynk cementowy
 - Wnętrze pomieszczenia - tynk cementowy
 - Wnętrze pomieszczenia - tynk cementowy
 - Wnętrze pomieszczenia - tynk cementowy
 - Wnętrze pomieszczenia - tynk cementowy
 - Wnętrze pomieszczenia - tynk cementowy
 - Wnętrze pomieszczenia - tynk cementowy
 - Wnętrze pomieszczenia - tynk cementowy
 - Wnętrze pomieszczenia - tynk cementowy



ELEWACJA POŁUDNIOWA
Skala 1:100

1.1. DOM BUDU SUWAKI		STANOWISKO ARCHYTEKTURALNE	
PROJEKTANTA: AGNIESZKA SZYMAŃSKA		STANOWISKO: PAŁAC SUWAKI	
MIEJSCOWOŚĆ: WISŁA		DATA: 13.12.2019	
MIASTO: WISŁA		PROJEKTANT: AGNIESZKA SZYMAŃSKA	
ADRES: ul. Mickiewicza 1, 13-100 Wisła		PROJEKT: PROJEKT ARCHYTEKTURALNY	
PROJEKTANT: AGNIESZKA SZYMAŃSKA		DATA: 13.12.2019	
MIEJSCOWOŚĆ: WISŁA		PROJEKTANT: AGNIESZKA SZYMAŃSKA	
MIASTO: WISŁA		DATA: 13.12.2019	
ADRES: ul. Mickiewicza 1, 13-100 Wisła		PROJEKTANT: AGNIESZKA SZYMAŃSKA	