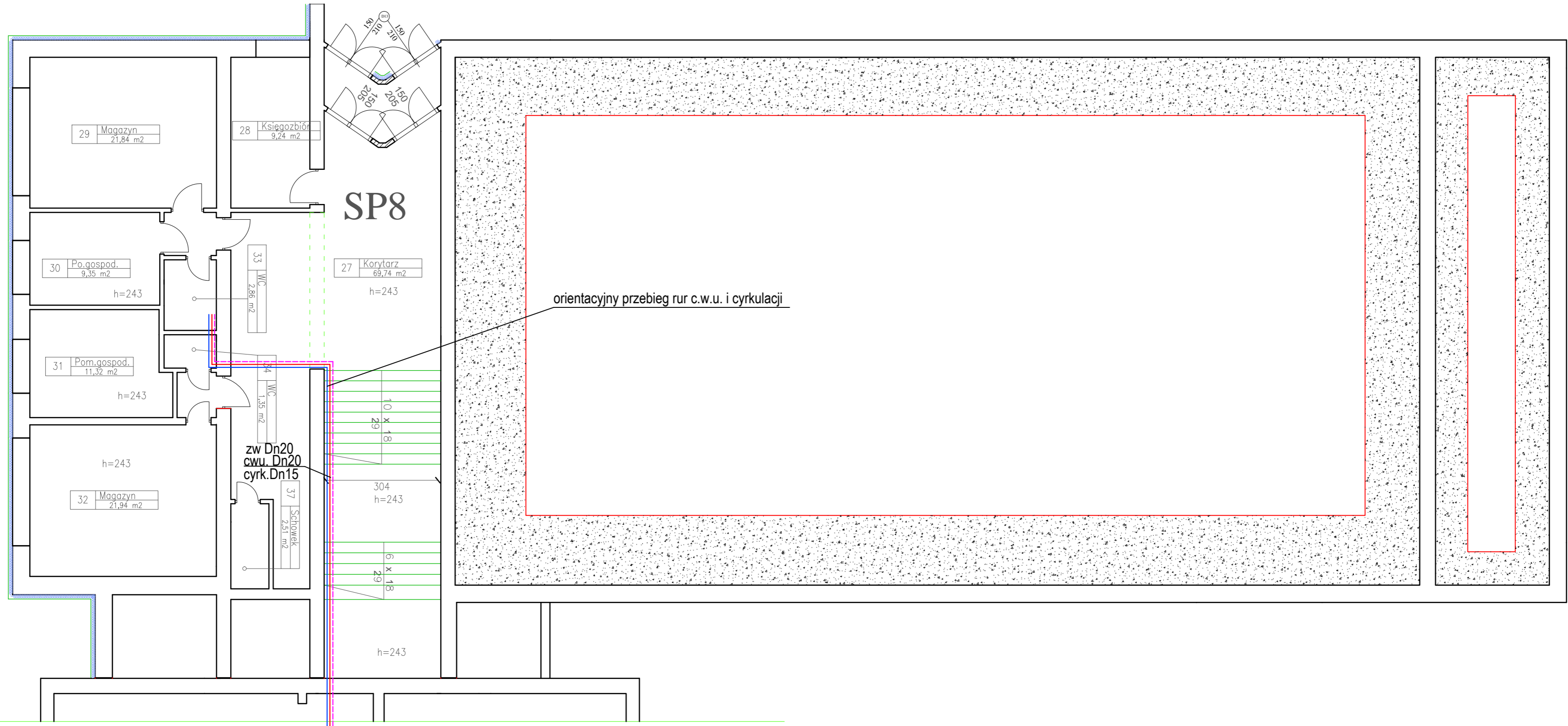
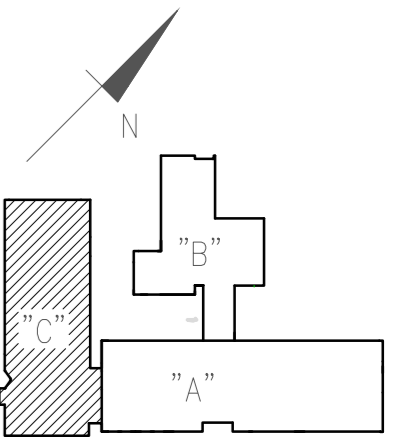


Budynek "C" -
Rzut piwnic



"DOM-BUD" Suwałki		Specjalność: SANITARNA		
		PB	NR RYS.: S/12	
TEMAT:	Przebudowa i ocieplenie przegród zewnętrznych budynku Specjalnego Ośrodka Szkolno - Wychowawczego Nr 1 w Suwałkach	SKALA:	1:100	
ADRES:	Specjalny Ośrodek Szkolno-Wychowawczy nr 1 ul. Przytorowa 8, Suwałki jednostka ewidencyjna - 206301_1 M. Suwałki obręb - 05, dz. nr 10726	RYSUNEK:	Budynek C Rzut piwnica- regulacja instalacji c.w.u.	
IMIE I NAZWISKO		NR UPR.	DATA	PODPIS
PROJEKTANT:	mgr inż. Danuta Piszczałowska	SUW75/90	12.12.2014	
SPRAWDZAJĄCY:	mgr inż. Małgorzata Roszkowska	SUW6/90	12.12.2014	