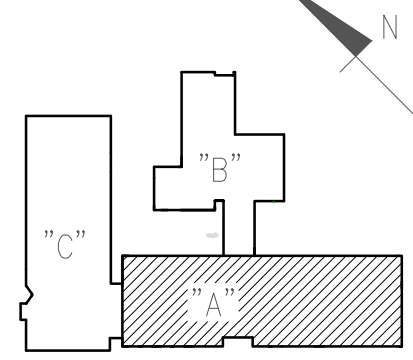


Budynek "A" - Rzut piwnic

- Ⓚ1 drzwi 110/210 1 szt.
- Ⓚ2 drzwi 110/210 wykładane 3 szt.
- Ⓚ3 drzwi 100/210 2 szt.
- Ⓚ4 drzwi 150/210 1 szt.
- Ⓚ5 drzwi 110/210 EI 60 wykładane 1 szt.
- Ⓚ6 drzwi 110/210 EI 60 1 szt.
- Ⓚ7 drzwi 110/210 EI 30 4 szt.
- Ⓚ8 okno 90-50 21 szt.
- Ⓚ9 wymiana stolarki
- ▨ do wyburzenia
- projektowane ściany

weście z.w. do budynku Ø 80
weście w.z. istniejącej pod potrzeby socjalno-bytowe budynku



"DOM-BUD" Suwałki		Specjalność: SANITARNA	
TEMAT:	Przebudowa i ocieplenie przegród zewnętrznych budynku Specjalnego Ośrodka Szkolno - Wychowawczego Nr 1 w Suwałkach	PB	NR RYS.: S/10
ADRES:	Specjalny Ośrodek Szkolno-Wychowawczy nr 1 ul. Przytorowa 8, Suwałki jednostka ewidencyjna - 206301_1 M. Suwałki obręb - 05, dz. nr 10726	SKALA: 1:100	
IMIĘ I NAZWISKO		NR UPR.	DATA
PROJEKTANT:	mgr inż. Danuta Piszczatowska	SUW75/90	12.12.2014
SPRAWDZAJĄCY:	mgr inż. Małgorzata Roszkowska	SUW6/90	12.12.2014
RYSUNEK: Budynek A		Rzut piwnic- regulacja instalacji c.w.u.	