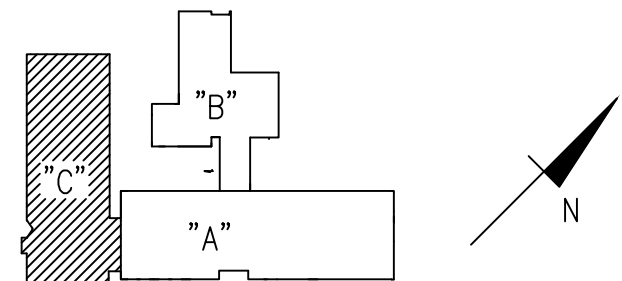
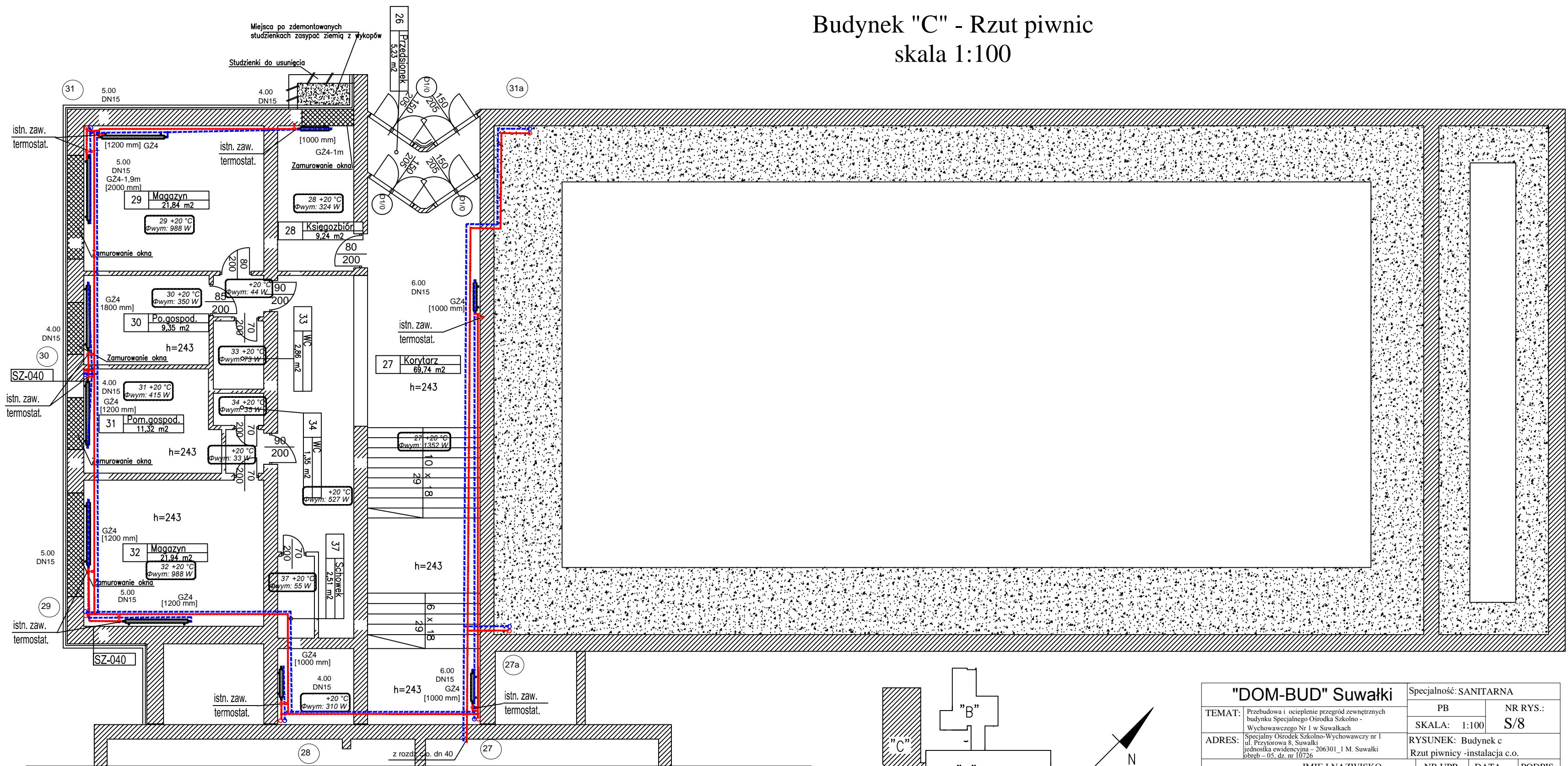


# Budynek "C" - Rzut piwnic skala 1:100



<b>"DOM-BUD" Suwałki</b>		Specjalność: SANITARNA	
TEMAT:	Przebudowa i ocieplenie przegród zewnętrznych budynku Specjalnego Ośrodka Szkolno-Wychowawczego Nr 1 w Suwałkach	PB	NR RYS.: S/8
ADRES:	Specjalny Ośrodek Szkolno-Wychowawczy nr 1 ul. Przytorowa 8, Suwałki jednostka ewidencyjna - 206301_1 M. Suwałki obręb - 05, dz. nr 10726	SKALA: 1:100	
RYSUNEK: Budynek c		NR UPR.	DATA
Rzut piwnicy - instalacja c.o.		PODPIS	
PROJEKTANT:	mgr inż. Danuta Piszczatowska	SUW75/90	12.12.2014
SPRAWDZAJĄCY:	mgr inż. Małgorzata Roszkowska	SUW6/90	12.12.2014