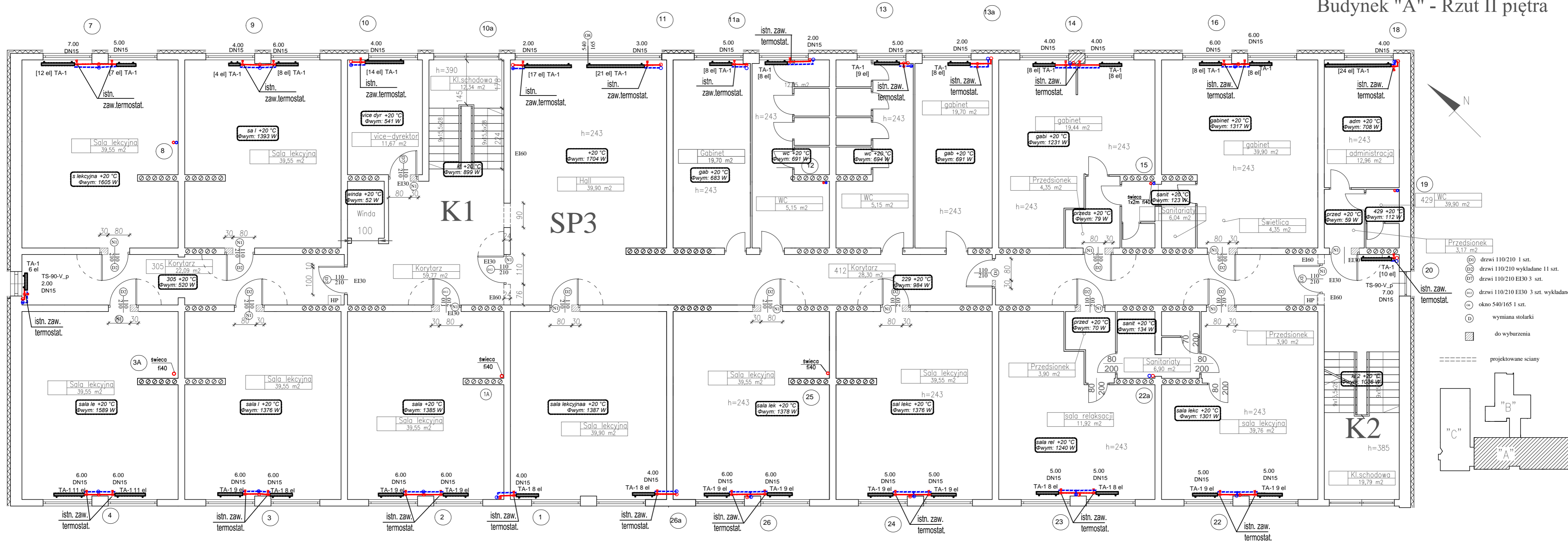


Budynek "A" - Rzut II piętra



"DOM-BUD" Suwałki		Specjalność: SANITARNA	
TEMAT:	Przebudowa i ocieplenie przegród zewnętrznych budynku Specjalnego Ośrodka Szkolno-Wychowawczego Nr 1 w Suwałkach	PB	NR RYS.: S/4
ADRES:	Specjalny Ośrodek Szkolno-Wychowawczy nr 1 ul. Przytorowa 8, Suwałki jednostka ewidencyjna - 206301_1 M. Suwałki obrob. - 05. dz. nr 10726	SKALA: 1:100	RYSUNEK: Budynek A Rzut II piętra - instalacja c.o.
PROJEKTANT:	mgr inż. Danuta Piszczatowska	NR UPR. SUW75/90	DATA 12.12.2014
SPRAWDZAJĄCY:	mgr inż. Małgorzata Roszkowska	SUW6/90	DATA 12.12.2014