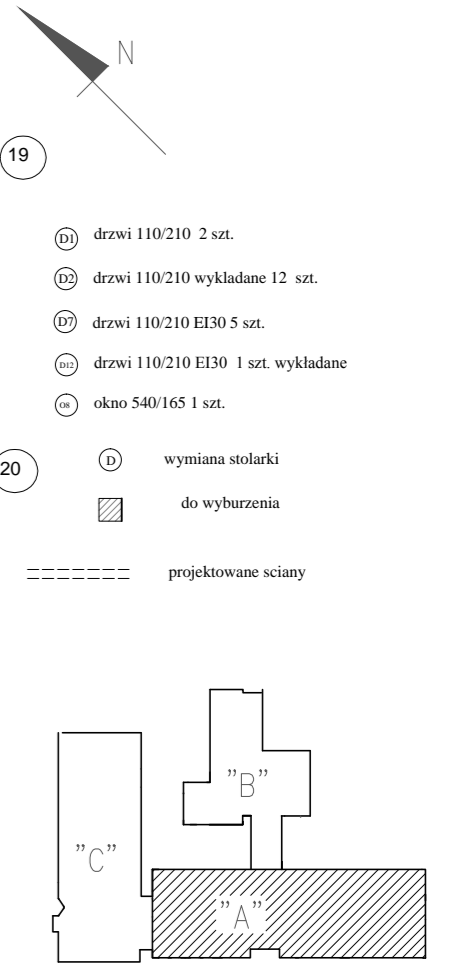
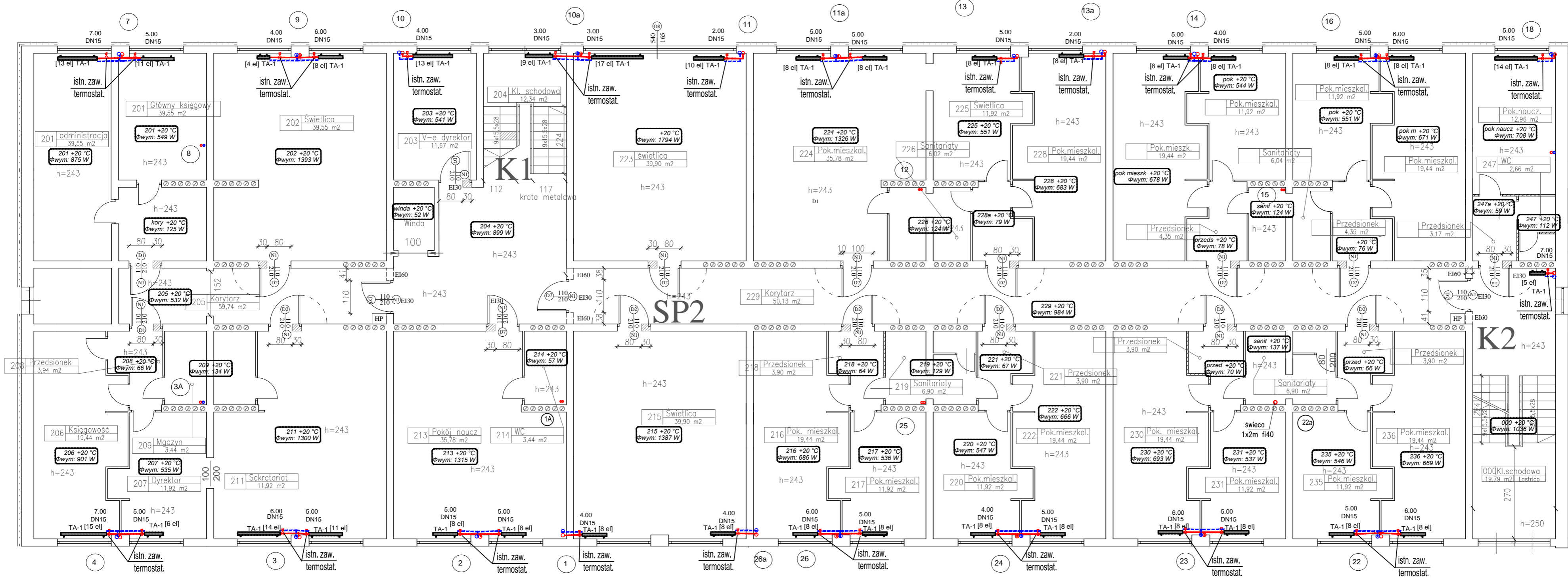


Budynek "A" - Rzut I piętra



uwaga:
na gałązkach powrotnych
grzejników zamontować
zawory odcinające

"DOM-BUD" Suwałki		Specjalność: SANITARNA	
TEMAT:	Przebudowa i ocieplenie przegród zewnętrznych budynku Specjalnego Ośrodka Szkolno - Wychowawczego Nr 1 w Suwałkach	PB	NR RYS.: S/3
ADRES:	Specjalny Ośrodek Szkolno-Wychowawczy nr 1 ul. Przytorowa 8, Suwałki jednostka ewidencyjna - 206301_1 M. Suwałki obręb - 05, dz. nr 10726	SKALA:	1:100
		RYSUNEK:	Budynek A Rzut I piętra - instalacja c.o.
PROJEKTANT:	mgr inż. Danuta Piszczatowska	NR UPR.	SUW75/90
SPRAWDZAJĄCY:	mgr inż. Małgorzata Roszkowska	DATA	12.12.2014
		PODPIS	