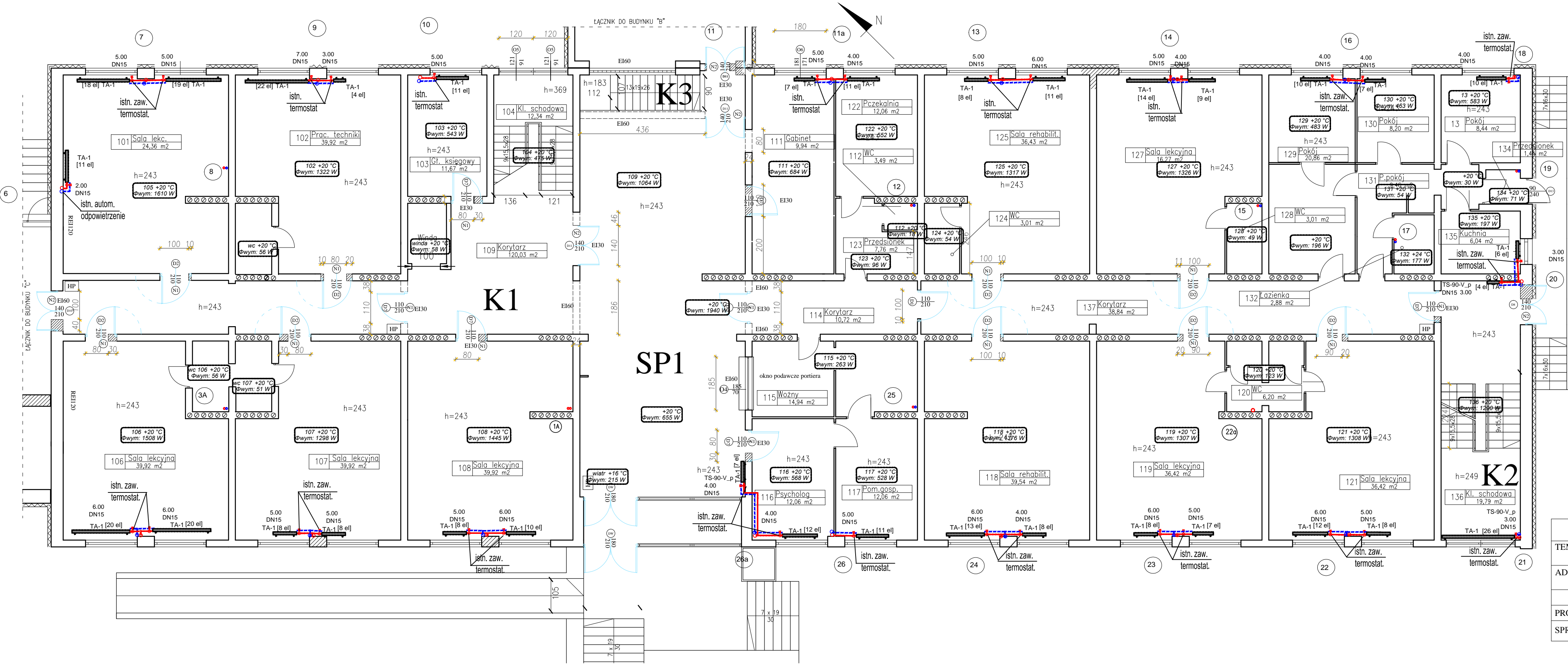
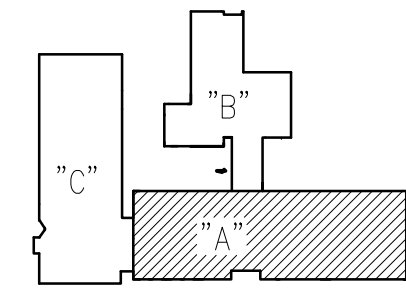


Budynek "A" - Rzut parteru skala 1:50

- (D1) drzwi 110/210 1 szt.
- (D2) drzwi 110/210 wykładane 9 szt.
- (D7) drzwi 110/210 EI 30 7 szt.
- (D8) drzwi 140/210 1 szt.zew.
- (D9) drzwi 140/210 EI 60 1 szt. wew.
- (D10) drzwi 140/210 EI30 3 szt. wew.
- (D11) witryna wejściowa 190/245 przeszklona ocieplana z drzwiami 180/210 2sz.
- (D14) okno 185/70 EI 60 1 szt.
- (D15) okno 120/90 EI 120 2 szt.
- (D16) okno 180/170 EI 120 1 szt.
- (D17) okno 180/170 EI 120 1 szt.
- (D18) drzwi 90/240 1 szt.

- (O) wymiana stolarki
- (D) wymiana stolarki
- (X) do wyburzenia
- (---) projektowane sciany



"DOM-BUD" Suwałki		Specjalność: SANITARNA	
TEMAT:	Przebudowa i ocieplenie przegród zewnętrznych budynku Specjalnego Ośrodka Szkolno-Wychowawczego Nr 1 w Suwałkach	PB	NR RYS.: S/2
ADRES:	Specjalny Ośrodek Szkolno-Wychowawczy nr 1 ul. Przytorowa 8, Suwałki jednostka ewidencyjna - 206301_1 M. Suwałki obrob. - 05. dz. nr 10726	SKALA:	1:100
		RYSUNEK:	Budynek A
			Rzut parteru - instalacja c.o.
PROJEKTANT:	mgr inż. Danuta Piszczatowska	NR UPR.	SUW75/90
SPRAWDZAJĄCY:	mgr inż. Małgorzata Roszkowska	DATA	12.12.2014
		PODPIS	