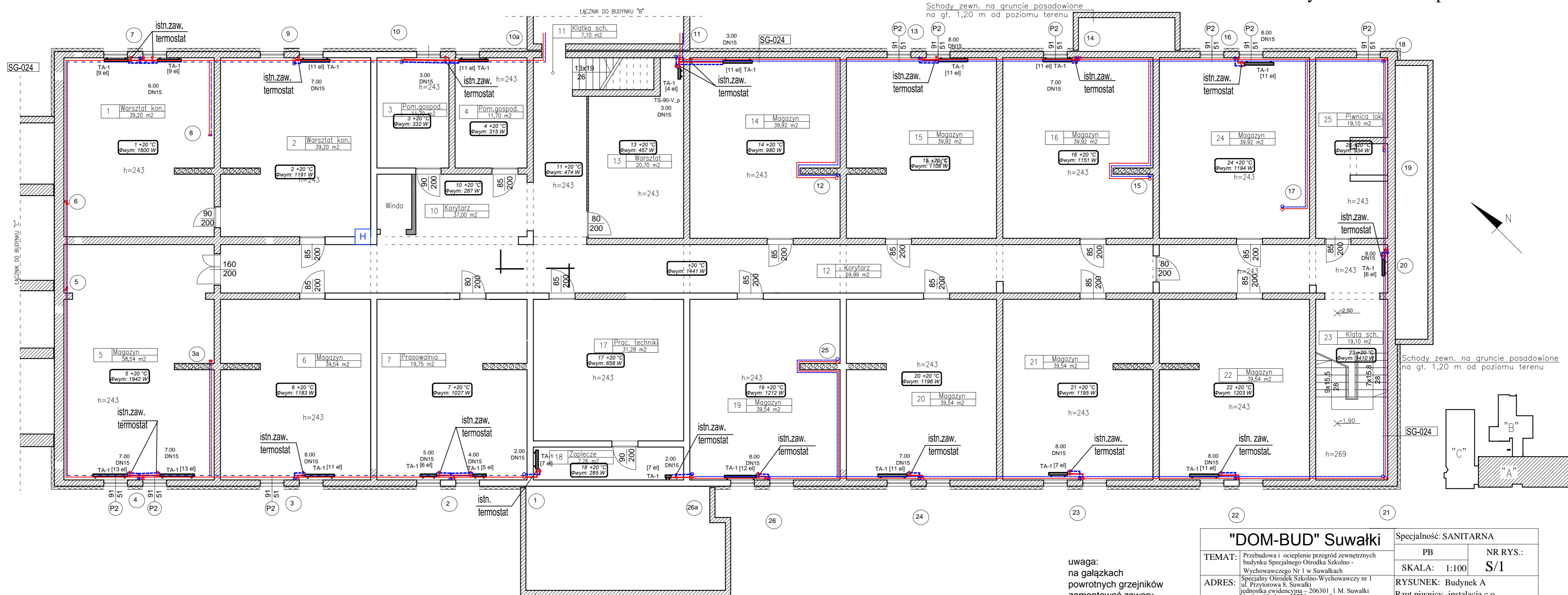


Budynek "A" - Rzut piwnic



uwaga:
na gałązkach
powrotnych grzejników
zamontować zawory
odcinające

"DOM-BUD" Suwałki		Specjalność: SANITARNA	
TEMAT:	Przebudowa i ocieplenie przegród zewnętrznych budynku Specjalnego Ośrodka Szkolno - Wychowawczego Nr 1 w Suwałkach	PB	NR RYS.: S/1
ADRES:	Specjalny Ośrodek Szkolno-Wychowawczy nr 1 ul. Przytorowa 8, Suwałki jednostka ewidencyjna - 206301_1 M. Suwałki obręb - 05, dz. nr 10726	SKALA: 1:100	RYSUNEK: Budynek A Rzut piwnicy -instalacja c.o.
PROJEKTANT:	mgr inż. Danuta Piszczatowska	NR UPR. SUW75/90	DATA 12.12.2014
SPRAWDZAJĄCY:	mgr inż. Małgorzata Roszkowska	SUW6/90	DATA 12.12.2014
	IMIĘ I NAZWISKO	NR UPR.	DATA
			PODPIS